

LV NEDODŽENO

## ŽÁDOST O VEŘEJNOU FINANČNÍ PODPORU MATERIÁLNĚ TECHNICKÉ ZÁKLADNY Z ROZPOČTU MĚSTA PŘÍBORA PRO ROK 2019

Vyplní žadatel:

### I. IDENTIFIKACE ŽADATELE

<b>ŽADATEL:</b> <sup>1)</sup>	Tělovýchovná jednota Příbor, z.s.
<b>FORMA PRÁVNÍ SUBJEKTIVITY:</b>	Spolek.
<b>DATUM ZAHÁJENÍ ČINNOSTI:</b>	1956
<b>IDENTIFIKAČNÍ ČÍSLO:</b>	43961011
<b>BANKOVNÍ SPOJENÍ:</b>	č.ú.1762463399/0800
<b>DATOVÁ SCHRÁNKA:</b>	nemáme
<b>WEBOVÉ STRÁNKY:</b>	nemáme
<b>STATUTÁRNÍ ORGÁN:</b>	ing. Oldřich Filip, Smetanova 1583, 742 58 Příbor - předseda
- jméno a příjmení	Milan Burgár, Okružní 1437, 742 58 Příbor - místopředseda
- adresa	
<b>KONTAKTNÍ OSOBA A ADRESA PRO DORUČOVÁNÍ PÍSEMNOSTÍ:</b>	
- jméno a příjmení	ing. Oldřich Filip
- adresa	Štramberská 1361, 742 58 Příbor
- telefon	602578459
- e-mail	oldrich.filip@seznam.cz
<b>OSOBA ZASTUPUJÍCÍ PRÁVNICKOU OSOBU, PRÁVNÍ DŮVOD ZASTUPOVÁNÍ:</b> <sup>2)</sup>	
<b>OSOBY S PODÍLEM V PRÁVNICKÉ OSOBE:</b> <sup>2)</sup>	
<b>OSOBY MAJÍCÍ PŘÍMÝ PODÍL V PRÁVNICKÉ OSOBE VČETNĚ VÝŠE TOHOTO PODÍLU:</b> <sup>2)</sup>	

<sup>1)</sup> - jméno a příjmení, datum narození a adresa bydliště žadatele, je-li žadatel fyzickou osobou podnikající - název, popřípadě obchodní firma a sídlo, je-li žadatel právnickou osobou

<sup>2)</sup> - vyplní žadatel, který je právnickou osobou (ust. § 10a odst. 3f zákona č. 250/2000 Sb., o rozpočtových pravidlech územních rozpočtů)

### II. POŽADOVANÁ ČÁSTKA VEŘEJNÉ FINANČNÍ PODPORY V KČ

**487 000 Kč**

### III. OKRUH, NA KTERÝ BUDE VEŘEJNÁ FINANČNÍ PODPORA POUŽITA (VIZ SCHVÁLENÝ PROGRAM) <sup>3)</sup>

- rekonstrukce nemovitostí v hodnotě nad 40 000 Kč
- ~~modernizace nemovitostí v hodnotě nad 40 000 Kč~~
- přístavby, nástavby v hodnotě nad 40 000 Kč
- opravy nemovitostí v hodnotě nad 40 000 Kč
- stavební úpravy směřující ke snížení energetické náročnosti nemovitosti nad 40 000 Kč

<sup>3)</sup> Nehodící se proškrtněte

### IV. POPIS A LOKALIZACE NEMOVISTOTI

Areál fotbalového stadionu, Dvořákova 748, 742 58 Příbor  
Sportovní hala, Štramberská 1391, 742 58 Příbor

V. ROZPIS NÁKLADŮ, NA KTERÉ BUDE VEŘEJNÁ FINANČNÍ PODPORA POUŽITA (V KČ)

NÁZEV	PŘEDPOKLÁDÁNÉ NÁKLADY CELKEM	POŽADOVANÁ VÝŠE VFP Z ROZPOČTU MĚSTA PŘÍBORA	DALŠÍ ZDROJE FINANCOVÁNÍ PROJEKTU	VLASTNÍ ZDROJE
1. Fotbalový stadion - oprava oplocení a brány	99 800,00	84 000,00		15 800,00
2. Fotbalový stadion - plechová dvougaráž se sedlovou střechou	55 000,00	46 000,00		9 000,00
3. Sportovní hala TJ Příbor - výměna venkovních dveří u požárního schodiště	74 000,00	62 000,00		12 000,00
4. Sportovní hala TJ Příbor - oprava vnitřního schodiště	46 500,00	39 000,00		7 500,00
5. Sportovní hala TJ Příbor - vsak dešťových vod	302 000,00	256 000,00		45 300,00
<b>CELKEM:</b>	<b>577 300,00</b>	<b>487 000,00</b>	0,00	89 600,00

VI. ODŮVODNĚNÍ ŽÁDOSTI (VLIV/PŘÍNOS PRO PODPOROVANOU OBLAST, OBYVATELE MĚSTA PŘÍBORA APOD.)

- Část oplocení areálu fotbalového stadionu včetně zadní brány je v havarijním stavu popřípadě zcela chybí. Dochází k pronikání zvěře i nedovolenému pronikání lidí do areálu stadionu.
- V současné době je materiál a stroje potřebné pro údržbu stadionu uschovány ve dvou dřevěných "boudách", které jsou již v havarijním stavu. Tato akce počítá s likvidací starých objektů a s pořízením montované plechové dvougaráže.
- Ve sportovní hale jsou na vstupu na požární schodiště původní jednoduché dřevěné dveře, přes které dochází k značnému úniku tepla a navíc nejsou vybaveny kováním "panika klika/klika.
- Vnitřní schodiště ve sportovní hale je pokryto PVC krytinou, která je již ve velmi špatném stavu. Oprava počítá s nahrazením původní krytiny keramickou dlažbou.
- Za dešťovou vodu platí TJ ročně poplatky ve výši cca 26 000,- Kč SmVaK. V roce 2018 jsme nechali provést zkušební sondu, která potvrdila, že je možno vybudovat vsakovací jámu se šachtou a zabránit odtoku dešťových vod ze střech do stávající kanalizační sítě. Cílem tohoto projektu je využití vhodných vsakovacích podmínek v okolí haly TJ a odvést dešťové vody do vsaku.

VII. ZDROJE FINANCOVÁNÍ ČINNOSTI ŽADATELE

PŘEDPOKLÁDANÉ PŘÍJMY V KČ <sup>4)</sup>		PŘEDPOKLÁDANÉ VÝDAJE V KČ <sup>4)</sup>	
Členské příspěvky	110 000,00	Materiální náklady	20 000,00
Veřejná finanční podpora z rozpočtu města Příbora včetně VFP na MTZ	967 000,00	Nájmy	10 000,00
Ostatní dotace a příspěvky		Služby	60 000,00
Vstupné	213 000,00	Energie	450 000,00
Peněžní dary	30 000,00	Doprava, cestovní náklady	2 000,00
Reklama		Opravy včetně VFP MTZ	580 000,00
		Odvody, ostatní náklady	198 000,00
<b>CELKEM:</b>	<b>1 320 000,00</b>	<b>CELKEM:</b>	<b>1 320 000,00</b>

<sup>4)</sup> Nehodící se proškrtněte

## VIII. JAKÝ DALŠÍ SUBJEKT JSTE POŽÁDALI O FINANČNÍ PODPORU

POSKYTOVATEL	POŽADOVANÁ ČÁSTKA V KČ KE DNI PODÁNÍ TÉTO ŽÁDOSTI	PŘISÍBENÁ ČÁSTKA V KČ KE DNI PODÁNÍ TÉTO ŽÁDOSTI	POTVRZENÁ ČÁSTKA V KČ KE DNI PODÁNÍ TÉTO ŽÁDOSTI

## IX. SEZNAM PŘÍLOH

1. Cenová nabídka na opravu oplocení na stadionu kopané včetně fotodokumentace současného stavu.
2. Cenová nabídka na plechovou garáž se sedlovou střechou na stadion kopané včetně fotodokumentace současného stavu.
3. Cenová nabídka na výměnu venkovních dveří u požárního schodiště na sportovní hale TJ včetně fotodokum. současného stavu.
4. Cenová nabídka opravy vnitřního schodiště na sportovní hale TJ včetně fotodokumentace současného stavu
5. Cenová nabídka na vybudování vsaku dešťových vod na sportovní hale TJ . Fotodokumentace není - současný stav není.
6. Čestné prohlášení (příloha č.16) a oficiální účetní výkazy za ro 2017 jsou přiloženy k žádosti o VFP na činnost a provoz.

## X. POVINNÉ PŘÍLOHY K ŽÁDOSTI

Žadatel o veřejnou finanční podporu je povinen předložit současně s žádostí následující doklady (pokud již nebyly doloženy k dřívějším žádostem a v údajích nedošlo ke změnám):

U žadatele, je-li právnickou osobou se jedná o tyto doklady:

- kopie živnostenského listu nebo jiného živnostenského oprávnění, pokud je osobou podnikající
- kopie stanov nebo statutu
- kopie dokladu o pověření osoby oprávněné k jednání za žadatele
- kopie dokladu o přidělení IČ (pouze žadatelé, kteří dosud o veřejnou finanční podporu z rozpočtu města Příbora nežádali)
- kopie dokladu o vedení bankovního účtu vedeného na jméno příjemce, na který bude veřejná finanční podpora poukázána
- čestné prohlášení o splnění podmínek stanovených zákonem č. 563/1991 Sb., o účetnictví (příloha č. 16 pravidel)
- kopie účetních výkazů za poslední účetní období včetně podpisu statutárního zástupce a razítka žadatele
- ověřená kopie výpisu listu vlastníka né starší tří měsíců od data vyhotovení žádosti
- fotodokumentace předmětné nemovitosti před modernizací, rekonstrukcí, přístavbou, nástavbou, stavebními úpravami

**Výše uvedené doklady předkládá žadatel při podání více žádostí o veřejnou finanční podporu pouze 1x.**

Jakékoli změny údajů uvedených v předložených dokladech je žadatel povinen předložit poskytovateli do 15 dnů od okamžiku účinnosti změny.

## XI. DALŠÍ DOKLADY

Žadatel je povinen předložit v rámci předběžné veřejnosprávní kontroly kontrolnímu orgánu i další doklady, o které je kontrolní orgán požádá a které se vztahují k předmětné veřejné finanční podpoře a mohou přispět k řádnému objasnění žádosti a ověření finanční situace žadatele.

## XII. ČESTNÉ PROHLÁŠENÍ ŽADATELE

Prohlašuji, že údaje uvedené v žádosti o veřejnou finanční podporu z rozpočtu města Příbora jsou úplné a pravdivé.

## XIII. SOUHLAS ŽADATELE A OCHRANA OSOBNÍCH ÚDAJŮ

Souhlasím se zařazením poskytnutých údajů do databáze poskytovatele.


Souhlasím se shromažďováním, zpracováváním a uchováváním údajů uvedených v žádosti o veřejnou finanční podporu.

Beru na vědomí zveřejnění svého jména (názvu) a dalších identifikačních údajů a zveřejnění výše poskytnuté veřejné finanční podpory.

Byl(a) jsem poučen(a) o účelu zpracování osobních údajů a seznámen(a) s konkrétními podmínkami, jimiž se zpracování řídí. Detailní informace o zpracování osobních údajů jsou dostupné na adrese: [www.pribor.eu](http://www.pribor.eu).

#### XIV. VYHOTOVENÍ ŽÁDOSTI

V Příboře dne 13.12.2018

Tělovýchovná jednota Příbor, z.s.  
Štramberská 1361, 742 58 Příbor  
IČ: 43961011 

.....  
Podpis a razítko žadatele

V případě zastoupení na základě plné moci je nutno předložit i ověřenou plnou moc.

**CENOVÁ NABÍDKA**

STAV RK SERVIS s.r.o. Radek Klimša Skotnice ev.č. 3 742 58 Skotnice IČO: 05374464 DIČ: 05374464 Tel.: 604 735 341 email: klimsastav@seznam.cz	FK PRIMUS Příbor z.s. Sadová 1247 742 58 Příbor
--	---


**Plot fotbalové hřiště Příbor**

Název	MJ	Množství	Cena/MJ	Celkem
Pletivo v. 150cm, 2,5mm drát i s polpastováním	m	116	61,00 Kč	7 076,00 Kč
Sloupek 48/210cm	ks	36	201,50 Kč	7 254,00 Kč
Vzpěra 38/250cm	ks	8	247,00 Kč	1 976,00 Kč
Napínací drát	m	360	3,25 Kč	1 170,00 Kč
Vázací drát	m	48	2,60 Kč	124,80 Kč
Napínací kladky	ks	12	19,50 Kč	234,00 Kč
Plastové přichytky	ks	108	6,50 Kč	702,00 Kč
Beton	sou	1	3 900,00 Kč	3 900,00 Kč
Doprava	sou	1	5 000,00 Kč	5 000,00 Kč
Montáž	sou	1	35 000,00 Kč	35 000,00 Kč
Oprava sloupku a brány u kolejí	sou	1	20 000,00 Kč	20 000,00 Kč
<b>Cena bez DPH</b>				<b>82 436,80 Kč</b>
<b>DPH 21%</b>				<b>17 311,73 Kč</b>
<b>Celkem s DPH 21%</b>				<b>99 748,53 Kč</b>

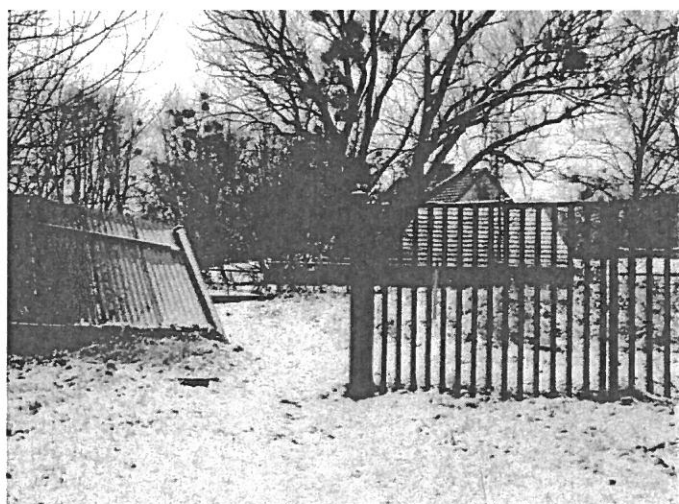
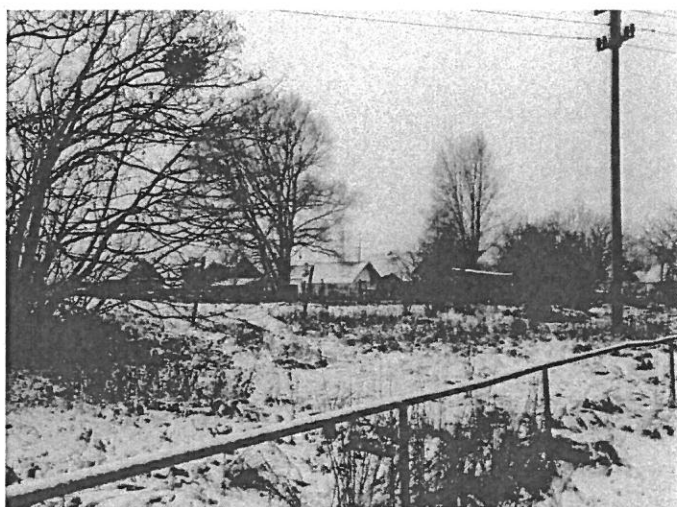
Ve Skotnici dne 7.12.2018

**STAV RK SERVIS s.r.o.**  
 742 58 Skotnice, ev. č. 3  
 IČO: 05374464, DIČ: CZ05374464  
 Tel.: 604 735 341

-1-  


  
 Tělovýchovná jednota Příbor, z.s.  
 Štramberská 1361, 742 58 Příbor  
 IČ: 43961011 ©

1. Fotbalový stadion - oprava oplocení a brány (stav před opravou).



Příloha č. 2

## 2. Fotbalový stadion – plechová dvougaráž se sedlovou střechou.

Cenová nabídka včetně dopravy a montáže:

**HOBBYTEC.cz**  
Vybavení pro váš dům a zahradu

+420 840 810 810 (8:00 – 16:00)  
info@hobbytec.cz

Hledání vyraz

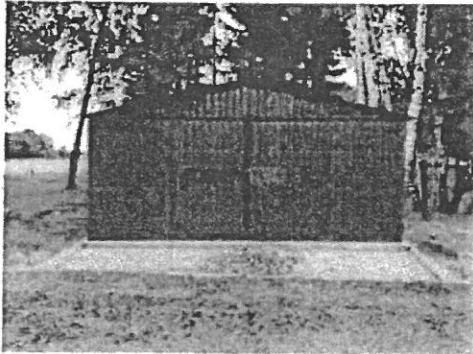
Přihlášení / Registrace

Košík  
0 Kč

Zobrazit kategorie

Vybavení zahrady • Garáže • Plechové garáže na fotbal

Potřebujete poradit?



### Plechová dvougaráž se sedlovou střechou v barvě RAL222

Dostupnost průměrně 14 dní

Barva

Velikost

Montáž

Doprava

Všechné montáže

Doprava zdarma

55 180 Kč

1 ks

Do košíku

45 408 Kč bez DPH

Koupit na splátky



Reliér



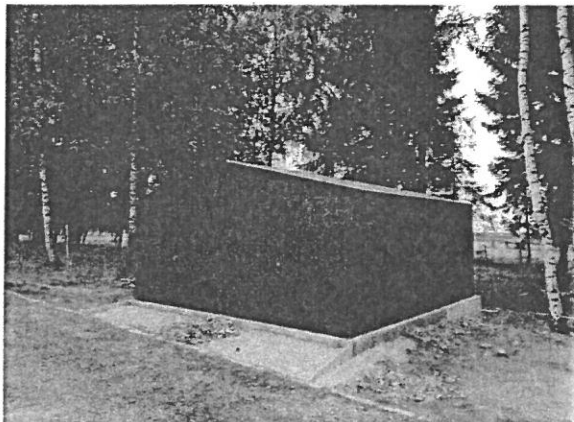
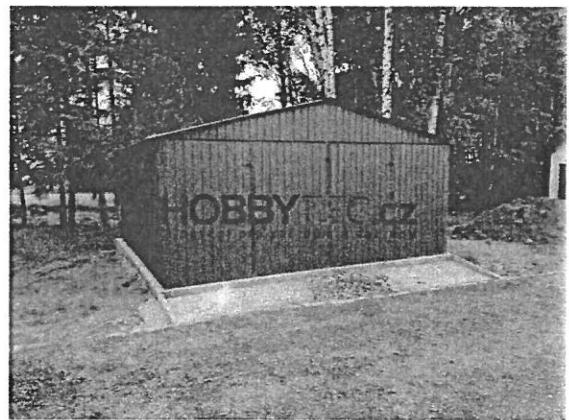
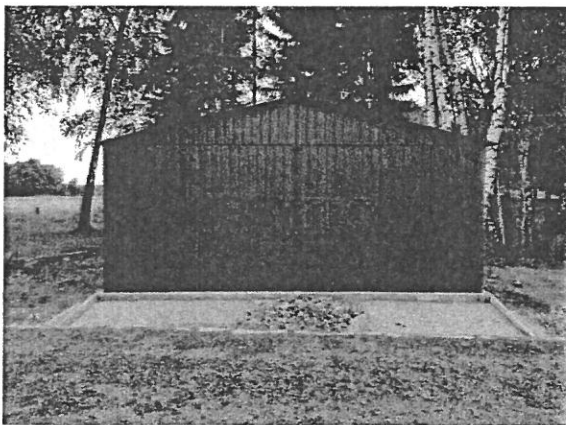
TV Obsah, slyšet online

Prohlédnout si všechny filmy

Ukázat více

vyrobce

One Trade

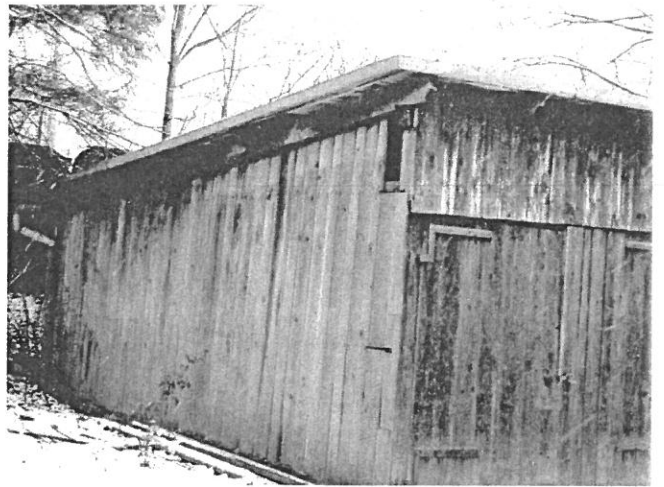
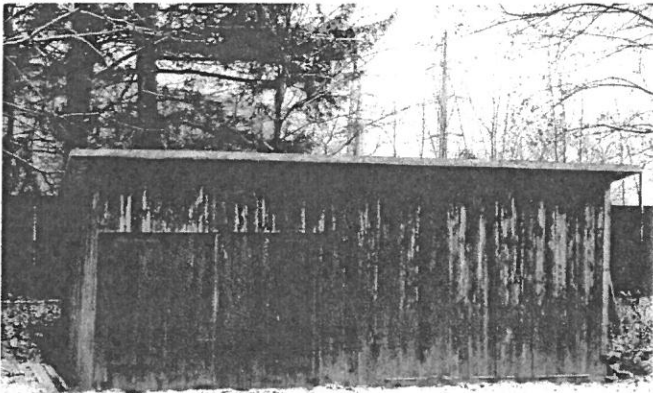


Tělovýchovná jednota Příbor, z.s.  
Štramberská 1361, 742 58 Příbor  
IČ: 43961011

3

## 2.Fotbalový stadion – montovaná dvougaráž (stav před opravou).

Staré dřevěné „boudy“







Příloha č. (3)

# RI OKNA®

PLAST • HLINÍK • DŘEVO

**RI OKNA a.s.**

Úkolky 1055  
696 81 Bzenec  
Česká republika

IČ: 60724862  
DIČ: CZ60724862

Společnost je zapsána v obchodním rejstříku  
Krajského soudu v Brně v oddíle B, vložce č. 4626.

obchodní zastoupení:

WD OKNA s. r. o.

Místecká 1111  
742 58 Příbor  
Mobil: ;  
Tel.: 556 720 250-2;  
E-mail: info@wdokna.cz;

Zpracoval: WD OKNA Nikola Kramolišová - N2

Obchodní zástupce: Nikola Kramolišová

Kontakt: 724 400 321

nikola.kramolisova@wdokna.cz

Dne: 22.5.2018

TJ Příbor z.s.

Příbor

## CENOVÁ NABÍDKA

č. IN7073 /

Vážení obchodní přátelé.

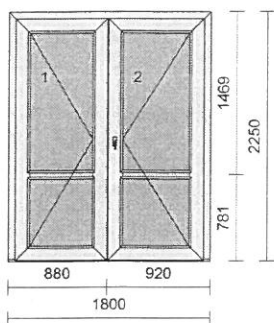
Předkládáme Vám cenovou nabídku, kterou jsme pro Vás připravili s veškerou péčí na základě Vašich požadavků.

Naše společnost RI OKNA® již od roku 1994 vyrábí s vysokou řemeslnou zručností okna a dveře pro zákazníky z mnoha Evropských zemí. Pro výrobu oken a dveří používáme na základě dlouholetých zkušeností pouze ověřené kvalitní materiály a technologické postupy. Naše okna jsou vyrobena z profilů německého výrobce SALAMANDER® - statická třída "A" ( nosná stěna profilu je 3mm !! ), který se oproti jiným jiným systémům vyznačuje svou nezměnitelnou bílou barvou, lesklým povrchem a v neposlední řadě svou kvalitou, pevností a robustností. Dále nabízíme profil RI LINE®, který nabízí výborný poměr kvality x ceny. Všechna okna jsou opatřena ocelovou výztuhou s velkou tuhostí. Pohodlné a dlouhodobě kvalitní užívání je zajištěno kování prověřených Evropských výrobců - společností MACO® a Siegenia-Aubi®. Již v základní nabídce je použito dvojsklo či trojsklo s teplým plastovým rámečkem Chromatech Ultra.

Velmi nám záleží na tom, abychom dobře pochopili Vaše potřeby. Neváhejte s jakýmkoliv dotazem kontaktovat obchodního zástupce uvedeného v kontaktech výše. Více informací o našich produktech získáte na [www.ri-okna.cz](http://www.ri-okna.cz).

**Všechny dveře a okna otvíravé dovnitř jsou znázorněny při pohledu zevnitř, dveře otvíravé ven jsou znázorněny při pohledu zvenku.**

Pozice č.	Počet	Cena za kus	Cena celkem
1	1 ks	69 899,00 Kč	69 899,00 Kč



Systém: Salamander STREAMLINE  
 Rám: SL vchod.85mm 5k.+Al práh 40mm  
 Křídlo: 2 \* standard 130mm-4kom.otv.VEN  
 Barva: Bílá  
 Těsnění: Černé/Černé  
 Kování: Siegenia TITAN  
 kř. profil klika  
 1 130.T Panika levé štulp PASIVNÍ (PS)  
 2 130.T 1050 Panika 179 B klika/kl.pravé PS

pole tl. výplň  
 1.1 27 Connex 6.8N-16-4 Ug=1.1 + MATELUX bílý 4 mm  
 1.2 27 Connex 6.8N-16-4 Ug=1.1 + MATELUX bílý 4 mm  
 2.1 27 Connex 6.8N-16-4 Ug=1.1 + MATELUX bílý 4 mm  
 2.2 27 Connex 6.8N-16-4 Ug=1.1 + MATELUX bílý 4 mm

Příčky: 2 \* 252120 příčka 82mm

Zaskl.lišty: kulaté

Vyztužení: standard

Odvodnění: dopředu

**VD ven otevíravé, hlavní křídlo pravé, pohled z ext.! Kování panika klika/klika**

**Průchod hl. křídlem 800!**

Rozměr: 1800 x 2250 mm

1 x 1 ks

Samozavírač s aretací TS4000 BÍLÝ

4 120,00

4 120,00

Suma položek		<b>74 019,00 Kč</b>
Sleva	-40,00 %	-29 607,60
Montáž		3 500,00
Suma netto		<b>47 911,40</b>
DPH	21,00 %	10 061,39
Částka k zaplacení		<b>57 972,79 Kč</b>

Důležité: aby mohla být splněna norma **ČSN 730540-2** v plném rozsahu, je nutno osazovací spáru mezi ostěním otvoru a rámem výplně otvoru - která je trvale tepelně izolačně utěsněna, např. montážní pěnou - ošetřit **protidešťovou zábranou na vnější straně ( vodonepropustnou, paropropustnou ) a parozábranou na vnitřní straně ( folie, těsnící vrstva )**. Cena za 1m obvodový tohoto ošetření vychází cca od 90,- do 170,- Kč dle typu ostění a použitého systému zatěsnění.

Doprava výrobku je v ceně montáže.

Vysvětlivky ke kování:

- OS - otevíravé sklopné okno
- O - otevíravé okno
- S - sklopné okno
- SP - sklopné posuvné balkonové dveře
- VD - vstupní dveře
- D klika-klika - balkonové dveře otvíravé dovnitř/ven s oboustranným zámkem FAB a oboustrannou klikou (kování jako vstupní dveře)
- klika-klika+FAB - balkonové dveře otvíravé dovnitř s oboustrannou okenní klikou s rozetou zevnitř

pod/nad klikou

**Nabídka je platná 30 dnů** (v případě náhlých výrazných změn vstupních cen může být platnost nabídky omezena).

**V případě vyhlášené sezónní nebo slevové akce je platnost nabídky omezena touto akcí.**

- Před výrobou bude provedeno jedno bezplatné zaměření.
- Záruka na plastové výrobky je 60 měsíců (pokud provádíme montáž), na příslušenství 24 měsíců (pokud není uvedeno jinak).
- Termín dodání je pro standartní barvu 4 - 5 týdnů od podepsání smlouvy, pro barvu nestandardní je termín dodání 6 - 7 týdnů, (při velké naplněnosti výroby se termíny dodání mohou prodloužit), termín je nutno individuálně upřesnit.

**DŮLEŽITÉ POKYNY PRO OBJEDNATELE K ZAJIŠTĚNÍ HLADKÉHO PRŮBĚHU VÝMĚNY OTVOROVÝCH VÝPLNÍ A K MAXIMÁLNÍMU SNÍŽENÍ RIZIKA PŘÍPADNÉHO POŠKOZENÍ MAJETKU:**

- zajištění volného prostoru kolem výplní min.1m,
- musí být vše vyklizeno: odstraněn volně stojící nábytek (spíže, skříně), kabely, anteny, sušáky apod. Objednatel si připraví chráničky na kabeláž, tzv. husí krk,
- překrytí podlahových krytin lepenkovými kartony, starými koberci, prostěradly apod.,
- v případě možnosti odstranění stávajících koberců,
- ostatní nábytek překryt malířskými foliemi,
- z bezpečnostních důvodů se montážníci nevyzouvají,
- je potřeba se připravit na prašnost i přes veškeré úsilí montážníků o co nejmenší množství nepořádku,
- práce budou vykonávány v časovém rozmezí od 7:00 do 19:00hod. Po tuto dobu bude objekt / byt přístupný pokud se montážníci nedomluví jinak,
- po dokončení prací montážníci provedou HRUBÝ ÚKLID.

Objednatel bere výslovně na vědomí, že stanovené hodnoty teplotního součinitele prostupu tepla  $U_w$ , za předpokladu použití skla s hodnotou  $U_g \leq 1,9 \text{ W}/(\text{m}^2 \cdot \text{K})$ , jsou platné pro všechny velikosti výplní stavebních otvorů (viz. Prohlášení o vlastnostech pro daný profilový systém).

Dodatečný požadavek objednatele, uplatněný po uzavření smluvního vztahu, na provedení detailního výpočtu hodnot  $U_w$  pro konkrétní velikosti výplní stavebních otvorů a z něho plynoucí případné změny v konstrukci výplní, provede zhotovitel pouze za úhradu nákladů objednatelem.

Zhotovitel výslovně upozorňuje objednatele, že pro zachování správné funkčnosti výplní otvorů, jejichž práh či rám navazuje přímo na rovinu podlahy (např. balkónové dveře, PSK, HST apod.), je nezbytné z interiérové strany osadit tepelné zařízení temperující spodní část výplně otvoru. Objednatel upozornění zhotovitele porozuměl a trvá na montáži výplní otvorů do stávajících stavebních otvorů.

Pro hladký průběh dodávky si Vás dovoluujeme upozornit na toto:

- 1/V případě, že neprovádíme montáž, vztahuje se záruka pouze na výrobky, nikoliv na funkčnost po zabudování.
- 2/Po montáži a následujících zednických pracech objednatele je nutno zabezpečit čistotu kování a odtokových vložek v dolní části rámu.
- 3/Po montáži a následujících zednických pracech je objednatel povinen odstranit z oken ochrannou polepovou folii, nejpozději však do 1 měsíce ode dne montáže.
- 4/Pro spolehlivý chod výrobku je nezbytné, aby objednatel provedl 1x za 6 měsíců kompletní promazání.
- 5/Bežná údržba viz. Návod na seřízení oken a dveří.

Montáží se rozumí:

- zamontování výrobků do připravených otvorů (tzn. zakotvení do ostění a zapění spáry polyuretanovou pěnou),
- předání funkčního výrobku,
- součástí montáže je osazení venkovních parapetů,
- kotevní materiál a PUR pěna jsou v ceně montáže.

Zednickým zapravením se rozumí:

Str. 3 z 4

Nabídka : IN7073-, 22.5.2018

- zapravení vnitřních špalet (včetně montáže vnitřních parapetů).

Cena za zednické začistění a usazení parapetů se odvíjí od použitého materiálu a provedené práce a je účtována samostatně, dle skutečných nákladů cca 130-350,-Kč/bm (běžný metr).,

- při poškození keram.obkladu bude doúčtováno cca 100-400,-Kč/bm navíc.

- zapravení zvenku (zařezání PUR pěny + zaakrylování montážní spáry bílým akryl. tmelem,

- začistění vnitřních a venkovních špalet hrubou a jemnou omítkou.

Likvidací odpadu se rozumí:

- vynesení z místností a odvoz původ.rámů,křidel a suti po montáži.

- pokud není zaúčtována likvidace odpadu,nebude provedeno vynesení a odvoz původních  
rámů,křidel  
a suti.

Žádáme Vás o kontrolu všech uvedených prvků předmětu CENOVÉ NABÍDKY popř. její doplnění a upřesnění. Jakákoliv změna v zadání po uzavření Smlouvy o dílo ( Kupní smlouvy ) má za následek posunutí smluvního termínu a vyvolání vícenákladů.

Potvrzení této cenové nabídky je považováno za závaznou objednávku ze strany objednatele a stává se nedílnou součástí Smlouvy o dílo (KS).

**ZÁKAZNÍK SVÝM PODPISEM POTVRZUJE SPRÁVNOST NABÍDKY A POUCHOPENÍ NABÍDKY.**

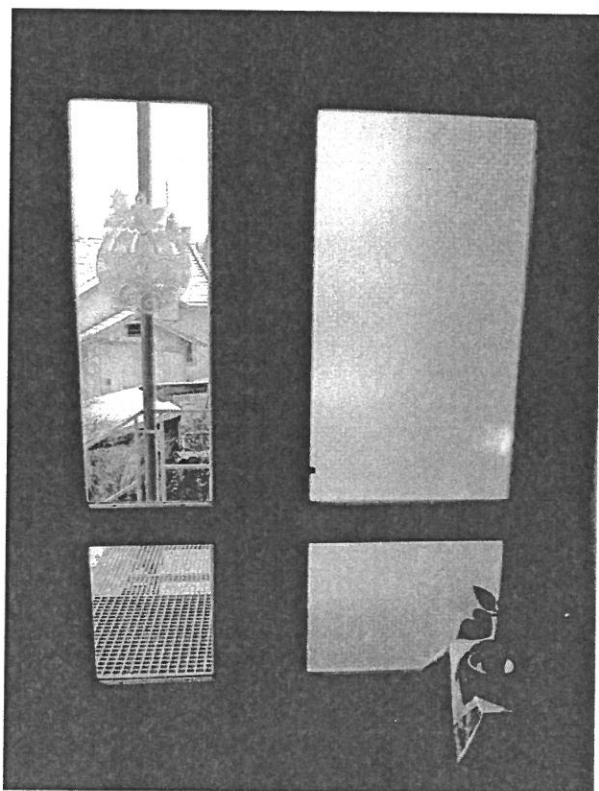
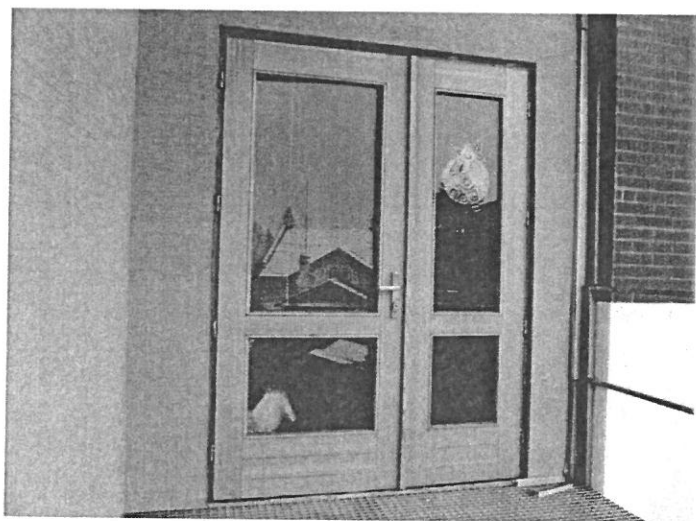
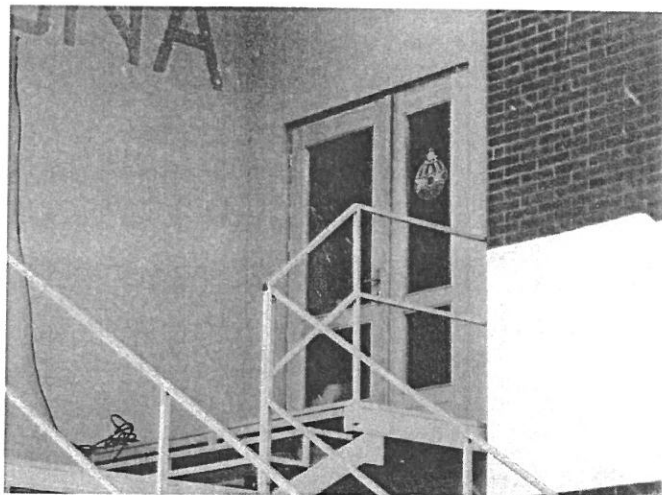
Za RI OKNA, a.s.

Za objednatele

V Příboře dne.....

V.....dne.....

3.Sportovní hala TJ Příbor – výměna venkovních dveří u požárního schodiště  
(stav před opravou).



## Položkový rozpočet

Zakázka: TJ Příbor - oprava vnitřního schodiště

Místo: Karviná

Objednatel: TJ Příbor

IČ:

DIČ:

Zhotovitel: Petr Roman-INOVA, provádění staveb, inženýrská činnost  
Lučina 347  
739 39

IČ: 73208736

DIČ: CZ 6302270128

Rozpis ceny			Celkem
HSV			2 512,50
PSV			35 914,23
MON			0,00
Vedlejší náklady			0,00
Ostatní náklady			0,00
<b>Celkem</b>			<b>38 426,73</b>
Rekapitulace daní			
Základ pro sníženou DPH	15 %		0,00 CZK
Snížená DPH	15 %		0,00 CZK
Základ pro základní DPH	21 %		38 426,73 CZK
Základní DPH	21 %		8 069,61 CZK
Zaokrouhlení			0,00 CZK
<b>Cena celkem s DPH</b>			<b>46 496,34 CZK</b>

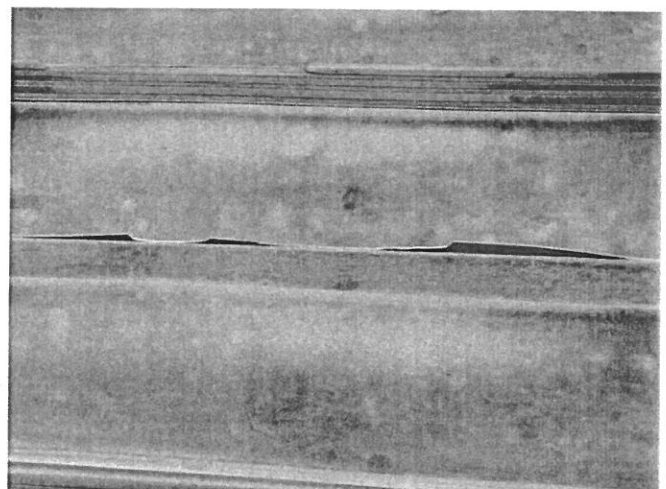
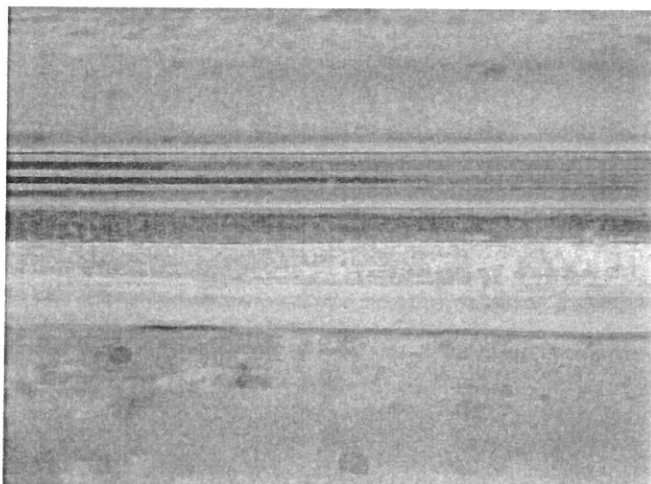
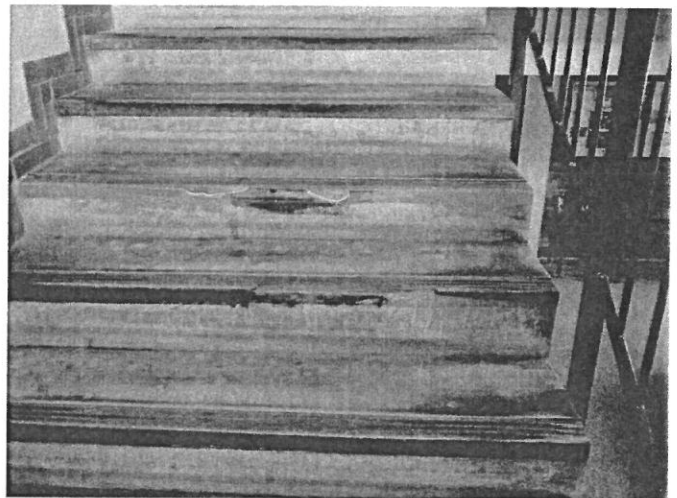
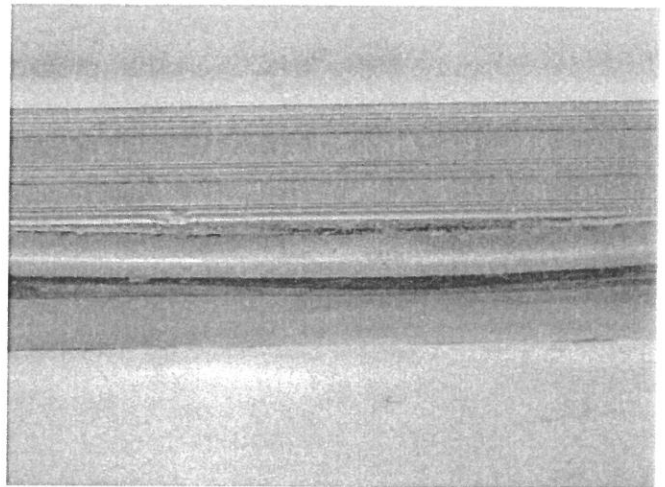
v \_\_\_\_\_

dne

13.12.2018

Tělovýchovná jednota Příbor, z.s.  
Štramberská 1361, 742 58 Příbor  
IČ: 43961011\_\_\_\_\_  
Za zhotovitele\_\_\_\_\_  
Za objednatele

4.Sportovní hala TJ Příbor – oprava vnitřního schodiště (stav před opravou).



## Položkový rozpočet stavby

Stavba: 2017/12/01 Hala TJ Příbor

Objekt: 01 Vsak dešťových vod

Rozpočet: 01 Rozpčoeet

Objednatel:

IČO:

DIČ:

Zhotovitel:

IČO:

DIČ:

Vypracoval:

Rozpis ceny

Celkem

HSV			243 597,07
PSV			5 977,05
MON			0,00
Vedlejší náklady			0,00
Ostatní náklady			0,00
<b>Celkem</b>			<b>249 574,12</b>

Rekapitulace daní

Základ pro sníženou DPH	15 %	0,00 CZK
Snížená DPH	15 %	0,00 CZK
Základ pro základní DPH	21 %	249 574,12 CZK
Základní DPH	21 %	52 410,57 CZK

Zaokrouhlení

0,00 CZK

**Cena celkem s DPH****301 984,69 CZK**

v

dne

\_\_\_\_\_

\_\_\_\_\_

\_\_\_\_\_  
Za zhotovitele

Tělovýchovná jednota Příbor, z.s.  
Štramberská 1361, 742 58 Příbor  
IČ: 43961011

\_\_\_\_\_  
Za objednatele



## Rekapitulace dílů

Číslo	Název	Typ dílu			Celkem	%
1	Zemní práce	HSV			157 207,04	63
2	Zakládání	HSV			5 102,44	2
4	Vodorovné konstrukce	HSV			3 804,24	2
5	Komunikace pozemní	HSV			141,76	0
8	Trubní vedení	HSV			42 684,60	17
9	Ostatní konstrukce a práce, bourání	HSV			1 097,10	0
998	Přesun hmot	HSV			33 559,89	13
721	Zdravotechnika - vnitřní kanalizace	PSV			5 977,05	2
VRN1	Průzkumné, geodetické a projektové práce	VN			0,00	0
VRN3	Zařízení staveniště	VN			0,00	0
Cena celkem					249 574,12	100

## Položkový rozpočet

S:	2017/12/01	Hala TJ Příbor
O:	01	Vsak dešťových vod
R:	01	Rozpočet

P.č.	Číslo položky	Název položky	MJ	množství	cena / MJ	Celkem
<b>Díl: 1 Zemní práce</b>						<b>157 207,04</b>
1	131201101	Hloubení jam nezapažených v hornině tř. 3 objemu do 100 m3	m3	84,00000	212,00	17 808,00
2	132201201	Hloubení rýh š do 2000 mm v hornině tř. 3 objemu do 100 m3	m3	49,10000	270,00	13 257,00
3	151101201	Zřízení příložného pažení stěn výkopu hl do 4 m	m2	76,00000	33,00	2 508,00
4	151101211	Odstranění příložného pažení stěn hl do 4 m	m2	76,00000	10,00	760,00
5	151101401	Zřízení vzepření stěn při pažení příložném hl do 4 m	m2	76,00000	39,00	2 964,00
6	151101411	Odstranění vzepření stěn při pažení příložném hl do 4 m	m2	76,00000	8,50	646,00
7	161101102	Svislé přemístění výkopku z horniny tř. 1 až 4 hl výkopu do 4 m	m3	84,00000	109,00	9 156,00
8	162701105	Vodorovné přemístění do 10000 m výkopku/sypaniny z horniny tř. 1 až 4	m3	90,35300	217,00	19 606,60
9	162701109	Příplatek k vodorovnému přemístění výkopku/sypaniny z horniny tř. 1 až 4 ZKD 1000 m přes 10000 m	m3	451,76500	17,00	7 680,01
10	167101101	Nakládání výkopku z hornin tř. 1 až 4 do 100 m3	m3	90,35300	142,00	12 830,13
11	171201201	Uložení sypaniny na skládky	m3	90,35300	14,00	1 264,94
12	171201211	Poplatek za uložení odpadu ze sypaniny na skládce (skládkovně)	t	158,11800	0,00	0,00
13	174101101	Zásyp jam, šachet rýh nebo kolem objektů sypaninou se zhutněním	m3	80,72100	72,00	5 811,91
14	583439330	kamenivo drcené hrubé prané (Olbramovice) frakce 16-32 třída B	t	117,93100	324,00	38 209,64
15	175151101	Obsypání potrubí strojně sypaninou bez prohození, uloženo do 3 m	m3	44,88000	166,00	7 450,08
16	583373020	šterkopisek (Bratčice) frakce 0-16	t	41,53800	221,00	9 179,90
17	181111111	Plošná úprava terénu do 500 m2 zemina tř 1 až 4 nerovnosti do 100 mm v rovinně a svahu do 1:5	m2	244,50000	19,00	4 645,50
18	181411131	Založení parkového trávníku výsevem plochy do 1000 m2 v rovinně a ve svahu do 1:5	m2	244,50000	14,00	3 423,00
19	005724720	osivo směs travní krajinná - rovinná	kg	0,05500	115,00	6,33

3,668 \* 0,015 ' Přepočtené koeficientem množství :

0,055

0,06

<b>Díl: 2 Zakládání</b>						<b>5 102,44</b>
20	211571111	Výplň odvodňovacích žeber nebo trativodů šterkopiskem tříděným	m3	0,23600	586,00	138,30
21	211971122	Zřízení opláštění žeber nebo trativodů geotextilií v rýze nebo zářezu přes 1:2 š přes 2,5 m	m2	81,76800	32,00	2 616,58
22	693110620	geotextilie netkaná geoNetex M, 300 g/m2, šíře 200 cm	m2	98,12200	21,00	2 060,56
23	212755214	Trativody z drenážních trubek plastových flexibilních D 100 mm bez lože	m	7,00000	41,00	287,00
<b>Díl: 4 Vodorovné konstrukce</b>						<b>3 804,24</b>
24	451572111	Lože pod potrubí otevřený výkop z kameniva drobného těženého	m3	4,84000	786,00	3 804,24
<b>Díl: 5 Komunikace pozemní</b>						<b>141,76</b>
25	596811220	Kladení betonové dlažby komunikací pro pěší do lože z kameniva vel do 0,25 m2 plochy do 50 m2	m2	0,32000	175,00	56,00
26	592453200	dlažba desková betonová BENA S 40x40x4,5 cm šedá	m2	0,32000	268,00	85,76

## Položkový rozpočet

S:	2017/12/01	Hala TJ Příbor
O:	01	Vsak dešťových vod
R:	01	Rozpočet

P.č.	Číslo položky	Název položky	MJ	množství	cena / MJ	Celkem
<b>Díl: 8</b>		<b>Trubní vedení</b>				<b>42 684,60</b>
27	817264111	Montáž betonových útesů s hrdlem DN 100	kus	3,00000	400,00	1 200,00
28	817314111	Montáž betonových útesů s hrdlem DN 150	kus	1,00000	473,00	473,00
29	871315211	Kanalizační potrubí z tvrdého PVC-systém KG tuhost třídy SN4 DN150	m	45,00000	262,00	11 790,00
30	877265271	Montáž lapače střešních splavenin z tvrdého PVC-systém KG DN 100	kus	4,00000	131,00	524,00
31	562311630	lapač střešních splavenin se zápachovou klapkou a lapacím košem HL660/2 DN 125/110	kus	4,00000	582,00	2 328,00
32	892351111	Tlaková zkouška vodou potrubí DN 150 nebo 200	m	65,20000	8,00	521,60
33	894411311	Osazení železobetonových dílců pro šachty skruží rovných	kus	6,00000	558,00	3 348,00
34	592241020	skruž betonová TBS-Q 100x50x9 cm	kus	6,00000	1 098,00	6 588,00
35	894414211	Osazení železobetonových dílců pro šachty desek zákrytových	kus	1,00000	842,00	842,00
36	592258160	deska betonová zákrytová studniční TBH 120/7 cm (pro skruž D 100 cm)	kus	1,00000	842,00	842,00
37	894811213	Revizní šachta z PVC systém RV typ pravý/přímý/levý, DN 315/160 hl od 1360 do 1730 mm	kus	3,00000	4 536,00	13 608,00
38	899722113	Krytí potrubí z plastů výstražnou fólií z PVC 34cm	m	62,00000	10,00	620,00
<b>Díl: 9</b>		<b>Ostatní konstrukce a práce, bourání</b>				<b>1 097,10</b>
39	977151121	Jádrové vrty diamantovými korunkami do D 120 mm do stavebních materiálů	m	0,30000	2 376,00	712,80
40	977151124	Jádrové vrty diamantovými korunkami do D 180 mm do stavebních materiálů	m	0,10000	3 843,00	384,30
<b>Díl: 998</b>		<b>Přesun hmot</b>				<b>33 559,89</b>
41	998011001	Přesun hmot pro budovy zděné v do 6 m	t	172,10200	195,00	33 559,89
<b>Díl: 721</b>		<b>Zdravotechnika - vnitřní kanalizace</b>				<b>5 977,05</b>
42	721171915	Potrubí z PP propojení potrubí DN 110	kus	4,00000	284,00	1 136,00
43	721173401	Potrubí kanalizační plastové svodné systém KG DN 100	m	20,20000	239,00	4 827,80
44	998721101	Přesun hmot tonážní pro vnitřní kanalizace v objektech v do 6 m	t	0,02900	457,00	13,25
<b>Díl: VRN1</b>		<b>Průzkumné, geodetické a projektové práce</b>				<b>0,00</b>
45	012002000	Geodetické práce	hod	12,00000	0,00	0,00
46	013254000	Dokumentace skutečného provedení stavby	hod	16,00000	0,00	0,00
<b>Díl: VRN3</b>		<b>Zařízení staveniště</b>				<b>0,00</b>
47	030001000	Zařízení staveniště	den	30,00000	0,00	0,00
48	034002000	Zabezpečení staveniště	m	146,00000	0,00	0,00



# VÝPIS Z KATASTRU NEMOVITOSTÍ

prokazující stav evidovaný k datu 09.01.2019 13:55:02

Vyhotoveno dálkovým přístupem do katastru nemovitostí pro účel ověření výstupu z informačního systému veřejné správy ve smyslu § 9 zák. č. 365/2000 Sb., ve znění pozdějších předpisů.

Kres: CZ0804 Nový Jičín

Obec: 599808 Příbor

Nat. území: 735329 Příbor

List vlastnictví: 2776

V kat. území jsou pozemky vedeny v jedné číselné řadě

A Vlastník, jiný oprávněný	Identifikátor	Podíl
Vlastnické právo Tělovýchovná jednota Příbor, z.s., Štramberská 1361, 74258 Příbor	43961011	

## B Nemovitosti

Pozemky

Parcela	Výměra[m2]	Druh pozemku	Způsob využití	Způsob ochrany
286/1	4279	zahrada		zemědělský půdní fond
286/2	727	zastavěná plocha a nádvoří		
Součástí je stavba: Příbor, č.p. 1361, obč.vyb. Stavba stojí na pozemku p.č.: 286/2				
286/3	1047	ostatní plocha	zeleň	
399/1	5307	ostatní plocha	sportoviště a rekreační plocha	
399/5	111	zastavěná plocha a nádvoří		
Na pozemku stojí stavba: bez čp/če, obč.vyb., LV 3587				
400	17116	ostatní plocha	sportoviště a rekreační plocha	
401	261	zastavěná plocha a nádvoří		
Součástí je stavba: bez čp/če, obč.vyb. Stavba stojí na pozemku p.č.: 401				
402	61	zastavěná plocha a nádvoří		
Součástí je stavba: bez čp/če, obč.vyb. Stavba stojí na pozemku p.č.: 402				
403/1	10573	ostatní plocha	sportoviště a rekreační plocha	
440	436	ostatní plocha	ostatní komunikace	

B1 Věcná práva sloužící ve prospěch nemovitostí v části B - **Bez zápisu**

C Věcná práva zatěžující nemovitosti v části B včetně souvisejících údajů

Typ vztahu

### o Věcné břemeno chůze a jízdy

Oprávnění pro

Parcela: 399/2

Povinnost k

Parcela: 399/1

Listina Smlouva o zřízení věcného břemene - úplatná ze dne 26.06.2008. Právní účinky vkladu práva ke dni 03.07.2008.

V-4938/2008-804

Pořadí k datu podle právní úpravy účinné v době vzniku práva

### o Věcné břemeno (podle listiny)

Nemovitosti jsou v územním obvodu, ve kterém vykonává státní správu katastru nemovitostí ČR Katastrální úřad pro Moravskoslezský kraj, Katastrální pracoviště Nový Jičín, kód: 804.



# VÝPIS Z KATASTRU NEMOVITOSTÍ

prokazující stav evidovaný k datu 09.01.2019 13:55:02

Okres: CZ0804 Nový Jičín

Obec: 599808 Příbor

at.území: 735329 Příbor

List vlastnictví: 2776

V kat. území jsou pozemky vedeny v jedné číselné řadě

## Typ vztahu

právo připojení, správy a užívání stávající kanalizační přípojky

Oprávnění pro

Parcela: 399/2

Povinnost k

Parcela: 399/1

Listina Smlouva o zřízení věcného břemene - úplatná ze dne 26.06.2008. Právní účinky vkladu práva ke dni 03.07.2008.

V-4939/2008-804

Pořadí k datu podle právní úpravy účinné v době vzniku práva

## o Věcné břemeno (podle listiny)

zřízení, umístění a provozování podzemního vedení telekomunikační sítě, včetně jejich opěrných a vytyčovací bodů, právo umístit v tomto pozemku podzemní vedení telekomunikační sítě a právo vstupu a vjezdu v souvislosti se zřízením, provozem, opravami a údržbou podzemního vedení telekomunikační sítě

Oprávnění pro

Parcela: 325/30 k.ú. Albrechtičky

Povinnost k

Parcela: 400

Listina Smlouva o zřízení věcného břemene - úplatná ze dne 21.08.2013. Právní účinky vkladu práva ke dni 24.09.2013.

V-5926/2013-804

Pořadí k datu podle právní úpravy účinné v době vzniku práva

D Poznámky a další obdobné údaje - Bez zápisu

Plomby a upozornění - Bez zápisu

E Nabývací tituly a jiné podklady zápisu

Listina

o Kolaudační rozhodnutí 1170/1992 ze dne 2.10.1992.

POLVZ:128/1993

Z-8800128/1993-804

Pro: Tělovýchovná jednota Příbor, z.s., Štramberská 1361, 74258 Příbor

RČ/IČO: 43961011

o Smlouva (dohoda) V1 1183/1993 darovací ze dne 27.4.1993, právní účinky vkladu ke dni 10.5.1993.

POLVZ:128/1993

Z-8800128/1993-804

Pro: Tělovýchovná jednota Příbor, z.s., Štramberská 1361, 74258 Příbor

RČ/IČO: 43961011

o Smlouva (dohoda) V1 384/1994 darovací ze dne 1.3.1994, právní účinky vkladu ke dni 3.3.1994.

POLVZ:220/1994

Z-8800220/1994-804

Pro: Tělovýchovná jednota Příbor, z.s., Štramberská 1361, 74258 Příbor

RČ/IČO: 43961011

o Hospodářská smlouva 184/1991 ze dne 15.12.1991.

POLVZ:38/2001

Z-8800038/2001-804

Pro:

Nemovitosti jsou v územním obvodu, ve kterém vykonává státní správu katastru nemovitostí ČR Katastrální úřad pro Moravskoslezský kraj, Katastrální pracoviště Nový Jičín, kód: 804.





**VÝPIS Z KATASTRU NEMOVITOSTÍ**  
prokazující stav evidovaný k datu 09.01.2019 13:55:02

Okres: CZ0804 Nový Jičín

Obec: 599808 Příbor

Kat.území: 735329 Příbor

List vlastnictví: 2776

V kat. území jsou pozemky vedeny v jedné číselné řadě

*Listina*

Tělovýchovná jednota Příbor, z.s., Štramberská 1361, 74258  
Příbor

RČ/IČO: 43961011

o Smlouva o bezúplatném převodu vlastnictví majetku ČeSTV ze dne 24.01.2003. Právní účinky vkladu práva ke dni 05.02.2003.

V-407/2003-804

Pro: Tělovýchovná jednota Příbor, z.s., Štramberská 1361, 74258  
Příbor

RČ/IČO: 43961011

F *Vztah bonitovaných půdně ekologických jednotek (BPEJ) k parcelám*

<i>Parcela</i>	<i>BPEJ</i>	<i>Výměra [m2]</i>
286/1	64300	3989
	64400	83
	65800	207

*Pokud je výměra bonitních dílů parcel menší než výměra parcely, zbytek parcely není bonitován*

*Nemovitosti jsou v územním obvodu, ve kterém vykonává státní správu katastru nemovitostí ČR:  
Katastrální úřad pro Moravskoslezský kraj, Katastrální pracoviště Nový Jičín, kód: 804.*

Vyhotovil:  
Český úřad zeměměřický a katastrální - SCD

Vyhotoveno: 09.01.2019 14:03:47



## **Katastr nemovitostí**

Ověřuji pod pořadovým číslem **363/2019**, že tato listina, která vznikla převedením výstupu z informačního systému veřejné správy z elektronické podoby do podoby listinné, skládající se z **3** listů, se doslovně shoduje s obsahem výstupu z informačního systému veřejné správy v elektronické podobě.

Ověřující osoba: **VESELKOVÁ PAVLA**

**Příboře dne 09.01. 2019**

Podpis .....*Veselková*.....



