

## Soupis nových pozemků

Označení pozemkových úprav: KoPÚ Skotnice  
katastrální území: Skotnice  
obec: Skotnice

stav dat KN ke dni: 15. 4. 2021  
zpracováno dne: 13. 5. 2021  
zpracovatel: Eva Pustelníková, EKOTOXA s.r.o., Otická 37, 746 01 Opava

### Vlastníci zapsaní na listu vlastnictví (LV) č. 425

Příjmení, jméno, titul / název	Právní vztah	Rodné číslo / IČ	Adresa	Podíl
<b>Město Příbor</b>	Vlastnické právo	IČ: 00298328	náměstí Sigmunda Freuda 19, 74258 Příbor	1/1

### Pozemky v obvodu pozemkových úprav - řešené dle §2 zákona

Parcelní číslo (KN)	Pracovní parcelní číslo	Druh pozemku	Způsob využití nemov.	Způsob ochr. nemov.	Výměra m <sup>2</sup>	Ocenění pozemku			Ocenění porostu			Vzdálenost m	Další údaje §8 odst. 1 zákona (zást. právo, věcné břemeno aj.)	Poznámka
						BPEJ	Výměr a m <sup>2</sup>	Cena Kč	Druh	Výměr a m <sup>2</sup>	Cena Kč			
	425/1	trvalý travní porost		27	10006	14/26	8683	15542.57				1247		
						14/30	1290	2309.10						
						64610	33	233.64						
	425/2	ostatní plocha	17	27	385	64410	385	3095.40				1339		doplňková cesta DC*
	425/3	ostatní plocha	17	27	1203	14/30	16	28.64				1334		doplňková cesta DC*
						64410	869	6986.76						
						64610	318	2251.44						
<b>Celkem</b>					<b>11594</b>			<b>30447.55</b>			<b>0.00</b>	<b>1259</b>		
<b>Celkem včetně ceny porostu</b>								<b>30447.55</b>						
<b>Zaokrouhlení dle § 21 odst. 2 vyhlášky 13/2014 Sb.</b>								<b>30450.00</b>						
<b>Součet výměr podle druhů pozemků v m<sup>2</sup>:</b> trvalý travní porost 10006, ostatní plocha 1588														
<b>Celkem dle soupisu nároků (upravený stav)</b>					<b>12753</b>			<b>29560.00</b>				<b>1244</b>		
<b>Úbytek (-), přírůstek (+) v %</b>					<b>-9.1</b>			<b>+3.0</b>				<b>+1.2</b>		

Souhlas vlastníka k novému uspořádání pozemků vyjádřený podpisem:  
**Město Příbor**

osoba oprávněná jednat za organizaci, její funkce .....

datum .....

podpis .....

### Pozemky v obvodu pozemkových úprav - neřešené podle §2 zákona

Nebyly nalezeny žádné pozemky.

### Pozemky mimo obvod pozemkových úprav

Nebyly nalezeny žádné pozemky.

### Vysvětlivky

#### Označení parcely

KN parcela katastru nemovitostí

Poznámka \* prvek schváleného plánu společných zařízení

#### Ceník použitých kódů (Kč/m<sup>2</sup>):

kód	cena	poznámka	kód	cena	poznámka
14/26	1.79		14/30	1.79	
64410	8.04		64610	7.08	

#### Způsob využití nemovitosti

17 ostatní komunikace

#### Způsob ochrany nemovitosti

27 zemědělský půdní fond



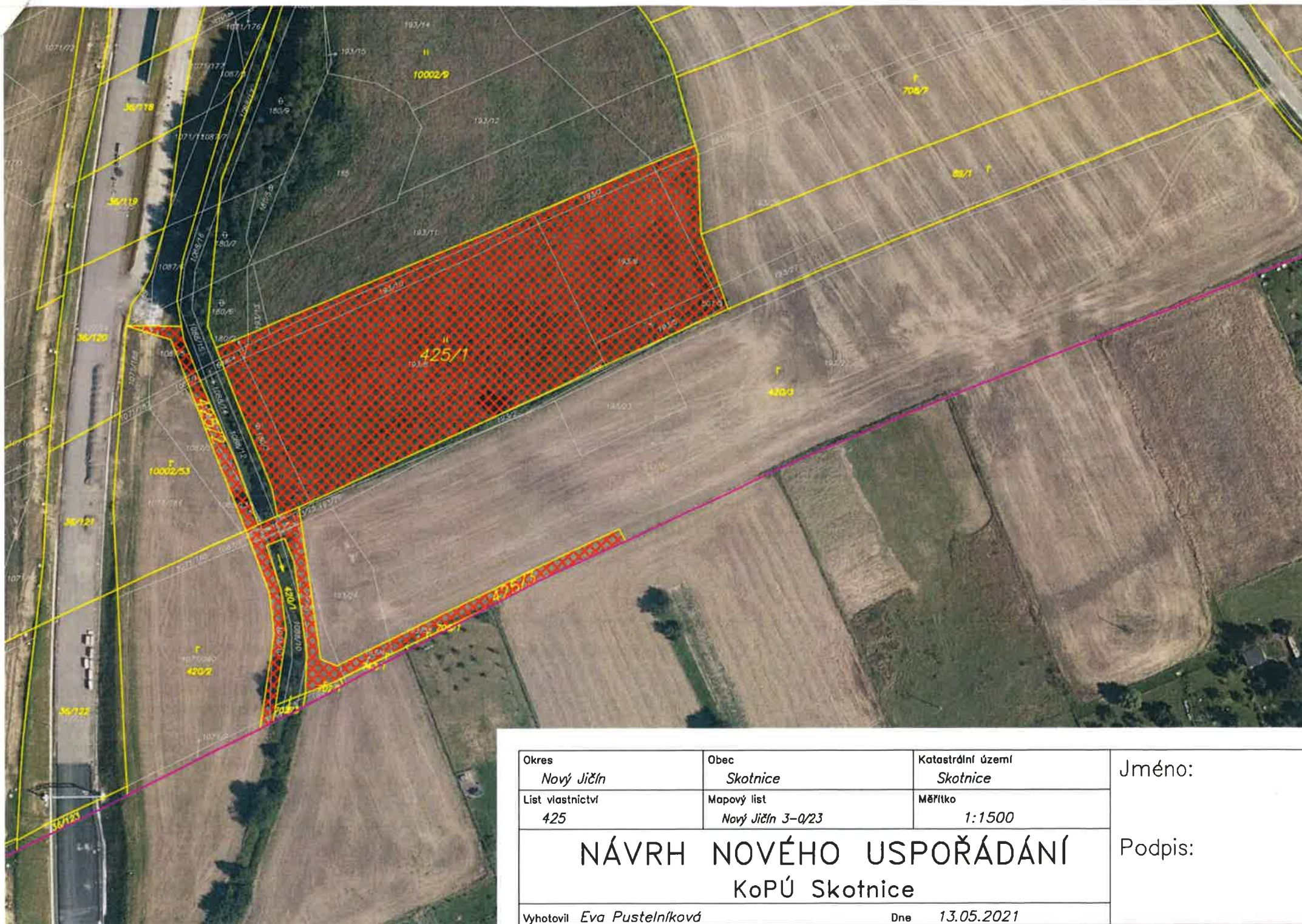
## Soupis nových pozemků

Jednotkové ceny BPEJ a SLT jsou převzaty z vyhlášky č. 441/2013 Sb. ve znění vyhlášky č. 199/2014 Sb., vyhlášky č. 345/2015 Sb., vyhlášky č. 53/2016 Sb., vyhlášky č. 443/2016 Sb., vyhlášky č. 457/2017 Sb. a vyhlášky č. 188/2019 Sb.

Kódy pro bližší určení pozemku odpovídají vyhlášce č. 357/2013 Sb., v případě BPEJ vyhlášce č. 441/2013 Sb., ve znění pozdějších předpisů (oceňovací vyhláška).

---

Vyhotoveno systémem PROLAND (15.12.134182)



Okres <i>Nový Jičín</i>	Obec <i>Skotnice</i>	Katastrální území <i>Skotnice</i>	Jméno:
List vlastnictví <i>425</i>	Mapový list <i>Nový Jičín 3-0/23</i>	Měřítko <i>1:1500</i>	
<b>NÁVRH NOVÉHO USPOŘADÁNÍ KoPÚ Skotnice</b>			Podpis:
Vyhotoval <i>Eva Pustelníková</i>		Dne <i>13.05.2021</i>	