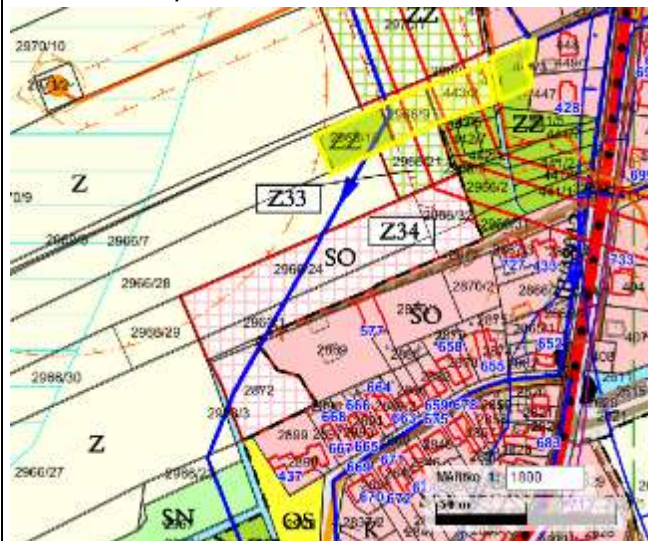


Katastr:	Příbor	Pří 01
Parcela č.:	2966/9, 2966/10, 443/2, 445/2	
Druh pozemku dle KN / bonita půdy:	p. č. 2966/9 – zahrada, p. č. 2966/10 – orná půda, p. č. 443/2 – trvalý travní porost, p. č. 445/2 – trvalý travní porost / III. bonita půdy	
Funkční plocha dle platného ÚP Příbora:	ZZ – zemědělská - zahrady	
Změna funkční plochy ÚP dle žadatele:	SO – smíšená obytná	
Požadavek žadatele:	Změna parcel na pozemky vhodné k zástavbě.	
Popis místa:	Mezi ulicí Štramberskou a silnicí I/58. Nevhodné z důvodu absence inženýrských sítí, absence vlastnických vztahů nutných pro přístup a příjezd, dotčení ploch ochrannými pásmy nadzemního vedení VN, degazačního plynovodu a vodovodního řadu propojujícího areál Točna s příborským vodojemem.	
Vyjádření v rámci projednání Zprávy o uplatňování ÚP Příbora:	MÚ Kopřivnice, ochrana přírody a krajiny - nedoporučeno KÚ MSK, odbor ŽP a Z – souhlas s nedoporučením pořizovatele	
Stanovisko pořizovatele:	Ponechat v ploše ZZ - zemědělská - zahrady Rozpor s prioritami Politiky územního rozvoje (dále jen PÚR) - 14, 14a, 16, 16a, 20a Rozpor se Zásadami územního rozvoje (dále jen ZÚR) - 6	

Letecká mapa území se zákresem řešeného území:



Aktuálně platná územně plánovací dokumentace – koordinační výkres:



Katastr:

Příbor

Pří 01

Fotodokumentace stávajícího stavu místa:



Fotodokumentace stávajícího stavu místa:



Katastr:	Příbor	Pří 02
Parcela č.:	2966/7	
Druh pozemku dle KN / bonita půdy:	Orná půda / III. bonita půdy	
Funkční plocha dle platného ÚP Příbora:	Z - zemědělská	
Změna funkční plochy ÚP dle žadatele:	ZZ – zemědělská - zahrady	
Požadavek žadatele:	Změna parcely k využití pro zahradu.	
Popis místa:	Mezi ulicí Štramborskou a silnicí I/58. Nevhodné z důvodu absence inženýrských sítí, absence vlastnických vztahů nutných pro přístup a příjezd, dotčení ploch ochrannými pásmy nadzemního vedení VVN, dotčení ochranným pásmem silnice 1. třídy bez ochrany proti hluku. Nekoncepční zábor ZPF a vstup do krajiny.	
Vyjádření v rámci projednání Zprávy o uplatňování ÚP Příbora:	MÚ Kopřivnice, ochrana přírody a krajiny - nedoporučeno Ministerstvo dopravy ČR - nedoporučeno KÚ MSK, odbor ŽP a Z - souhlas s nedoporučením pořizovatele	
Stanovisko pořizovatele:	Ponechat v ploše Z - zemědělská. Rozpor s PÚR - 14, 14a, 16, 16a, 20a Rozpor s ZÚR - 6	

Letecká mapa území se zákresem řešeného území:



Aktuálně platná územně plánovací dokumentace –
koordináčn  výkres:



Katastr:

Příbor

Pří 02

Fotodokumentace stávajícího stavu místa:

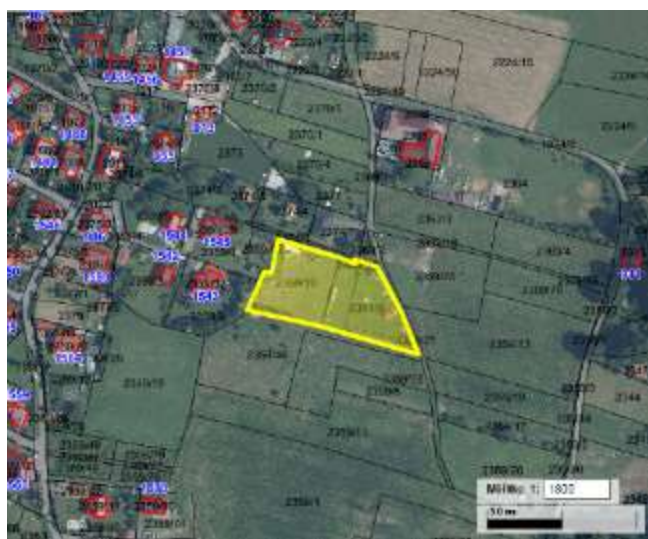


Fotodokumentace stávajícího stavu místa:

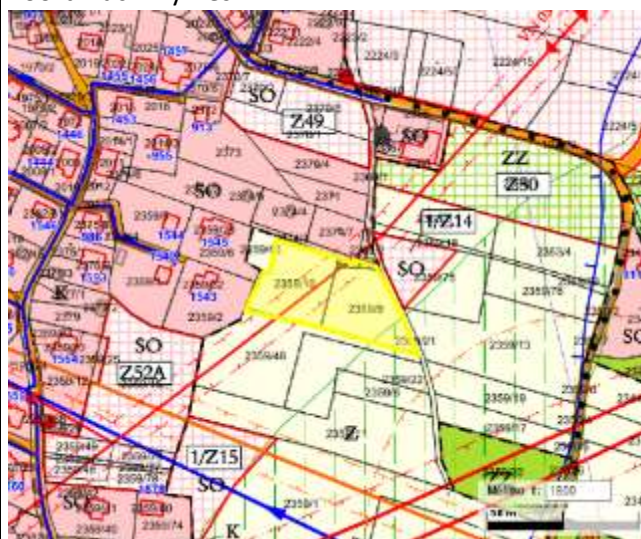


Katastr:	Příbor	Pří 03
Parcela č.:	2359/9, 2359/10, 2359/16	
Druh pozemku dle KN / bonita půdy:	Orná půda / p. č. 2359/9 – I. a V. bonita půdy, p. č. 2359/10 a 2359/16 – V. bonita půdy	
Funkční plocha dle platného ÚP Příbora:	Z - zemědělská	
Změna funkční plochy ÚP dle žadatele:	ZZ – zemědělská - zahrady	
Požadavek žadatele:	Změna parcel k využití pro zahradu.	
Popis místa:	Východní část Příbora, navazuje na ulici Na Benátkách. Část pozemku p. č. 2359/9 je situovaná na I. bonitě půdy. Absence inženýrských sítí.	
Vyjádření v rámci projednání Zprávy o uplatňování ÚP Příbora:		
Stanovisko pořizovatele:	Zpracovat do změny za podmínky koordinace s požadavkem Pří 09 a umožnění komunikačního napojení navazujících ploch na ulici Na Benátkách tak, aby budoucí komunikace kopírovala hranici pozemků s bonitami půdy I. a V. mezi zastavitelnými plochami 1Z/14 a 1Z/15. Částečný rozpor se zákonem na ochranu ZPF 334/92. Sb. Pozn. V současné době oploceno včetně stavby hospodářské budovy.	

Letecká mapa území se zákresem řešeného území:



Aktuálně platná územně plánovací dokumentace –
koordináční výkres:



Katastr:

Příbor

Pří 03

Fotodokumentace stávajícího stavu místa:

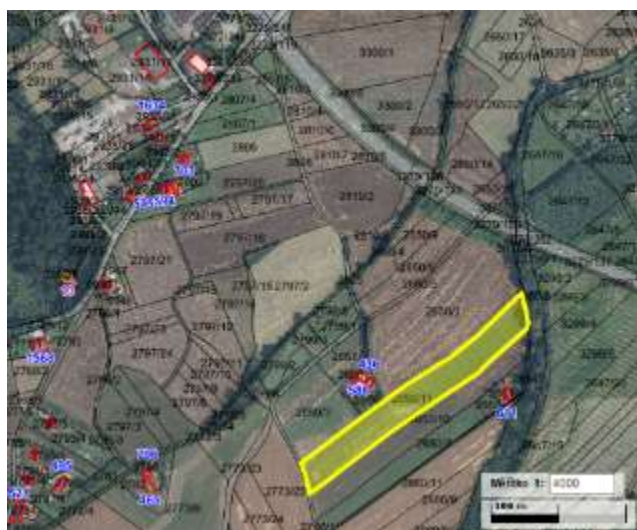


Fotodokumentace stávajícího stavu místa:

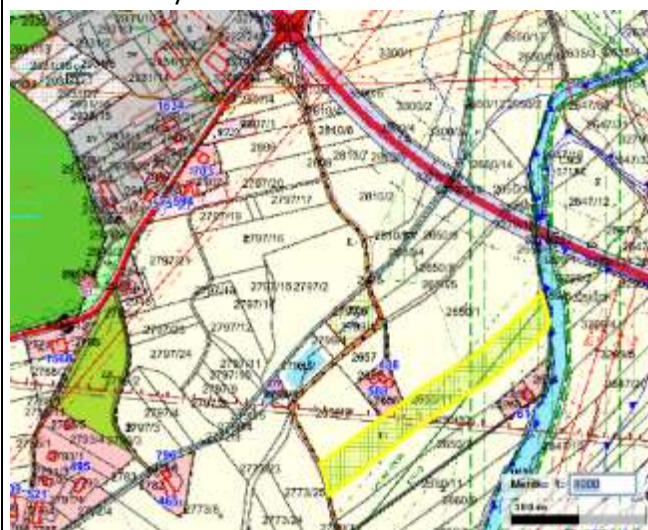


Katastr:	Příbor	Pří 04
Parcela č.:	2650/11	
Druh pozemku dle KN / bonita půdy:	Orná půda / II. a III. bonita půdy	
Funkční plocha dle platného ÚP Příbora:	L4 – návrh - lesní	
Změna funkční plochy ÚP dle žadatele:	SO – smíšená obytná	
Požadavek žadatele:	Změna parcely na pozemky vhodné k zástavbě.	
Popis místa:	Volná krajina na Pasekách. Absence inženýrských sítí.	
Vyjádření v rámci projednání Zprávy o uplatňování ÚP Příbora:	MÚ Kopřivnice, ochrana přírody a krajiny - nedoporučeno MÚ Kopřivnice, státní správa lesů - nedoporučeno KÚ MSK, odbor ŽP a Z - souhlas s nedoporučením pořizovatele	
Stanovisko pořizovatele:	Ponechat v ploše L - lesní. Nekoncepční zábor ZPF a vstup do krajiny. V předchozích fázích ÚP byl požadavek na změnu pozemku ze zemědělského využití na lesní. Neadekvátní dopravní obslužnost. Nenasazuje na zastavěné plochy. Rozpor s PÚR - 14, 14a, 16, 16a, 20a Rozpor s ZÚR - 6	

Letecká mapa území se zákresem řešeného území:



Aktuálně platná územně plánovací dokumentace –
koordinační výkres:



Katastr:

Příbor

Pří 04

Fotodokumentace stávajícího stavu místa:



Fotodokumentace stávajícího stavu místa:



Katastr:	Příbor	Pří 05
Parcela č.:	2342, 2359/57	
Druh pozemku dle KN / bonita půdy:	Trvalý travní porost / p. č. 2342 - I. a IV. bonita půdy, p. č. 2359/57 - I. bonita půdy	
Funkční plocha dle platného ÚP Příbora:	Z -zemědělská	
Změna funkční plochy ÚP dle žadatele:	SO – smíšená obytná	
Požadavek žadatele:	Změna parcel na pozemky vhodné k zástavbě.	
Popis místa:	Východní část Příbora. Ulice Na Benátkách. Celý pozemek p. č. 2359/57 je situován na I. bonitě půdy. Absence inženýrských sítí. Dotčení pozemků ochrannými pásmy plynu, VN a vodovodního přivaděče.	
Vyjádření v rámci projednání Zprávy o uplatňování ÚP Příbora:	MÚ Kopřivnice, ochrana přírody a krajiny - nedoporučeno KÚ MSK, odbor ŽP a Z - souhlas s nedoporučením pořizovatele	
Stanovisko pořizovatele:	Ponechat v ploše Z - zemědělská. Nekoncepční zábor ZPF a vstup do krajiny. Neadekvátní dopravní obslužnost. Nenavazuje na zastavěné plochy. Rozpor s PÚR - 14, 14a, 16, 16a, 20a Rozpor s ZÚR - 6 U pozemku p. č. 2359/57 rozpor se zákonem na ochranu ZPF 334/92. Sb.	

Letecká mapa území se zákresem řešeného území:



Aktuálně platná územně plánovací dokumentace – koordinační výkres:



Katastr:

Příbor

Pří 05

Fotodokumentace stávajícího stavu místa:



Fotodokumentace stávajícího stavu místa:



Katastr:	Příbor	Pří 06
Parcela č.:	2261	
Druh pozemku dle KN / bonita půdy:	Zahrada / III. a IV. bonita půdy	
Funkční plocha dle platného ÚP Příbora:	ZZ –zemědělská - zahrada	
Změna funkční plochy ÚP dle žadatele:	SO – smíšená obytná	
Požadavek žadatele:	Změna parcely na pozemky vhodné k zástavbě.	
Popis místa:	Východní část Příbora. Ulice Hukvaldská. Pozemek je součástí zastavěného území, navazuje na plochu smíšenou obytnou. Příjezd zajištěn věcnými břemeny. Voda, elektřina v místě.	
Vyjádření v rámci projednání Zprávy o uplatňování ÚP Příbora:		
Stanovisko pořizovatele:	Doporučeno za předpokladu opravy přemostění přes vodní tok Klenos (žadatelem) a akceptace návrhu dotčenými orgány.	

Letecká mapa území se zákresem řešeného území:



Aktuálně platná územně plánovací dokumentace –
koordinační výkres:



Katastr:

Příbor

Pří 06

Fotodokumentace stávajícího stavu místa:



Fotodokumentace stávajícího stavu místa:



Katastr:

Příbor

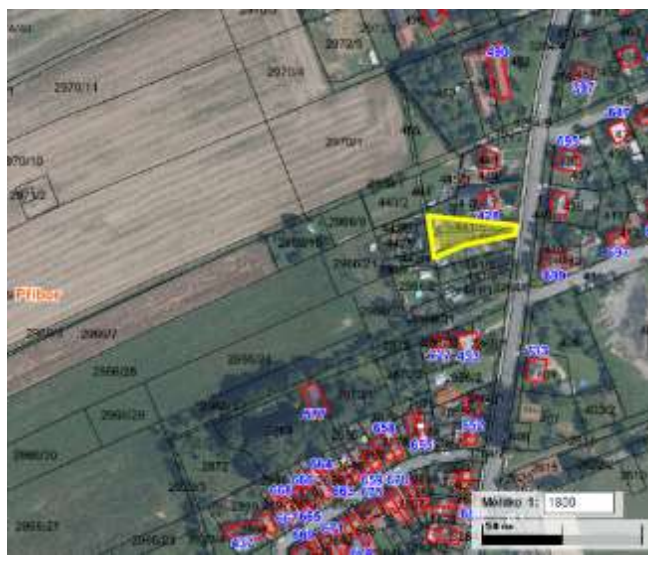
Pří 06

Fotodokumentace stávajícího stavu místa:

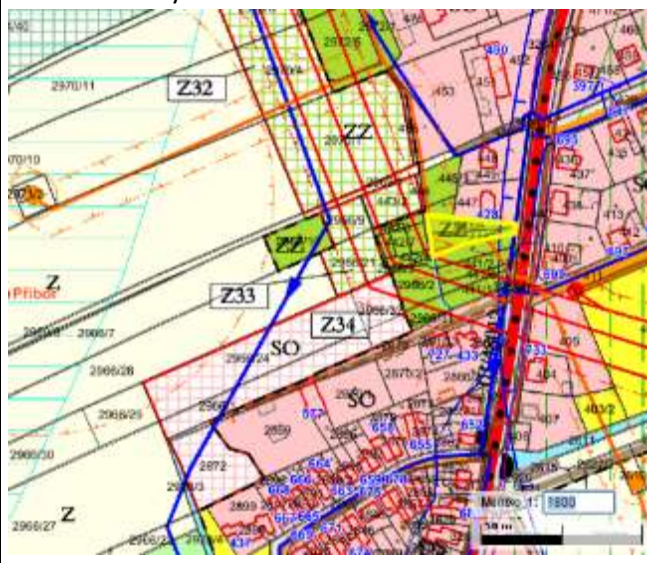


Katastr:	Příbor	Pří 07
Parcela č.:	445/1, 441/4, 441/5, 441/6, 441/7	
Druh pozemku dle KN / bonita půdy:	p. č. 445/1 – trvalý travní porost, p. č. 441/4, 441/5, 441/6, 441/7 – orná půda / III. bonita půdy	
Funkční plocha dle platného ÚP Příbora:	ZZ – zemědělská - zahrada	
Změna funkční plochy ÚP dle žadatele:	SO – smíšená obytná	
Požadavek žadatele:	Změna parcel na pozemky vhodné k zástavbě.	
Popis místa:	Štramberská ulice (naproti Březinovy). Pozemek je součástí zastavěného území, navazuje na plochu smíšenou obytnou. Příjezd možný z ulice Štramberské. Inženýrské sítě v ulici Štramberské. Částečně dotčeno ochrannými pásmy degazačního plynovodu a vysokého napětí.	
Vyjádření v rámci projednání Zprávy o uplatňování ÚP Příbora:		
Stanovisko pořizovatele:	Doporučeno za předpokladu souhlasu oprávněných investorů a dotčených orgánů.	

Letecká mapa území se zákresem řešeného území:



Aktuálně platná územně plánovací dokumentace –
koordináční výkres:



Katastr:

Příbor

Pří 07

Fotodokumentace stávajícího stavu místa:

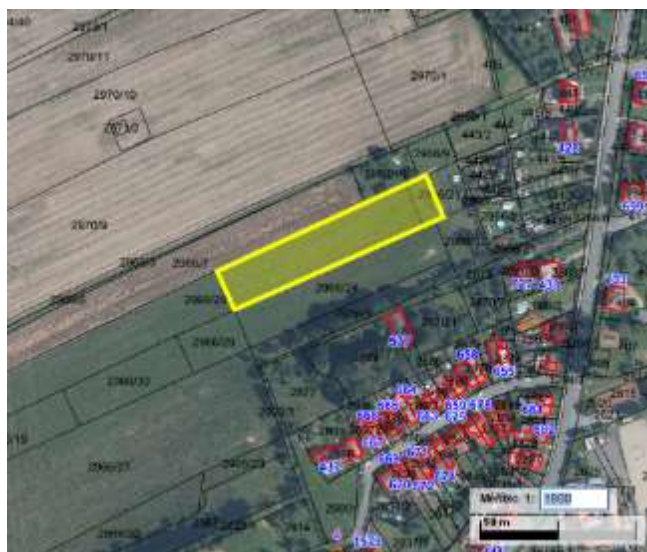


Fotodokumentace stávajícího stavu místa:



Katastr:	Příbor	Pří 08
Parcela č.:	část p. č. 2966/21,2966/28	
Druh pozemku dle KN / bonita půdy:	Orná půda / III. bonita půdy	
Funkční plocha dle platného ÚP Příbora:	p. č. 2966/21 – ZZ – návrh zemědělská – zahrada p. č. 2966/28 - Z –zemědělská	
Změna funkční plochy ÚP dle žadatele:	SO – smíšená obytná	
Požadavek žadatele:	Změna parcel na pozemky vhodné k zástavbě.	
Popis místa:	Mezi Štramberskou ulicí a silnicí I/58. Nevhodné z důvodu absence inženýrských sítí, absence vlastnických vztahů nutných pro přístup a příjezd, dotčení ploch ochrannými pásmy nadzemního vedení VN a vodovodního řadu propojujícího areál Točna s příborským vodojemem. Území bez ochrany proti hluku ze silnice I/58. Nekoncepční zábor ZPF a vstup do krajiny.	
Vyjádření v rámci projednání Zprávy o uplatňování ÚP Příbora:	MÚ Kopřivnice, ochrana přírody a krajiny - nedoporučeno KÚ MSK, odbor ŽP a Z - souhlas s nedoporučením pořizovatele	
Stanovisko pořizovatele:	Ponechat v ploše Z – zemědělská. Rozpor s PÚR – 14, 14a, 16, 16a Rozpor s ZÚR - 6	

Letecká mapa území se zákresem řešeného území:



Aktuálně platná územně plánovací dokumentace –
koordinační výkres:



Katastr:

Příbor

Pří 08

Fotodokumentace stávajícího stavu místa:

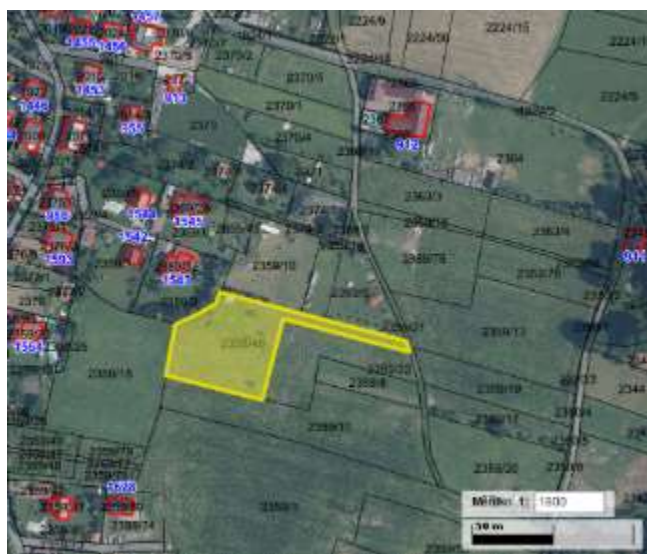


Fotodokumentace stávajícího stavu místa:

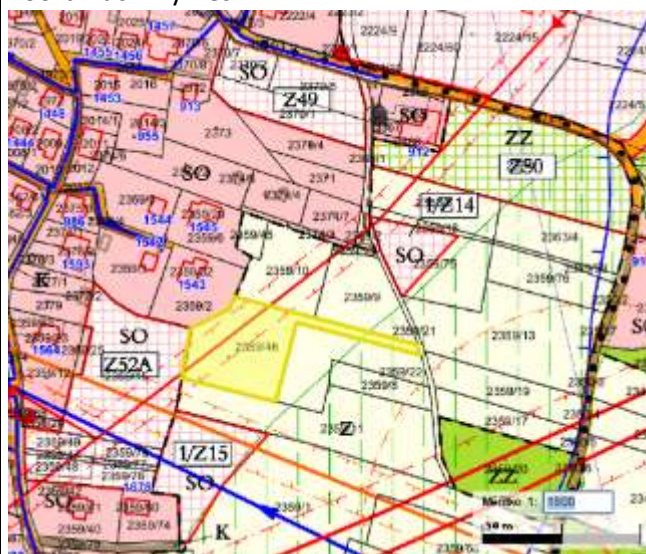


Katastr:	Příbor	Pří 09
Parcela č.:	Část pozemku p. č. 2359/46	
Druh pozemku dle KN / bonita půdy:	Orná půda / I. a IV. bonita půdy	
Funkční plocha dle platného ÚP Příbora:	Z - zemědělská	
Změna funkční plochy ÚP dle žadatele:	SO – smíšená obytná / Žadatel změnil požadavek na změnu funkční plochy na ZZ – zemědělská – zahrada.	
Požadavek žadatele:	Změna parcely na pozemky vhodné k zástavbě. na zahradu.	
Popis místa:	Navazuje na zastavěné a zastavitelné plochy. Část pozemku je situovaná na I. bonitě půdy. Absence inženýrských sítí. Žadatel uvádí, že přístup na zahradu bude v návaznosti na jeho další pozemek parc. č. 2359/2 v k. ú. Příbor.	
Vyjádření v rámci projednání Zprávy o uplatňování ÚP Příbora:		
Stanovisko pořizovatele:	Východní část Příbora, navazuje na ulici Na Benátkách. Zpracovat do změny za podmínky koordinace s požadavkem Pří 05 a umožnění komunikačního napojení navazujících ploch na ulici Na Benátkách tak, aby budoucí komunikace kopírovala hranici pozemků s bonitami půdy I. a V. mezi zastavitelnými plochami 1Z/14 a 1Z/15 a umožnila v ní situovat nezbytné inženýrské sítě. Částečný rozpor se zákonem na ochranu ZPF 334/92. Sb. Doporučeno.	

Letecká mapa území se zákresem řešeného území:



Aktuálně platná územně plánovací dokumentace – koordinační výkres:



Katastr:

Příbor

Pří 09

Fotodokumentace stávajícího stavu místa:

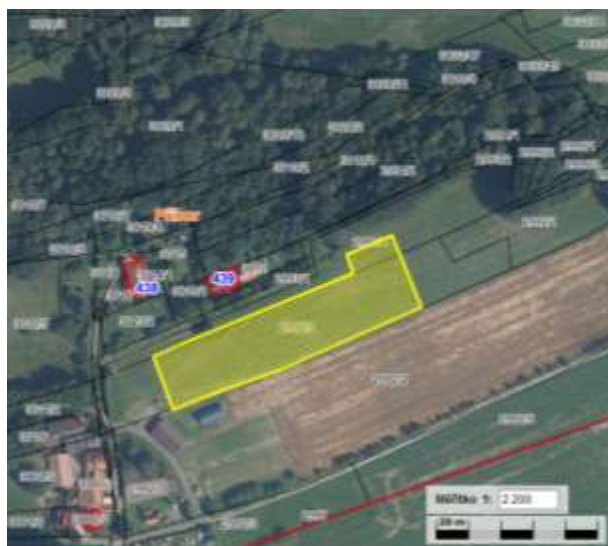


Fotodokumentace stávajícího stavu místa:



Katastr:	Příbor	Pří 10
Parcela č.:	2992/4, 2992/9 (celkem 13 753 m ²)	
Druh pozemku dle KN / bonita půdy:	Trvalý travní porost / III. bonita půdy	
Funkční plocha dle platného ÚP Příbora:	Z - zemědělská	
Změna funkční plochy ÚP dle žadatele:	SO – smíšená obytná	
Požadavek žadatele:	Změna parcel na pozemky vhodné k zástavbě.	
Popis místa:	Pozemky na tzv. závišických Pasekách. Nevhodné z důvodu absence inženýrských sítí, absence vlastnických vztahů nutných pro přístup a příjezd. Nekoncepční zábor ZPF a vstup do krajiny.	
Vyjádření v rámci projednání Zprávy o uplatňování ÚP Příbora:	MÚ Kopřivnice, ochrana přírody a krajiny - nedoporučeno KÚ MSK, odbor ŽP a Z - souhlas s nedoporučením pořizovatele	
Stanovisko pořizovatele:	Ponechat v ploše Z – zemědělská. Rozpor s PÚR – 14, 14a, 16, 16a, 20a Rozpor s ZÚR – 6 Rozpor s §55 odst. 4 SZ.	

Letecká mapa území se zákresem řešeného území:



Aktuálně platná územně plánovací dokumentace – koordinační výkres:



Katastr:

Příbor

Pří 10

Fotodokumentace stávajícího stavu místa:



Fotodokumentace stávajícího stavu místa:



Katastr:	Příbor	Pří 11
Parcela č.:	2668/2	
Druh pozemku dle KN / bonita půdy:	Orná půda / II. a III. bonita půdy	
Funkční plocha dle platného ÚP Příbora:	ÚSES	
Změna funkční plochy ÚP dle žadatele:	Zmenšení rozsahu plochy dotčeného ÚSES.	
Požadavek žadatele:	Zmenšení rozsahu plochy dotčeného ÚSES.	
Popis místa:	Příborské Paseky. Pozemek je součástí ÚSES – zákonný limit.	
Vyjádření v rámci projednání Zprávy o uplatňování ÚP Příbora:	MÚ Kopřivnice, ochrana přírody a krajiny - nedoporučeno	
Stanovisko pořizovatele:	Prověřit možnost zmenšení ÚSES s ohledem na související legislativu, ZÚR a stanoviska DO. V případě souhlasu ponechat zbývající pozemek nedotčený ÚSES v ploše Z – zemědělská.	

Letecká mapa území se zákresem řešeného území:



Aktuálně platná územně plánovací dokumentace –
koordinální výkres:



Katastr:

Příbor

Pří 11

Fotodokumentace stávajícího stavu místa:

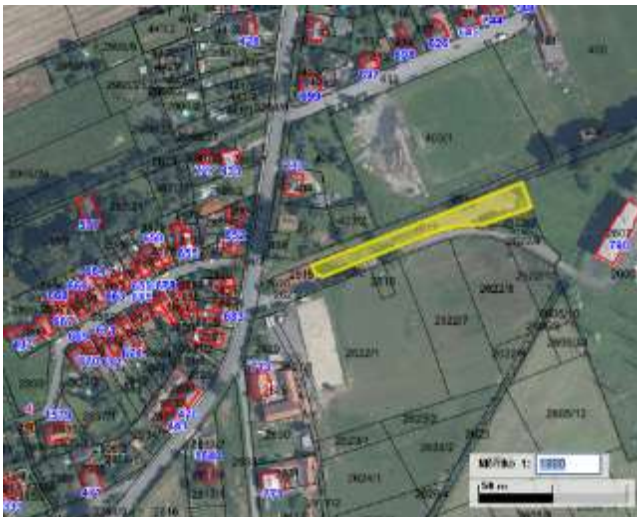


Fotodokumentace stávajícího stavu místa:

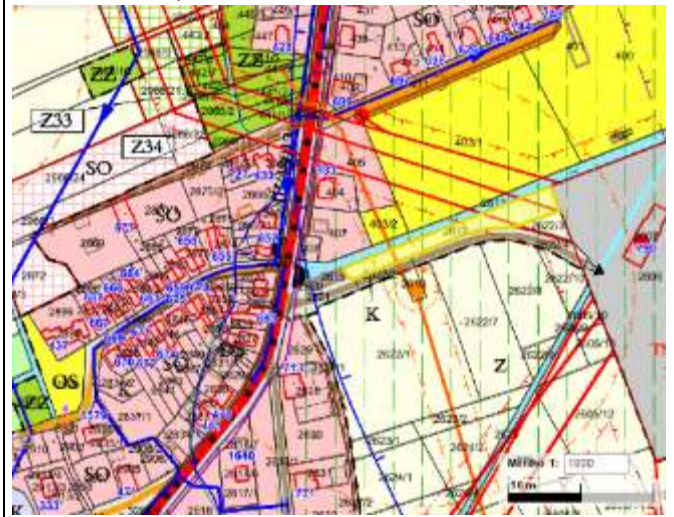


Katastr:	Příbor	Pří 12
Parcela č.:	2612	
Druh pozemku dle KN / bonita půdy:	Orná půda / II. bonita půdy	
Funkční plocha dle platného ÚP Příbora:	Z - zemědělská	
Změna funkční plochy ÚP dle žadatele:	DS – dopravní infrastruktury silniční	
Požadavek žadatele:	Změna parcely na pozemek vhodný k zástavbě pro garáže.	
Popis místa:	Pozemek na Štramberské ulici podél příjezdové komunikace k rozvodně. Je veden v bonitní třídě 2 - zákonný limit.	
Vyjádření v rámci projednání Zprávy	MÚ Kopřivnice, ochrana přírody a krajiny - nedoporučeno KÚ MSK, odbor ŽP a Z - souhlas s nedoporučením pořizovatele	
Stanovisko pořizovatele:	Doporučeno ponechat v ploše Z – zemědělská. Návrh je v rozporu s § 4, odst. 3) zákona č. 334/92 Sb., o ochraně ZPF, v platném znění.	

Letecká mapa území se zákresem řešeného území:



Aktuálně platná územně plánovací dokumentace –
koordinační výkres:



Katastr:

Příbor

Pří 12

Fotodokumentace stávajícího stavu místa:



Fotodokumentace stávajícího stavu místa:

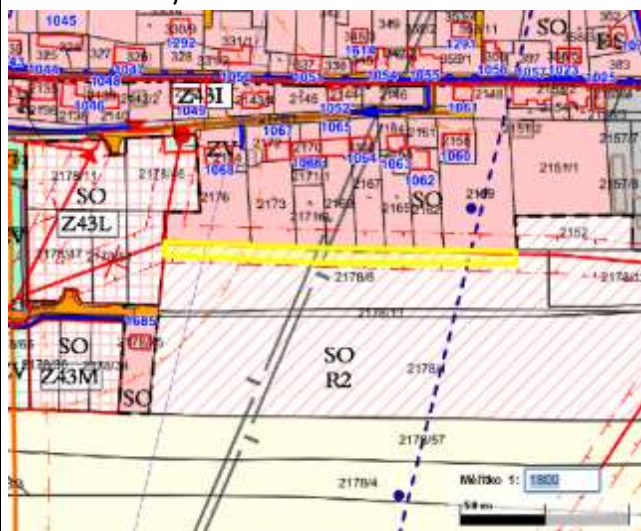


Katastr:	Příbor	Pří 13
Parcela č.:	Část p. č. 2178/8, 2178/12	
Druh pozemku dle KN / bonita půdy:	Orná půda / III. bonita půdy	
Funkční plocha dle platného ÚP Příbora:	SO – R2 – územní rezerva pro plochu smíšenou obytnou	
Změna funkční plochy ÚP dle žadatele:	K - komunikace	
Požadavek žadatele:	Jižní přístup k pozemkům p. č. 2175, 2173, 2171/2, 2169, 2165, 2162, 2152 v k. ú. Příbor	
Popis místa:	Východní část Příbora, severní okraj rezervní plochy určené jako smíšená obytná plocha. Dosud nezastavitelné území.	
Vyjádření v rámci projednání Zprávy o uplatňování ÚP Příbora:	ČEZ – nesouhlas s vedením komunikace pod a v ochranném pásmu vedení VN 22 kV.	
Stanovisko pořizovatele:	V rámci bodu Pří 18 je navrženo převést tuto plochu z rezervy do zastavitelné plochy. Podrobnější rozparcelování této plochy, která je majetkem města, by mělo být předmětem navazující územní studie a plně v kompetenci zastupitelstva města.	

Letecká mapa území se zákresem řešeného území:



Aktuálně platná územně plánovací dokumentace – koordinační výkres:



Katastr:

Příbor

Pří 13

Fotodokumentace stávajícího stavu místa:

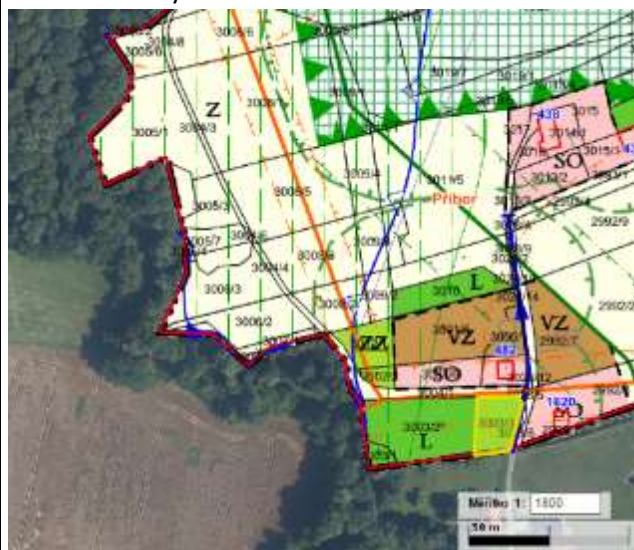


Katastr:	Příbor	Pří 14
Parcela č.:	3003/3	
Druh pozemku dle KN / bonita půdy:	Trvalý travní porost / III. bonita půdy	
Funkční plocha dle platného ÚP Příbora:	L - les	
Změna funkční plochy ÚP dle žadatele:	SO – smíšená obytná	
Požadavek žadatele:	Změna parcely na pozemek vhodný k zástavbě.	
Popis místa:	Pozemek na tzv. závišických Pasekách. Pozemek dotčen OP degazačního plynovodu. Na pozemku je nepovolená stavba.	
Vyjádření v rámci projednání Zprávy o uplatňování ÚP Příbora:	MÚ Kopřivnice, ochrana přírody a krajiny - nedoporučeno MÚ Kopřivnice, orgán státní správy lesů - nesouhlas se změnou v OP lesa KÚ MSK, odbor ŽP a Z - souhlas s nedoporučením pořizovatele	
Stanovisko pořizovatele:	Ponechat v ploše L - Plochy lesní Nevhodné z důvodu navýšování zastavěných ploch do krajiny, která je dosud plánována spíše k doplnění přírodními prvky. V ÚP je původně uvažováno s rozšířením na lesní plochu. Rozpor s PÚR - 14, 14a, 16, 16a, 20a Rozpor s ZÚR - 6	

Letecká mapa území se zákresem řešeného území:



Aktuálně platná územně plánovací dokumentace –
koordinací výkres:



Katastr:

Příbor

Pří 14

Fotodokumentace stávajícího stavu místa:



Katastr:	Příbor	Pří 15
Parcela č.:	2992/3	
Druh pozemku dle KN / bonita půdy:	Orná půda / III. bonita půdy	
Funkční plocha dle platného ÚP Příbora:	Z - zemědělská	
Změna funkční plochy ÚP dle žadatele:	ZZ – zemědělská - zahrada	
Požadavek žadatele:	Změna parcely na pozemek vhodný k vytvoření zahrady.	
Popis místa:	Pozemek na tzv. závišických Pasekách. Pozemek dotčen OP degazačního plynovodu Green GAS DPB Paskov a VTL plynovodu RWE.	
Vyjádření v rámci projednání Zprávy o uplatňování ÚP Příbora:	MÚ Kopřivnice, ochrana přírody a krajiny - nedoporučeno KÚ MSK, odbor ŽP a Z - souhlas s nedoporučením pořizovatele	
Stanovisko pořizovatele:	Ponechat v ploše Z - zemědělská Nekoncepční zábor ZPF a vstup do krajiny. Rozpor s PÚR – 14, 14a, 16, 16a, 20a Rozpor s ZÚR – 6	

Letecká mapa území se zákresem řešeného území:



Aktuálně platná územně plánovací dokumentace –
koordinační výkres:



Katastr:

Příbor

Pří 15

Fotodokumentace stávajícího stavu místa:

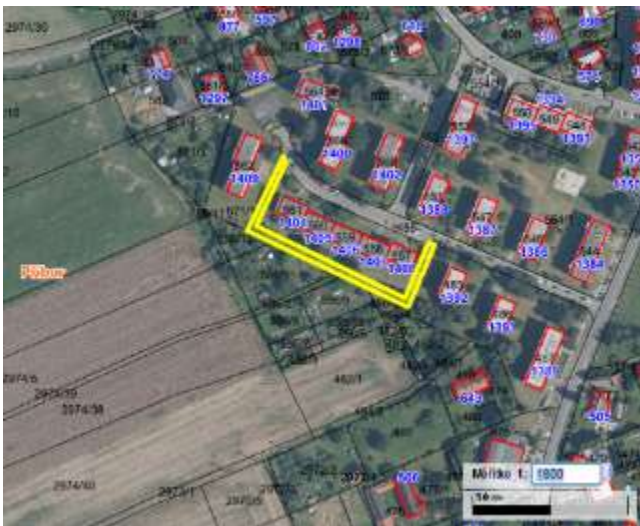


Fotodokumentace stávajícího stavu místa:



Katastr:	Příbor	Pří 16
Parcela č.:	Část p. č. 571/1	
Druh pozemku dle KN / bonita půdy:	Ostatní plocha - zeleň	
Funkční plocha dle platného ÚP Příbora:	BD – bydlení v bytových domech	
Změna funkční plochy ÚP dle žadatele:	K - komunikace	
Požadavek žadatele:	Přístup po zpevněné komunikaci k pozemkům využívaným pro zahrádkářské účely – p. č. 556/1, 556/7, 556/8, 556/9, 556/10, 556/12.	
Popis místa:	Ulice Npor. Loma.	
Vyjádření v rámci projednání Zprávy o uplatňování ÚP Příbora:	ČEZ – nesouhlas s vedením komunikace v ochranném pásmu vedení NN 0,4 kV. Pouze za podmínky přeložky.	
Stanovisko pořizovatele:	Ponechat z hlediska ÚP beze změny. V ploše BD lze komunikace navrhovat beze změny ÚP. Jedná se spíše o majetkový požadavek na ZM.	

Letecká mapa území se zákresem řešeného území:



Aktuálně platná územní plánovací dokumentace – koordinační výkres:



Katastr:

Příbor

Pří 16

Fotodokumentace stávajícího stavu místa:



Fotodokumentace stávajícího stavu místa:



Katastr:	Příbor	Pří 17
Parcela č.:	3145 a část p. č. 3119/1	
Druh pozemku dle KN / bonita půdy:	p. č. 3145 – zastavěná plocha a nádvoří, p. č. 3119/1 – ostatní plocha – jiná plocha	
Funkční plocha dle platného ÚP Příbora:	TI – technická infrastruktura	
Změna funkční plochy ÚP dle žadatele:	OS – občanská vybavenost – sportovní a rekreační zařízení	
Požadavek žadatele:	Vytvoření nové rekreační zóny s vyhlídkou.	
Popis místa:	Plocha příborských vodojemů na Štefánikově ulici.	
Vyjádření v rámci projednání Zprávy o uplatňování ÚP Příbora:		
Stanovisko pořizovatele:	Jedná se o změnu zastavitelné plochy bez nároku na odnětí ze ZPF. Vše napojeno na stávající komunikace.	

Letecká mapa území se zákresem řešeného území:



Aktuálně platná územně plánovací dokumentace – koordinační výkres:



Fotodokumentace stávajícího stavu místa:



Katastr:

Příbor

Pří 17

Fotodokumentace stávajícího stavu místa:



Katastr:	Příbor	Pří 18
Parcela č.:	2178/1, 2178/8, 2178/12, 2178/13	
Druh pozemku dle KN / bonita půdy:	Orná půda / III. bonita půdy	
Funkční plocha dle platného ÚP Příbora:	SO – R2 – smíšená obytná - rezerva	
Změna funkční plochy ÚP dle žadatele:	SO – smíšená obytná	
Požadavek žadatele:	Prodloužení zastavěného území pro vytvoření rodinné zástavby a občanské vybavenosti v návaznosti na již zastavěnou lokalitu Za Školou Z43.	
Popis místa:	Plocha mezi zastavitelnou plochou Z 43 a ulicí Hukvaldskou.	
Vyjádření v rámci projednání Zprávy o uplatňování ÚP Příbora:		
Stanovisko pořizovatele:	Doporučeno. Plocha je dlouhodobě vyčleněna jako rezerva pro daný účel. Na zařazení do ÚP bude navazovat územní studie řešící dílčí rozvržení pozemků v nové ploše SO.	

Letecká mapa území se zákresem řešeného území:



Aktuálně platná územně plánovací dokumentace –
koordinační výkres:



Fotodokumentace stávajícího stavu místa:



Katastr:

Příbor

Pří 18

Fotodokumentace stávajícího stavu místa:



Fotodokumentace stávajícího stavu místa:

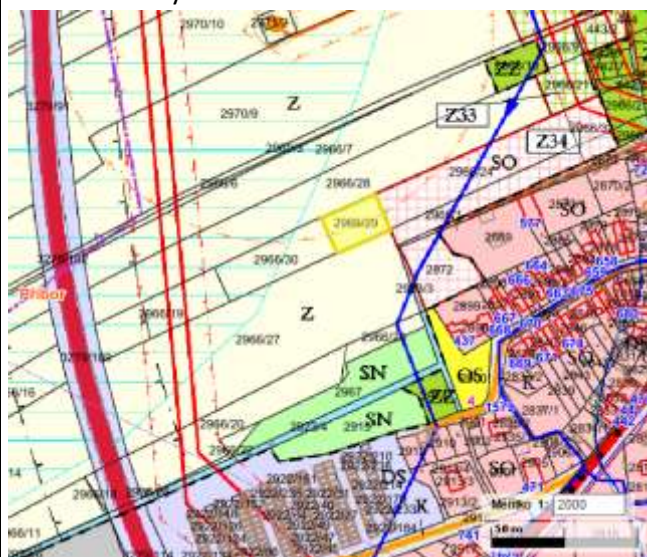


Katastr:	Příbor	Pří 19
Parcela č.:	2966/29	
Druh pozemku dle KN / bonita půdy:	Orná půda / III. bonita půdy	
Funkční plocha dle platného ÚP Příbora:	Z - zemědělská	
Změna funkční plochy ÚP dle žadatele:	SO – smíšená obytná	
Požadavek žadatele:	Změna parcely na pozemek vhodný k zástavbě.	
Popis místa:	Pozemek mezi ulicí Štramberskou a silnicí I/58. Jedná se o zemědělský pozemek mezi silnicí I/58 a ulicí Bezručovou. Na navazující ploše Z 34 se připravuje technická infrastruktura pro výstavbu 4 RD.	
Vyjádření v rámci projednání Zprávy o uplatňování ÚP Příbora:	MÚ Kopřivnice, ochrana přírody a krajiny - nedoporučeno KÚ MSK, odbor ŽP a Z - souhlas s nedoporučením pořizovatele Ministerstvo dopravy - nesouhlas se změnou v OP silnice I/58	
Stanovisko pořizovatele:	Ponechat v ploše Z – zemědělská. Jedná se již o výrazný vstup do krajiny a ZPF. Blízkost silnice I/58. Rozpor s PÚR – 14, 14a, 16, 16a Rozpor s ZÚR - 6	

Letecká mapa území se zákresem řešeného území:



Aktuálně platná územně plánovací dokumentace –
koordinační výkres:



Katastr:

Příbor

Pří 19

Fotodokumentace stávajícího stavu místa:



Fotodokumentace stávajícího stavu místa:



Katastr:	Příbor	Pří 20
Parcela č.:	3178/4	
Druh pozemku dle KN / bonita půdy:	Orná půda / II. bonita půdy	
Funkční plocha dle platného ÚP Příbora:	DS – dopravní stavby, K - komunikace	
Změna funkční plochy ÚP dle žadatele:	OV – občanská vybavenost	
Požadavek žadatele:	Změna části parcely na občanskou vybavenost, která bude sloužit především nově vznikající škole (v budově bývalého motelu Zafír).	
Popis místa:	Pozemek se nachází u komunikace 58H. Doposud byl využíván jako odstavná plocha – parkoviště.	
Vyjádření v rámci projednání Zprávy o uplatňování ÚP Příbora:	Ministerstvo dopravy – upozornění na OP silnice I/58/H	
Stanovisko pořizovatele:	Doporučeno. Plocha je situována v zastavěném území. Z důvodu absence Původního napojení silnice I/58 na R 48 ztratila plocha DS svůj původní význam. Nový návrh nekoliduje se zájmy chráněnými limity vyplývajícími ze stávajícího územního plánu. Nutno zohlednit změnu kategorizace silnice I/58 na ulici Ostravské včetně jejího OP.	

Letecká mapa území se zákresem řešeného území:



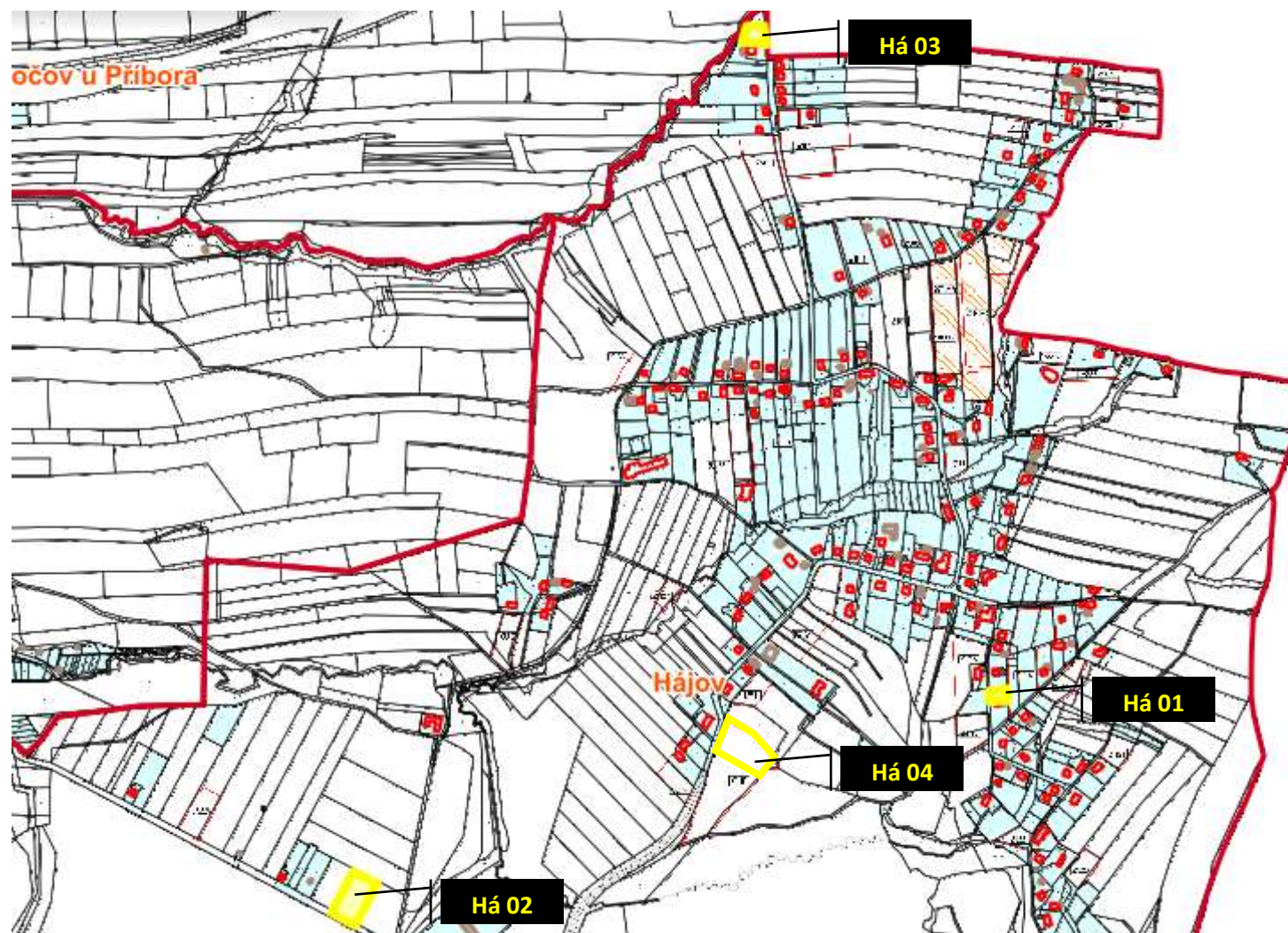
Aktuálně platná územně plánovací dokumentace – koordinační výkres:



Fotodokumentace stávajícího stavu místa:



K. Ú. HÁJOV – Žádosti na katastru Hájov



Měřítko 1: 9000



Katastr:	Hájov	Há 01
Parcela č.:	263/13	
Druh pozemku dle KN / bonita půdy:	Zahrada / IV. bonita půdy	
Funkční plocha dle platného ÚP Příbora:	SO – smíšená obytná	
Změna funkční plochy ÚP dle žadatele:	Snížení ochranného pásma plynovodu.	
Požadavek žadatele:	Snížení bezpečnostního pásma plynovodu ze 40 m na 20 m, důvodem je umožnění stavby rodinného domu na pozemku.	
Popis místa:	Centrální část Hájova, jižně od mateřské školy.	
Vyjádření v rámci projednání Zprávy o uplatňování ÚP Příbora:		
Stanovisko pořizovatele:	Doporučeno. S ohledem na písemné stanovisko GridService a energetický zákon č. 458/2000 Sb. se jedná o oprávněný požadavek. Pozemek je situován v zastavěném území.	

Letecká mapa území se zákresem řešeného území:



Aktuálně platná územně plánovací dokumentace –
koordináčn  výkres:



Katastr:

Hájov

Há 01

Fotodokumentace stávajícího stavu místa:

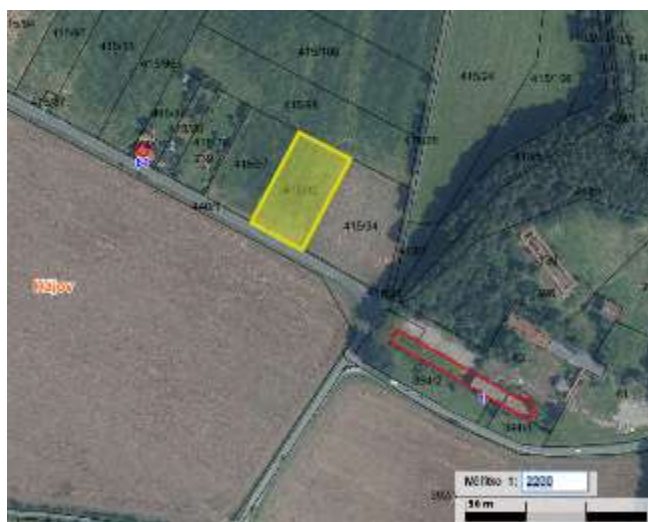


Fotodokumentace stávajícího stavu místa:



Katastr:	Hájov	Há 02
Parcela č.:	415/99	
Druh pozemku dle KN / bonita půdy:	Orná půda / III. bonita půdy	
Funkční plocha dle platného ÚP Příbora:	Z - zemědělská	
Změna funkční plochy ÚP dle žadatele:	SO – smíšená obytná	
Požadavek žadatele:	Změna parcely na pozemek vhodný k zástavbě.	
Popis místa:	Pozemek v blízkosti Hájovského dvora.	
Vyjádření v rámci projednání Zprávy o uplatňování ÚP Příbora:	MÚ Kopřivnice, ochrana přírody a krajiny - nedoporučeno KÚ MSK, odbor ŽP a Z - souhlas s nedoporučením pořizovatele	
Stanovisko pořizovatele:	Ponechat v ploše Z – zemědělská. Rozpor s PÚR – 14, 14a, 16, 16a, 20a Rozpor s ZÚR - 6	

Letecká mapa území se zákresem řešeného území:



Aktuálně platná územně plánovací dokumentace –
koordinační výkres:



Katastr:

Hájov

Há 02

Fotodokumentace stávajícího stavu místa:



Fotodokumentace stávajícího stavu místa:



Katastr:	Hájov	Há 03
Parcela č.:	506	
Druh pozemku dle KN / bonita půdy:	Trvalý travní porost / IV. bonita půdy	
Funkční plocha dle platného ÚP Příbora:	Z - zemědělská	
Změna funkční plochy ÚP dle žadatele:	SO – smíšená obytná	
Požadavek žadatele:	Změna parcely na pozemek vhodný k zástavbě.	
Popis místa:	Pozemek v severní části Hájova navazující na bývalou mimoúrovňovou křižovatku se silnicí R48. Inženýrské sítě v místě. Na pozemku je v ÚP navržena přečerpávací stanice pro kanalizaci. Nejedná se o VPS.	
Vyjádření v rámci projednání Zprávy o uplatňování ÚP Příbora:	MÚ Kopřivnice, orgán státní správy lesů – upozornění na kolizi s OP lesa	
Stanovisko pořizovatele:	Doporučeno k projednání za předpokladu možné koordinace s dlouhodobě plánovaným záměrem odkanalizování Hájova a stanovením podmínek nové plochy ve vztahu k přilehlému lesnímu porostu.	

Letecká mapa území se zákresem řešeného území:



Aktuálně platná územně plánovací dokumentace – koordinační výkres:



Katastr:

Hájov

Há 03

Fotodokumentace stávajícího stavu místa:

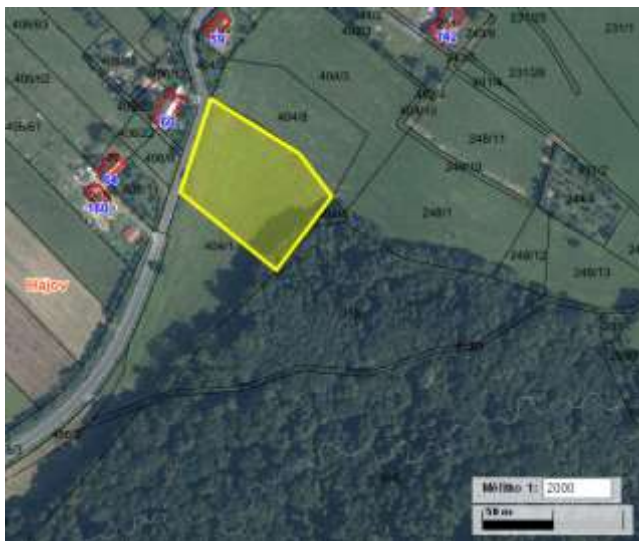


Fotodokumentace stávajícího stavu místa:



Katastr:	Hájov	Há 04
Parcela č.:	404/1	
Druh pozemku dle KN / bonita půdy:	Trvalý travní porost / IV. a V. bonita půdy	
Funkční plocha dle platného ÚP Příbora:	OS – občanské vybavení – sportovních a rekreačních zařízení - návrh	
Změna funkční plochy ÚP dle žadatele:	SO – smíšená obytná	
Požadavek žadatele:	Změna parcely na pozemek vhodný k zástavbě.	
Popis místa:	Pozemek v jižní části Hájova sousedící se silnicí III. třídy. V místě vodovod, plynovod, NN. Částečně dotčeno OP lesa.	
Vyjádření v rámci projednání Zprávy o uplatňování ÚP Příbora:	MÚ Kopřivnice, ochrana přírody a krajiny – možný střet s § 12 zákona o ochraně přírody a krajiny (krajinný ráz).	
Stanovisko pořizovatele:	Bez nároku na nové zastavitelné plochy a zábory ZPF. Doporučeno k projednání za podmínky stanovení podmínek zaručující neovlivnění krajinného rázu.	

Letecká mapa území se zákresem řešeného území:



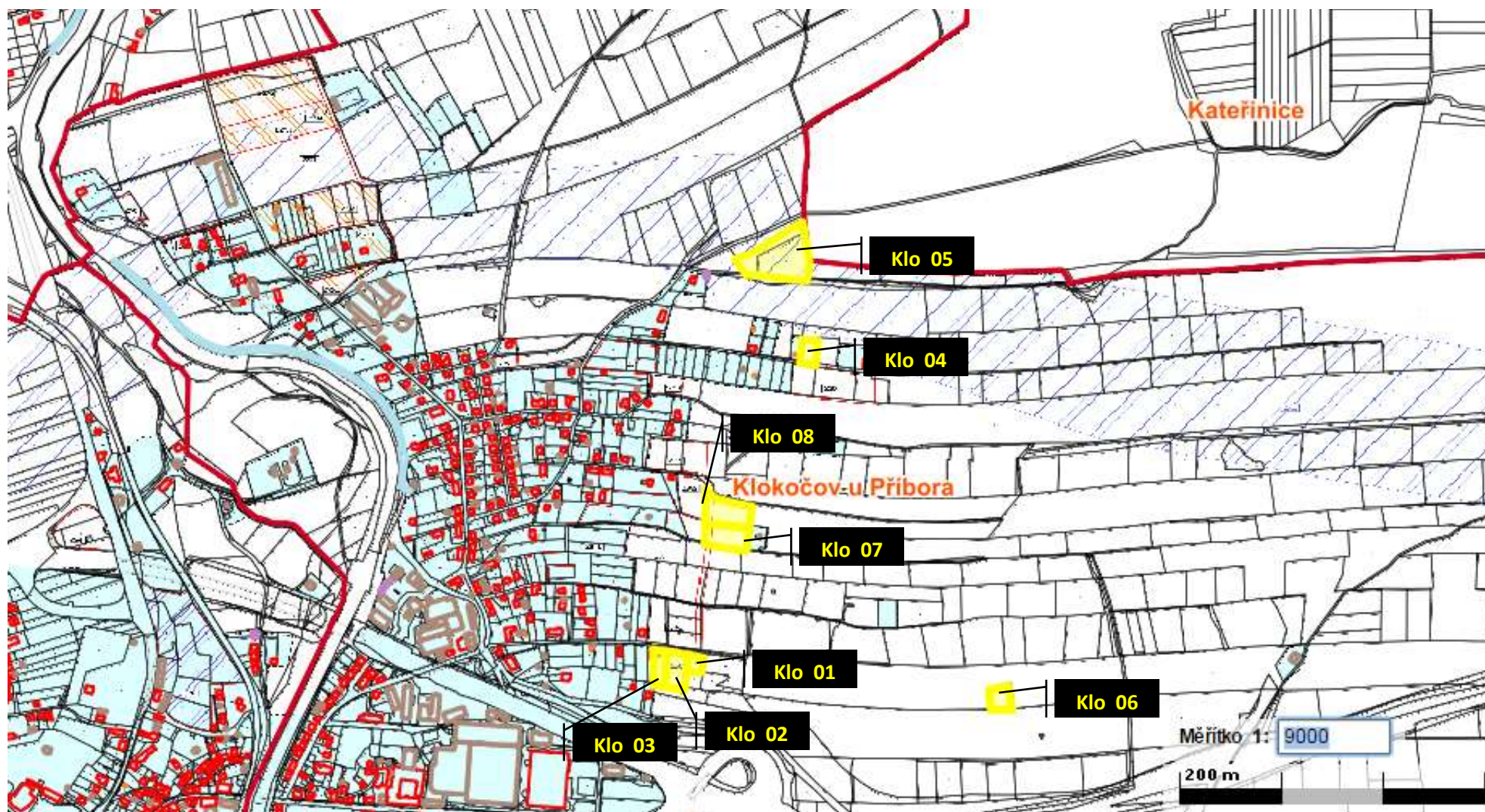
Aktuálně platná územně plánovací dokumentace –
koordináční výkres:



Fotodokumentace stávajícího stavu místa:



K. Ú. KLOKOČOV U PŘÍBORA – Žádosti na katastru Klokočov u Příbora



Katastr:	Klokočov u Příbora	Klo 01
Parcela č.:	455/18	
Druh pozemku dle KN / bonita půdy:	Trvalý travní porost / IV. a V. bonita půdy	
Funkční plocha dle platného ÚP Příbora:	Z – zemědělská, K – návrh komunikace	
Změna funkční plochy ÚP dle žadatele:	SO – smíšená obytná	
Požadavek žadatele:	Změna parcely na pozemek vhodný k zástavbě.	
Popis místa:	Prodloužení ulice Sadové v Klokočově. Bez inženýrských sítí. Bez dostatečného komunikačního napojení.	
Vyjádření v rámci projednání Zprávy o uplatňování ÚP Příbora:	MÚ Kopřivnice, vodní hospodářství - nedoporučeno z důvodu znalosti problémů v území (lokální zdroje vody, lokální čištění odpadních vod x špatné hydrogeologické podmínky) MÚ Kopřivnice, ochrana přírody a krajiny - nedoporučeno	
Stanovisko pořizovatele:	Nedoporučeno s ohledem na vyjádření dotčených orgánů a také s ohledem na absenci standardní přístupové komunikace na veřejných pozemcích s obratištěm v souladu s vyhláškou č. 23/2008 Sb., o technických podmínkách požární ochrany staveb a nesplnění podmínek daných vyhláškou č. 501/2006 Sb. o obecných technických požadavcích na využívání území.	

Letecká mapa území se zákresem řešeného území:



Aktuálně platná územně plánovací dokumentace –
koordinální výkres:



Katastr:

Klokočov u Příbora

Klo 01

Fotodokumentace stávajícího stavu místa:



Fotodokumentace stávajícího stavu místa:



Katastr:	Klokočov u Příbora	Klo 02
Parcela č.:	455/15	
Druh pozemku dle KN / bonita půdy:	Trvalý travní porost / IV. a V. bonita půdy	
Funkční plocha dle platného ÚP Příbora:	ZZ – zemědělská - zahrada	
Změna funkční plochy ÚP dle žadatele:	SO – smíšená obytná	
Požadavek žadatele:	Změna parcely na pozemek vhodný k zástavbě.	
Popis místa:	Prodloužení ulice Sadové v Klokočově. Bez inženýrských sítí. Bez dostatečného komunikačního napojení.	
Vyjádření v rámci projednání Zprávy o uplatňování ÚP Příbora:	MÚ Kopřivnice, vodní hospodářství – nedoporučeno z důvodu znalosti problémů v území (lokální zdroje vody, lokální čištění odpadních vod x špatné hydrogeologické podmínky) MÚ Kopřivnice, ochrana přírody a krajiny – nedoporučeno Stanovisko vodoprávního úřadu změněno na kladné dne 18.08.2022.	
Stanovisko pořizovatele:	Nedoporučeno s ohledem na vyjádření dotčených orgánů a také s ohledem na absenci standardní přístupové komunikace na veřejných pozemcích s obratištěm v souladu s vyhláškou č. 23/2008 Sb., o technických podmínkách požární ochrany staveb a nesplnění podmínek daných vyhláškou č. 501/2006 Sb. o obecných technických požadavcích na využívání území. Vzhledem ke kladnému vyjádření vodoprávního úřadu, pořizovatel doporučuje zařazení tohoto požadavku pro změnu ÚP s podmínkou stavby standardní přístupové komunikace na veřejných pozemcích s obratištěm v souladu s vyhláškou č. 23/2008 Sb., o technických podmínkách požární ochrany staveb a splnění podmínek daných vyhláškou č. 501/2006 Sb. o obecných technických požadavcích na využívání území.	

Letecká mapa území se zákresem řešeného území:



Aktuálně platná územně plánovací dokumentace –
koordinační výkres:



Katastr:

Klokočov u Příbora

Klo 02

Fotodokumentace stávajícího stavu místa:



Fotodokumentace stávajícího stavu místa:



Katastr:	Klokočov u Příbora	Klo 03
Parcela č.:	455/14	
Druh pozemku dle KN / bonita půdy:	Trvalý travní porost / IV. a V. bonita půdy	
Funkční plocha dle platného ÚP Příbora:	ZZ– zemědělská - zahrada	
Změna funkční plochy ÚP dle žadatele:	SO – smíšená obytná	
Požadavek žadatele:	Změna parcely na pozemek vhodný k zástavbě.	
Popis místa:	Prodloužení ulice Sadové v Klokočově. Bez inženýrských sítí. Bez dostatečného komunikačního napojení.	
Vyjádření v rámci projednání Zprávy o uplatňování ÚP Příbora:	MÚ Kopřivnice, vodní hospodářství - nedoporučeno z důvodu znalosti problémů v území (lokální zdroje vody, lokální čištění odpadních vod x špatné hydrogeologické podmínky) MÚ Kopřivnice, ochrana přírody a krajiny - nedoporučeno	
Stanovisko pořizovatele:	Nedoporučeno s ohledem na vyjádření dotčených orgánů a také s ohledem na absenci standardní přístupové komunikace na veřejných pozemcích s obratištěm v souladu s vyhláškou č. 23/2008 Sb., o technických podmínkách požární ochrany staveb a nesplnění podmínek daných vyhláškou č. 501/2006 Sb. o obecných technických požadavcích na využívání území.	

Letecká mapa území se zákresem řešeného území:



Aktuálně platná územně plánovací dokumentace –
koordinační výkres:



Katastr:

Klokočov u Příbora

Klo 03

Fotodokumentace stávajícího stavu místa:



Fotodokumentace stávajícího stavu místa:



Katastr:	Klokočov u Příbora	Klo 04
Parcela č.:	696/3	
Druh pozemku dle KN / bonita půdy:	Trvalý travní porost / III. bonita půdy	
Funkční plocha dle platného ÚP Příbora:	Z - zemědělská	
Změna funkční plochy ÚP dle žadatele:	SO – smíšená obytná	
Požadavek žadatele:	Změna parcely na pozemek vhodný k zástavbě.	
Popis místa:	Pozemek v SV části Klokočova. 400m vzdálenost k místní komunikaci na ulici Lesní. Bez inženýrských sítí. Z ulice Lesní bez vlastnických vztahů k pozemkům pod účelovou komunikací.	
Vyjádření v rámci projednání Zprávy o uplatňování ÚP Příbora:	MÚ Kopřivnice, ochrana přírody a krajiny - nedoporučeno KÚ MSK, odbor ŽP a Z - souhlas s nedoporučením pořizovatele	
Stanovisko pořizovatele:	Ponechat v ploše Z – zemědělská. Rozpor s PÚR – 14, 14a, 16, 16a, Rozpor s ZÚR - 6	

Letecká mapa území se zákresem řešeného území:



Aktuálně platná územně plánovací dokumentace –
koordinační výkres:



Katastr:

Klokočov u Příbora

Klo 04

Fotodokumentace stávajícího stavu místa:



Fotodokumentace stávajícího stavu místa:



Katastr:	Klokočov u Příbora	Klo 05
Parcela č.:	691/1, 691/2	
Druh pozemku dle KN / bonita půdy:	Trvalý travní porost / III. bonita půdy	
Funkční plocha dle platného ÚP Příbora:	Z - zemědělská	
Změna funkční plochy ÚP dle žadatele:	SO – smíšená obytná	
Požadavek žadatele:	Změna parcely na pozemek vhodný k zástavbě.	
Popis místa:	Pozemek na ulici Lesní u lesa Osičina. Bez inženýrských sítí. Absence vlastnických vztahů nutných pro přístup a příjezd. Pozemky dotčeny OP stávajícího i navrženého VTL plynovodu DN 500, který je v ZÚR MSK i ÚP Příbora zařazen jako veřejně prospěšná stavba.	
Vyjádření v rámci projednání Zprávy o uplatňování ÚP Příbora:	MÚ Kopřivnice, ochrana přírody a krajiny - nedoporučeno KÚ MSK, odbor ŽP a Z - souhlas s nedoporučením pořizovatele	
Stanovisko pořizovatele:	Ponechat v ploše Z - zemědělská Rozpor s PÚR – 14, 14a, 16, 16a, Rozpor s ZÚR - 6	

Letecká mapa území se zákresem řešeného území:



Aktuálně platná územně plánovací dokumentace –
koordináčnÍ výkres:



Katastr:

Klokočov u Příbora

Klo 05

Fotodokumentace stávajícího stavu místa:



Fotodokumentace stávajícího stavu místa:

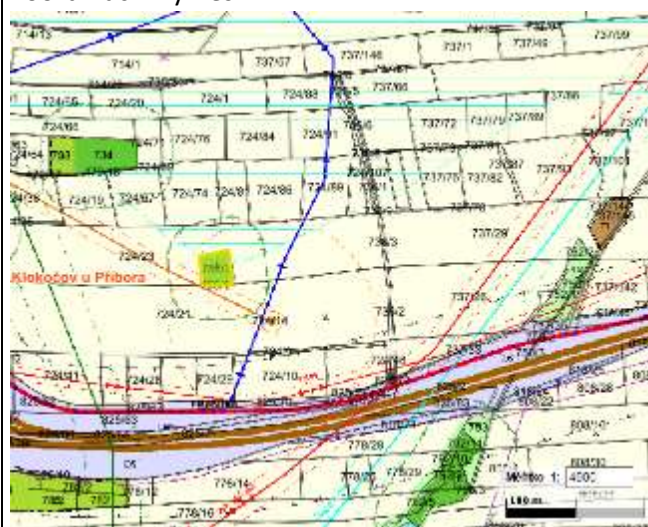


Katastr:	Klokočov u Příbora	Klo 06
Parcela č.:	756/2	
Druh pozemku dle KN / bonita půdy:	Trvalý travní porost	
Funkční plocha dle platného ÚP Příbora:	L - lesní	
Změna funkční plochy ÚP dle žadatele:	SN – smíšená nezastavěného území	
Požadavek žadatele:	Změna lesního porostu na volnou zeleň.	
Popis místa:	Východní část Klokočova, severně od D 48.	
Vyjádření v rámci projednání Zprávy o uplatňování ÚP Příbora:		
Stanovisko pořizovatele:	Akceptovat. Na daný pozemek je vydáno MÚ v Kopřivnici dne 04.10.2021 rozhodnutí o trvalém odnětí z LPF. Bez nároku na nové zastavitelné plochy.	

Letecká mapa území se zákresem řešeného území:



Aktuálně platná územně plánovací dokumentace –
koordináčnÍ výkres:



Fotodokumentace stávajícího stavu místa:



Katastr:	Klokočov u Příbora	Klo 07
Parcela č.:	714/12	
Druh pozemku dle KN / bonita půdy:	Orná půda / IV. bonita půdy	
Funkční plocha dle platného ÚP Příbora:	Z - zemědělská	
Změna funkční plochy ÚP dle žadatele:	SO – smíšená obytná	
Požadavek žadatele:	Změna parcely na pozemek vhodný k zástavbě.	
Popis místa:	Pozemek ve východní části Klokočova (pod vodojemem). Absence vlastnických vztahů nutných pro přístup a příjezd. Mimo zastavitelné plochy. Bez existence inženýrských sítí, mimo NN.	
Vyjádření v rámci projednání Zprávy	MÚ Kopřivnice, ochrana přírody a krajiny - nedoporučeno KÚ MSK, odbor ŽP a Z - souhlas s nedoporučením pořizovatele	
Stanovisko pořizovatele:	Ponechat v ploše Z - zemědělská Rozpor s PÚR – 14, 14a, 16, 16a, Rozpor s ZÚR - 6	

Letecká mapa území se zákresem řešeného území:



Aktuálně platná územně plánovací dokumentace –
koordinační výkres:



Katastr:

Klokočov u Příbora

Klo 07

Fotodokumentace stávajícího stavu místa:

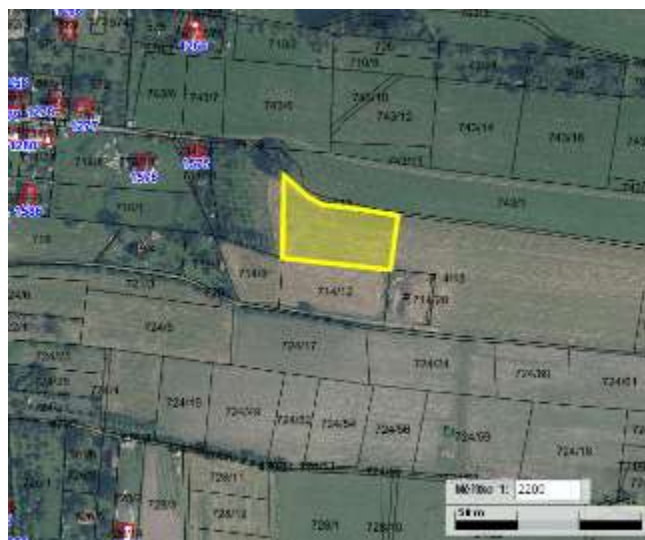


Fotodokumentace stávajícího stavu místa:



Katastr:	Klokočov u Příbora	Klo 08
Parcela č.:	Část p. č. 714/13	
Druh pozemku dle KN / bonita půdy:	Orná půda / IV. bonita půdy	
Funkční plocha dle platného ÚP Příbora:	Z – zemědělská, K – návrh komunikace	
Změna funkční plochy ÚP dle žadatele:	SO – smíšená obytná	
Požadavek žadatele:	Změna parcely na pozemek vhodný k zástavbě.	
Popis místa:	Pozemek ve východní části Klokočova (pod vodojemem). Absence vlastnických vztahů nutných pro přístup a příjezd. Mimo zastavitelné plochy. Bez existence inženýrských sítí, mimo NN.	
Vyjádření v rámci projednání Zprávy o uplatňování ÚP Příbora:	MÚ Kopřivnice, ochrana přírody a krajiny - nedoporučeno KÚ MSK, odbor ŽP a Z - souhlas s nedoporučením pořizovatele	
Stanovisko pořizovatele:	Ponechat v ploše Z - zemědělská Rozpor s PÚR – 14, 14a, 16, 16a, Rozpor s ZÚR - 6	

Letecká mapa území se zákresem řešeného území:



Aktuálně platná územně plánovací dokumentace –
koordinační výkres:



Katastr:

Klokočov u Příbora

Klo 08

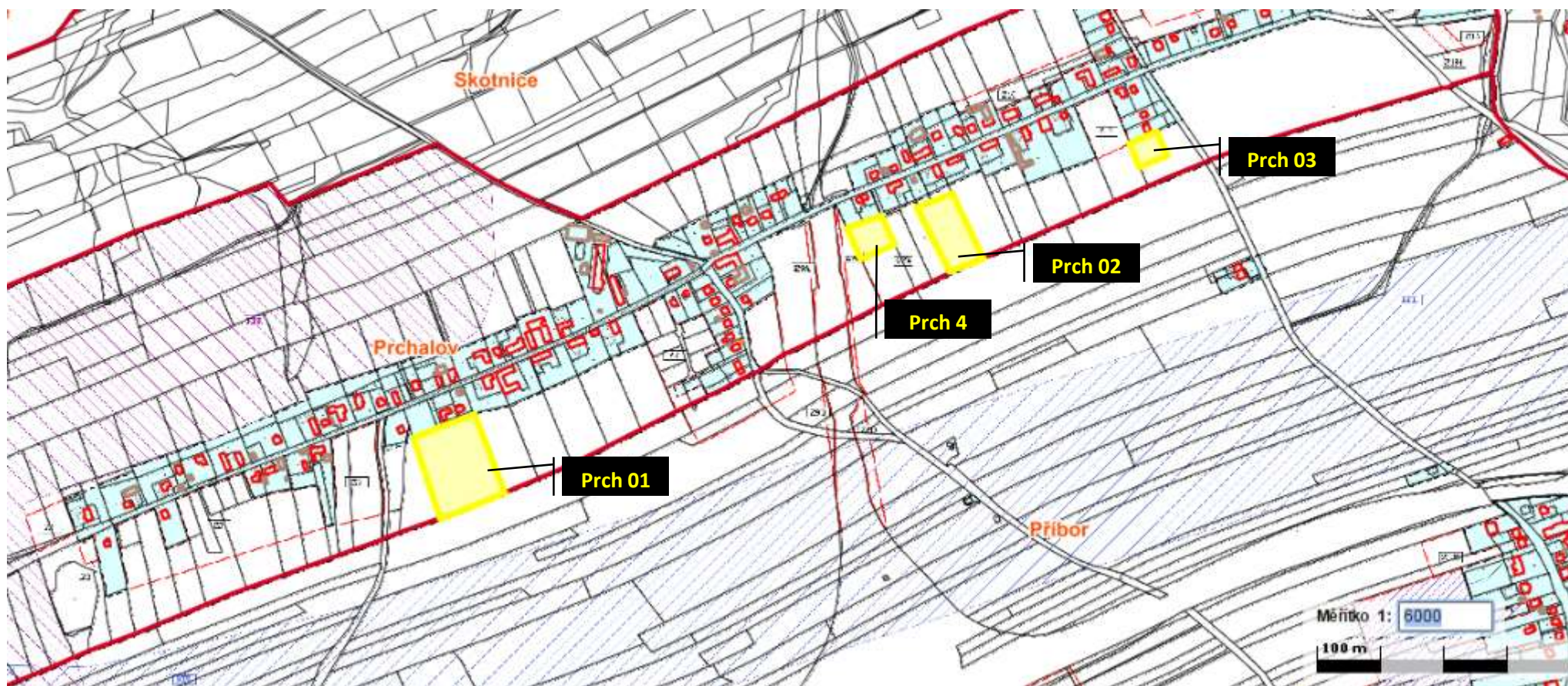
Fotodokumentace stávajícího stavu místa:



Fotodokumentace stávajícího stavu místa:

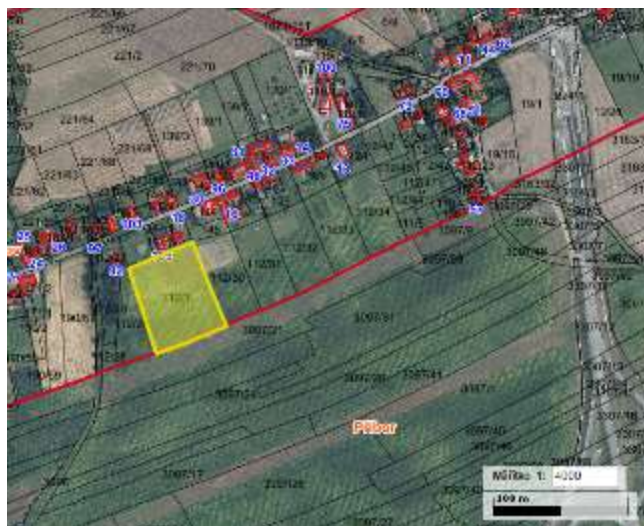


K. Ú. PRCHALOV – Žádosti na katastru Prchalov



Katastr:	Prchalov	Prch 01
Parcela č.:	112/1	
Druh pozemku dle KN / bonita půdy:	Orná půda / IV. bonita půdy	
Funkční plocha dle platného ÚP Příbora:	Z - zemědělská	
Změna funkční plochy ÚP dle žadatele:	SO – smíšená obytná	
Požadavek žadatele:	Změna parcely na pozemek vhodný k zástavbě.	
Popis místa:	Pozemek za stávající zástavbou orientovaný jižně k D48.	
Vyjádření v rámci projednání Zprávy o uplatňování ÚP Příbora:	MÚ Kopřivnice, ochrana přírody a krajiny - nedoporučeno KÚ MSK, odbor ŽP a Z - souhlas s nedoporučením pořizovatele	
Stanovisko pořizovatele:	Ponechat v ploše Z – zemědělská. Rozpor s PÚR – 14a, 16, 16a. Rozpor s ZÚR – 6. Rozpor s §55 odst. 4 SZ.	

Letecká mapa území se zákresem řešeného území:



Aktuálně platná územně plánovací dokumentace –
koordinační výkres:



Katastr:

Prchalov

Prch 01

Fotodokumentace stávajícího stavu místa:



Fotodokumentace stávajícího stavu místa:



Katastr:	Prchalov	Prch 02
Parcela č.:	19/5	
Druh pozemku dle KN / bonita půdy:	Orná půda / IV. bonita půdy	
Funkční plocha dle platného ÚP Příbora:	Z - zemědělská	
Změna funkční plochy ÚP dle žadatele:	ZZ – zemědělská - zahrada	
Požadavek žadatele:	Změna parcely na pozemek vhodný k vytvoření zahrady.	
Popis místa:	Jižně od zástavby v blízkosti tunelu silnice I/58. Absence vlastnických vztahů nutných pro přístup a příjezd.	
Vyjádření v rámci projednání Zprávy o uplatňování ÚP Příbora:	KÚ MSK, odbor ŽP a Z - souhlas s nedoporučením pořizovatele	
Stanovisko pořizovatele:	Ponechat v ploše Z - zemědělská Rozpor s PÚR – 14a, 16, 16a, Rozpor s ZÚR - 6	

Letecká mapa území se zákresem řešeného území:



Aktuálně platná územně plánovací dokumentace –
koordinanční výkres:



Fotodokumentace stávajícího stavu místa:



Katastr:

Prchalov

Prch 02

Fotodokumentace stávajícího stavu místa:

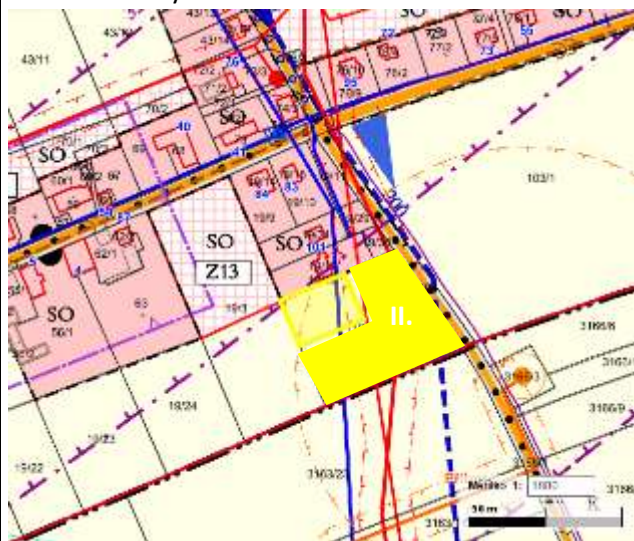


Katastr:	Prchalov	Prch 03
Parcela č.:	Část p. č. 19/25	
Druh pozemku dle KN / bonita půdy:	Orná půda / IV. bonita půdy	
Funkční plocha dle platného ÚP Příbora:	Z - zemědělská	
Změna funkční plochy ÚP dle žadatele:	SO – smíšená obytná, ZZ – zemědělská zahrada	
Požadavek žadatele:	Změna parcely na pozemek vhodný k zástavbě – I. část. Změna parcely na pozemek určený jako zahrada – II. část.	
Popis místa:	Východní okraj Prchalova, v blízkost tzv. bílovecké křižovatky. Navazující na stávající zastavěné plochy s ukončením na hranici katastru Prchalova. Dotčeno OP vodovodu a VN. V předchozí změně ÚP neakceptováno z důvodu kolize s bonitou ZPF č. II. V současné době bonita č. IV.	
Vyjádření v rámci projednání Zprávy o uplatňování ÚP Příbora:		
Stanovisko pořizovatele:	Akceptovat v předloženém rozsahu za předpokladu souhlasu dotčených orgánů, oprávněných investorů a splnění podmínek daných vyhláškou č. 501/2006 Sb. o obecných technických požadavcích na využívání území.	

Letecká mapa území se zákresem řešeného území:



Aktuálně platná územně plánovací dokumentace –
koordináční výkres:



Katastr:

Prchalov

Prch 03

Fotodokumentace stávajícího stavu místa:



Fotodokumentace stávajícího stavu místa:



Katastr:	Prchalov	Prch 04
Parcela č.:	Část p. č. 19/19	
Druh pozemku dle KN / bonita půdy:	Zahrada / IV. bonita půdy	
Funkční plocha dle platného ÚP Příbora:	ZZ – zemědělská - zahrada	
Změna funkční plochy ÚP dle žadatele:	SO – smíšená obytná	
Požadavek žadatele:	Změna parcely na pozemek vhodný k zástavbě. Přístup je přes pozemek parc. č. 21 ve vlastnictví žadatele.	
Popis místa:	Jižně od zástavby v blízkosti tunelu silnice I/58.	
Vyjádření v rámci projednání Zprávy o uplatňování ÚP Příbora:		
Stanovisko pořizovatele:	Akceptovat v předloženém rozsahu za předpokladu souhlasu dotčených orgánů a splnění podmínek daných vyhláškou č. 501/2006 Sb. o obecných technických požadavcích na využívání území.	

Letecká mapa území se zákresem řešeného území:



Aktuálně platná územně plánovací dokumentace –
koordináční výkres:



Katastr:

Prchalov

Prch 04

Fotodokumentace stávajícího stavu místa:



Fotodokumentace stávajícího stavu místa:

