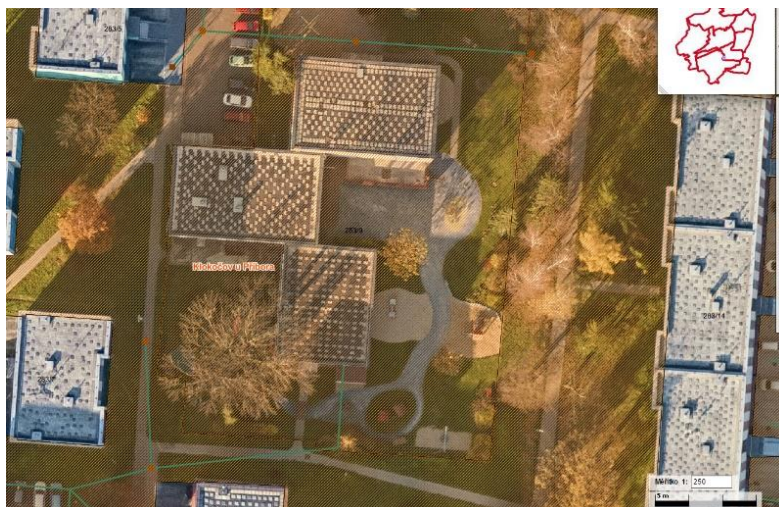


MŠ Pionýrů

Možnosti navýšení kapacity předškolního zařízení pomocí modulové stavby



Konzultace se zástupcem firmy Warex dne 02.12.2021

Přítomni:

Ing. Benianová (Warex)

Pí. P. Richterová

Mgr. P. Jordánková

Ing. K. Pavelková

Ing. J. Šimíček

Navrhovaná kapacita:

- jedno oddělení MŠ:
 - o 24 (25) dětí
 - o Sociální zázemí
 - o Příprava pokrmů (příprava svačin a výdej obědů)
 - o Zázemí pro 2 (3) zaměstnance

Modulové stavby firmy Warex:

- Maximální rozměry modulu jsou 10x3m, ale pro transport a manipulaci jsou optimální rozměry 9x3 m (nutno prověřit možnosti příjezdových ploch)
- Nejdůležitějšími kritérii při návrhu jsou požární a hygienické normy a tepelně technické požadavky – mají zásadní vliv na cenu
- Výrobní čas jednoho modulu je 16 týdnů
- Čas na montáž je 20 dní – modul je plně vybaven sociálním zařízením, elektroinstalací, podlahovou krytinou, připravený na napojení
- Na místě je následně nutné provést pouze výmalbu a montáž kuchyně
- Nábytek není dodáván
- Garantovaná životnost modulu je 50 let
- Záruční doba na nosné prvky je 5 let
- Záruční doba na vybavení je 24 měsíců (záruka subdodavatelů)
- V základním provedení je modul zvenku upraven trapézovým plechem a je izolován vrstvou 100/100/120 mm (podlaha/stěny/strop) – optimální izolace je zhruba 180/180/200 mm

Cena realizace jednoho oddělení MŠ – příklad MŠ Holasice

- V roce 2020 bylo realizováno za cenu 6 mil. bez DPH – v posledním roce se předpokládá navýšení cen o zhruba 35 %



Požadavky ze strany MŠ:

- Zachování provozních tras – především trasy výdeje obědů a průchodu pro rodiče
 - o (Pro provoz MŠ je nevýhodná dostavba dalšího oddělení za stávající)
- Z pohledu vedení MŠ je nejvhodnější variantou nástavba nad stávající pavilon A
- U této varianty je ale limitující statika objektu, která by se musela posoudit prioritně

V případě akceptace ZM s návrhem realizace rozšíření kapacit MŠ tímto způsobem doporučuje OIRSM zpracovat studii možných variant řešení (přístavba, nástavba) a podle výsledků a vyhodnocení kladů a záporů jednotlivých variant vybrat definitivní řešení. Následně mohou být zahájeny vlastní projekční práce.