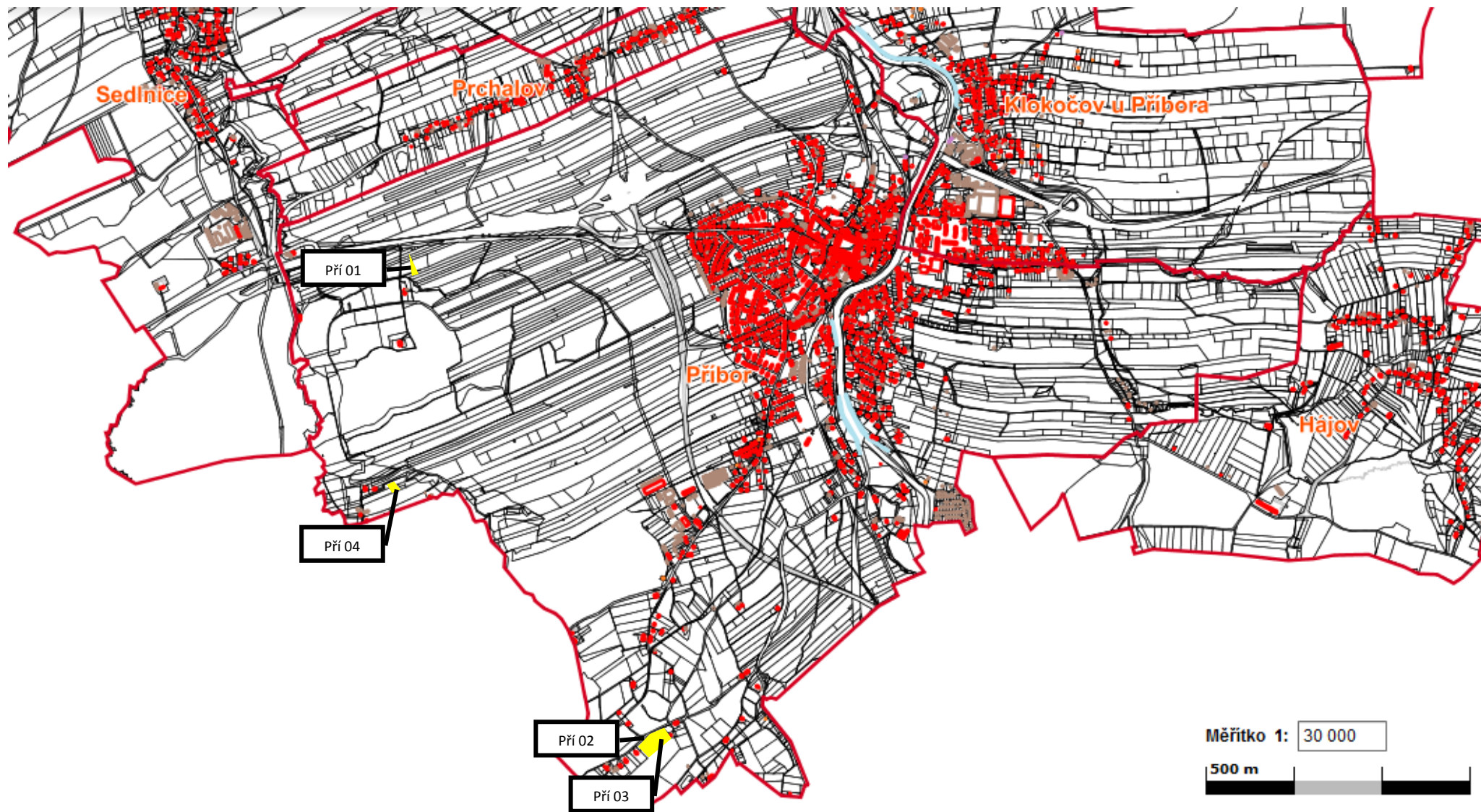


PŘEHLED ŽÁDOSTÍ O ZMĚNU ÚZEMNÍHO PLÁNU (KVĚTEN 2022 – LISTOPAD 2023)

K. Ú. PŘÍBOR

Přehledná mapa žádostí s jejich označením v rámci daného katastrálního území.

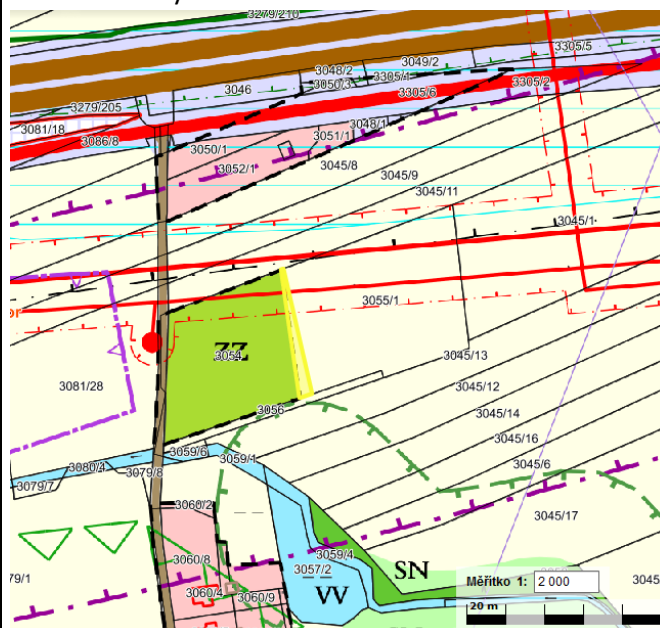


Katastr:	Příbor	Pří 01
Parcela č.:	3055/2	
Druh pozemku dle KN / bonita půdy:	Orná půda / III. třída ochrany	
Funkční plocha dle platného ÚP Příbora:	Z - zemědělská	
Změna funkční plochy ÚP dle žadatele:	ZZ – zemědělská zahrada	
Požadavek žadatele:	Pozemek sousedí s již stávající zahradou, žadatel chce rozšíření této zahrady o předmětnou parcelu.	
Popis místa:	Místo se nachází v blízkosti Boroveckých rybníků. V severní části parcely existuje nadzemní VN a VVN elektrické sítě s ochranným pásmem. Komunikace je v západní části přilehlé zahrady parc. č. 3054 v k. ú. Příbor. Předmětná parcela je udržována jako zahrada.	

Letecká mapa území se zákresem řešeného území:

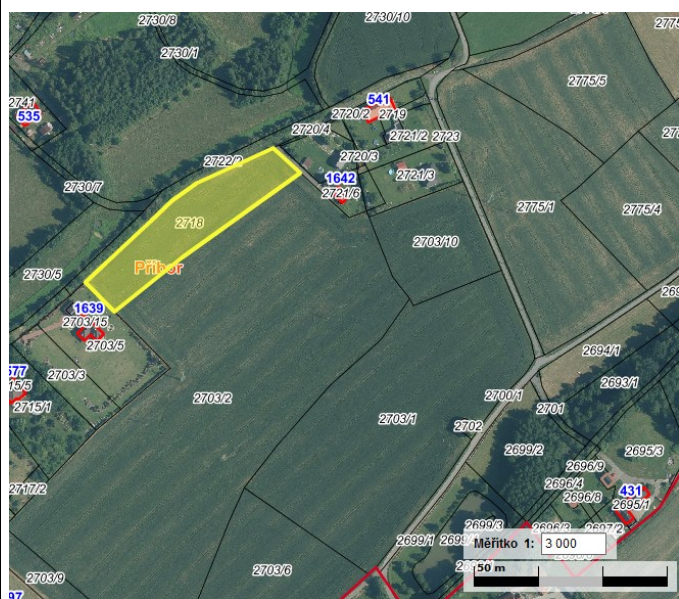


Aktuálně platná územně plánovací dokumentace –
koordinační výkres:

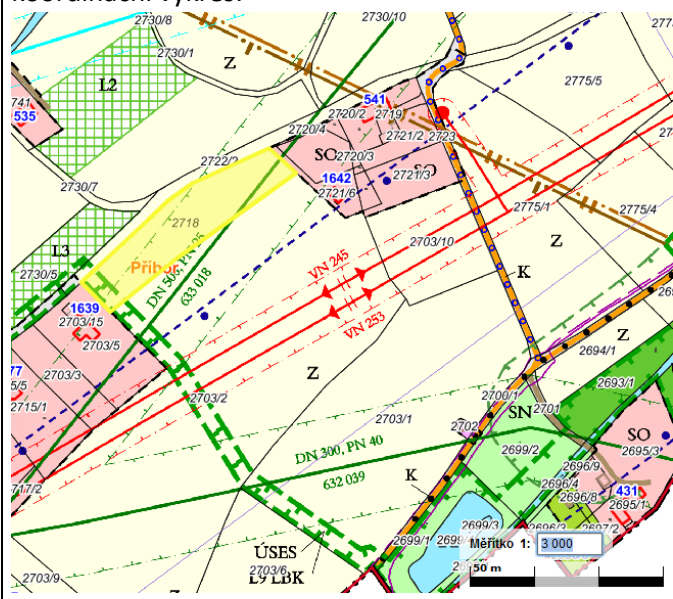


Katastr:	Příbor	Pří 02
Parcela č.:	2718	
Druh pozemku dle KN / bonita půdy:	Orná půda / III. třída ochrany	
Funkční plocha dle platného ÚP Příbora:	Z - zemědělská	
Změna funkční plochy ÚP dle žadatele:	SO – smíšená obytná	
Požadavek žadatele:	Záměrem žadatele je převést pozemek na zastavitelnou plochu pro bydlení.	
Popis místa:	Pozemek se nachází v jihozápadní části katastru Příbor, na tzv. Pasekách, které jsou typické svou roztroušenou zástavbou. Pozemek sousedí s již zastavěným územím, nedá se však vyhodnocovat jako proluka. Přes pozemek vede vysokotlaký plyn DN 500. Dále se v jeho západní části nachází biokoridor ÚSES, který propojuje místní lokální biocentrum u Kopřivničky s již existujícím lesíkem, zahrnutým taktéž do ÚSES (označen LBC L10).	

Letecká mapa území se zákresem řešeného území:

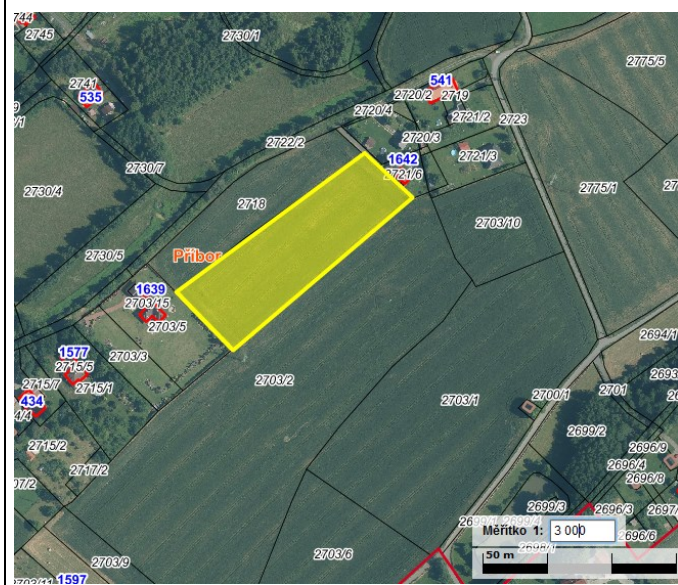


Aktuálně platná územně plánovací dokumentace – koordinační výkres:

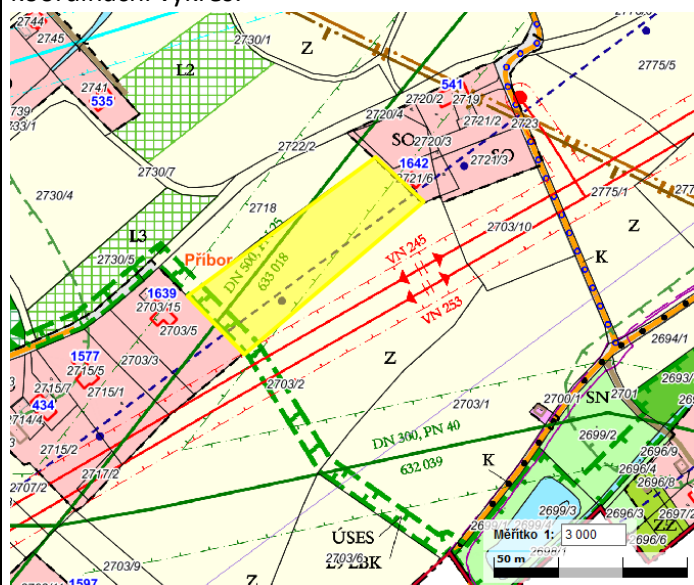


Katastr:	Příbor	Pří 03
Parcela č.:	část pozemku 2703/2	
Druh pozemku dle KN / bonita půdy:	Orná půda / III. třída ochrany	
Funkční plocha dle platného ÚP Příbora:	Z - zemědělská	
Změna funkční plochy ÚP dle žadatele:	SO – smíšená obytná	
Požadavek žadatele:	Záměrem žadatele je převést pozemek na zastavitelnou plochu pro bydlení. Žádost navazuje na pozemek označen jako Pří 02.	
Popis místa:	Pozemek se nachází v jihozápadní části katastru Příbor, na tzv. Pasekách, které jsou typické svou roztroušenou zástavbou. Pozemek sousedí s již zastavěným územím, nedá se však vyhodnocovat jako proluka. Přes pozemek vede vysokotlaký plyn DN 500. Dále se v jeho západní části nachází biokoridor ÚSES, který propojuje místní lokální biocentrum u Kopřivničky s již existujícím lesíkem, zahrnutým taktéž do ÚSES (označen LBC L10).	

Letecká mapa území se zákresem řešeného území:

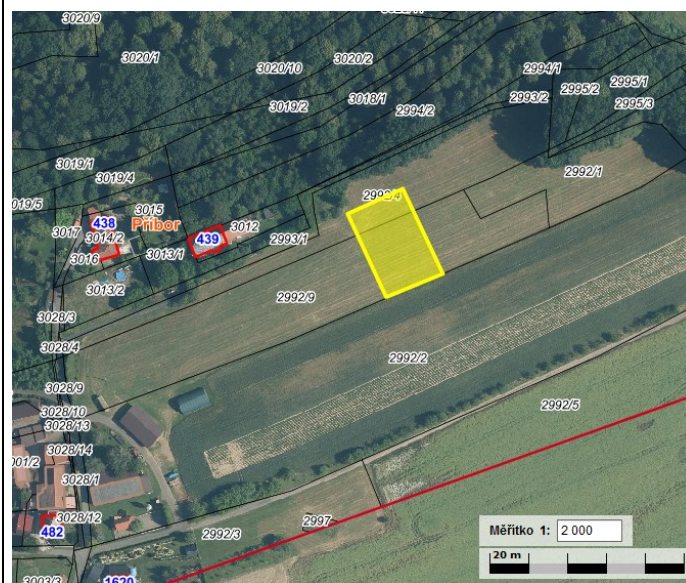


Aktuálně platná územně plánovací dokumentace –
koordinanční výkres:

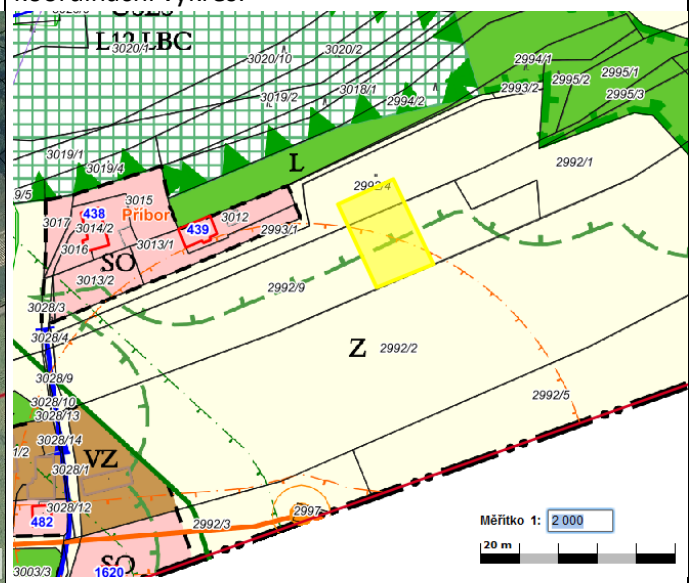


Katastr:	Příbor	Pří 04
Parcela č.:	část pozemku 2992/4	
Druh pozemku dle KN / bonita půdy:	Trvalý travní porost / III. třída ochrany	
Funkční plocha dle platného ÚP Příbora:	Z - zemědělská	
Změna funkční plochy ÚP dle žadatele:	SO – smíšená obytná	
Požadavek žadatele:	Záměrem žadatele je převést pozemek na zastavitelnou plochu pro bydlení.	
Popis místa:	Pozemek se nachází v západní části katastru Příbor. Hlavní přístupová komunikace vede směrem od obce Závěšice. Jde o místo s několika usedlostmi navazujícími na zástavbu Závěšic, kterou obklopují lesy a pole, tedy převažuje zemědělská a lesní krajina. Pozemek se nachází částečně v ochranném pásmu lesa a bezpečnostního pásma plynové stanice. Konstatována je neprovázanost na stávající zástavbu a odlehlost nového stavebního místa, neexistence inženýrských sítí.	

Letecká mapa území se zákresem řešeného území:

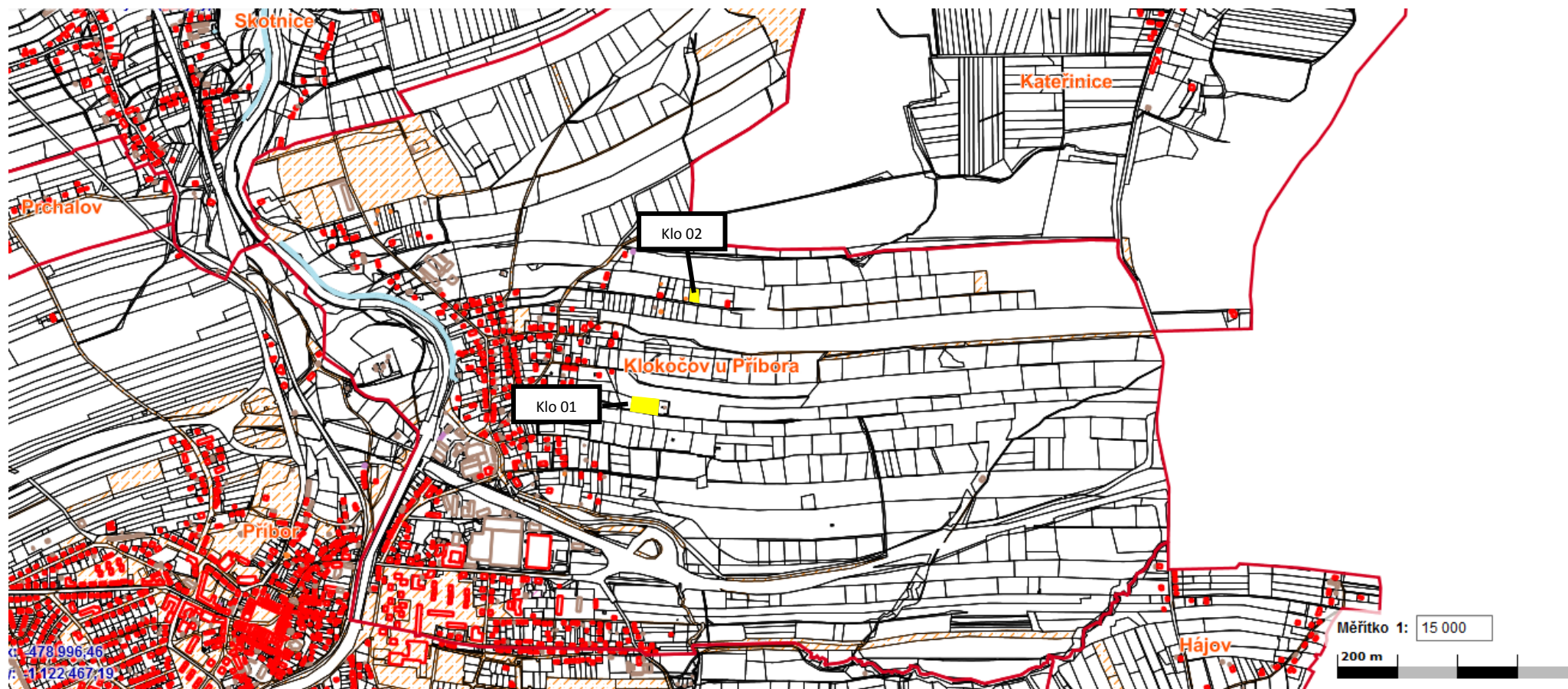


Aktuálně platná územně plánovací dokumentace –
koordinační výkres:



K. Ú. KLOKOČOV U PŘÍBORA

Přehledná mapa žádostí s jejich označením v rámci daného katastrálního území.

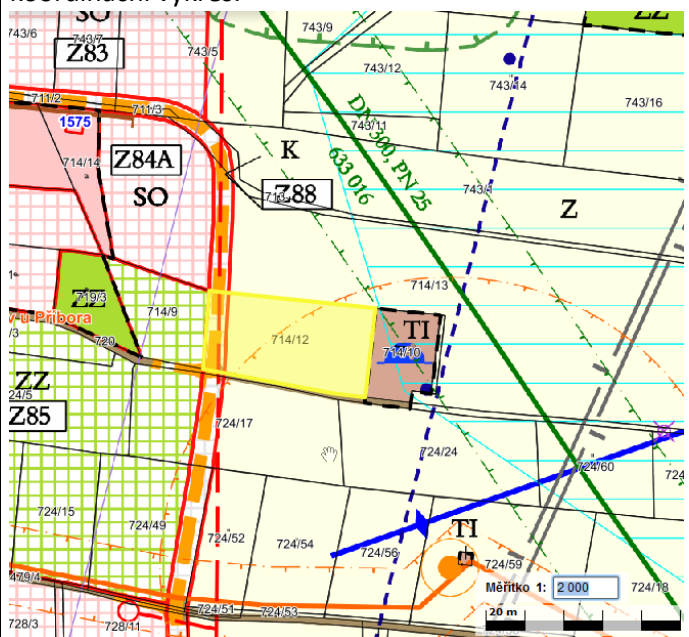


Katastr:	Klokočov u Příbora	Klo 01
Parcela č.:	714/12	
Druh pozemku dle KN / bonita půdy:	Orná půda / IV. třída ochrany	
Funkční plocha dle platného ÚP Příbora:	Z - zemědělská	
Změna funkční plochy ÚP dle žadatele:	SO – smíšená obytná	
Požadavek žadatele:	Změna pozemku pro možnost stavby rodinného domu.	
Popis místa:	Pozemek ve východní části Klokočova (pod vodojemem). Absence vlastnických vztahů nutných pro přístup a příjezd. Mimo zastavitelné plochy. Bez existence inženýrských sítí, mimo NN.	

Letecká mapa území se zákresem řešeného území:

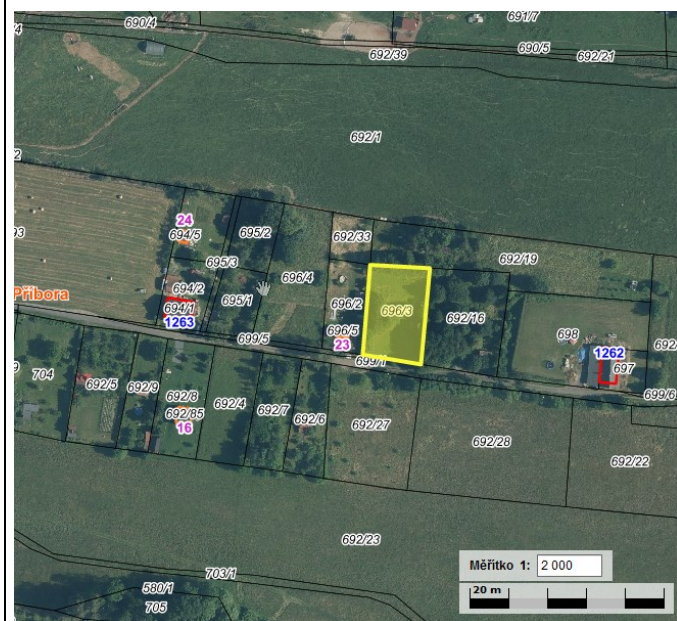


Aktuálně platná územně plánovací dokumentace –
koordinanční výkres:

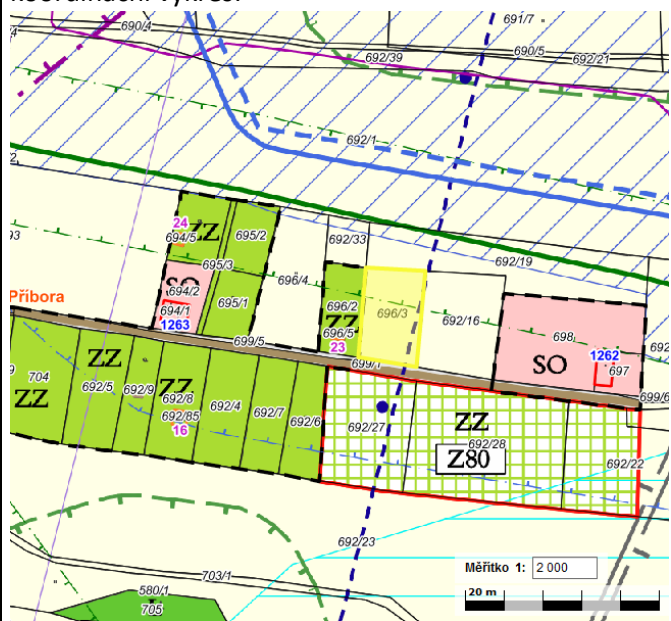


Katastr:	Klokočov u Příbora	Klo 02
Parcela č.:	696/3	
Druh pozemku dle KN / bonita půdy:	Trvalý travní porost / IV. třída ochrany	
Funkční plocha dle platného ÚP Příbora:	Z - zemědělská	
Změna funkční plochy ÚP dle žadatele:	ZZ – zemědělská - zahrada	
Požadavek žadatele:	Změna pozemku na zahradu.	
Popis místa:	Pozemek v centrální části katastru Klokočov u Příbora, avšak na okraji intravilánu vesnické zástavby. V okolí jsou převážně pozemky ve využití zahrad. Přístup přes soukromý pozemek a pozemek ve vlastnictví ČR, jižně od řešeného území. V severní části parcely je ochranné pásmo plynovodu VTL. Zastavěné a zastavitelné plochy jsou v blízkosti. Bez existence inženýrských sítí, mimo NN.	

Letecká mapa území se zákresem řešeného území:

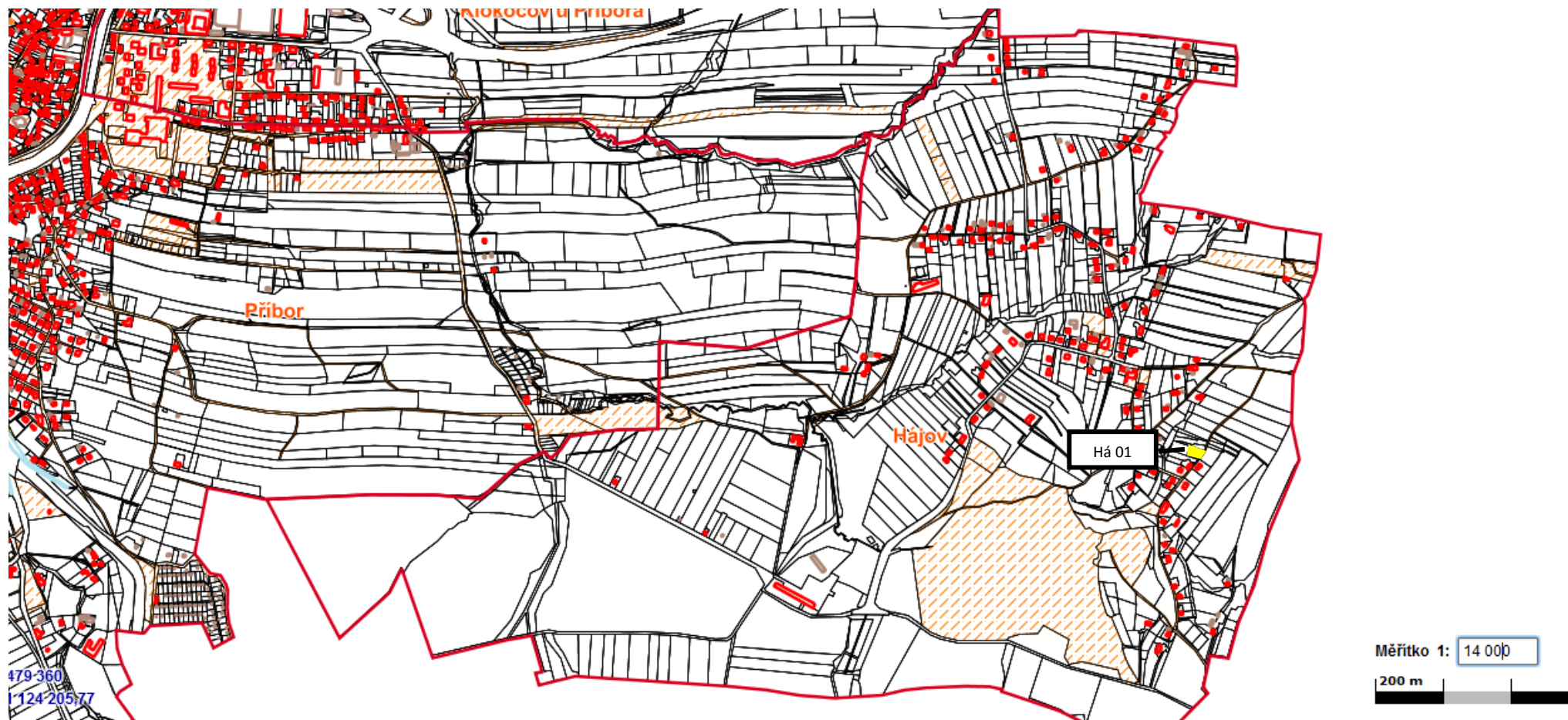


Aktuálně platná územně plánovací dokumentace –
koordinanční výkres:



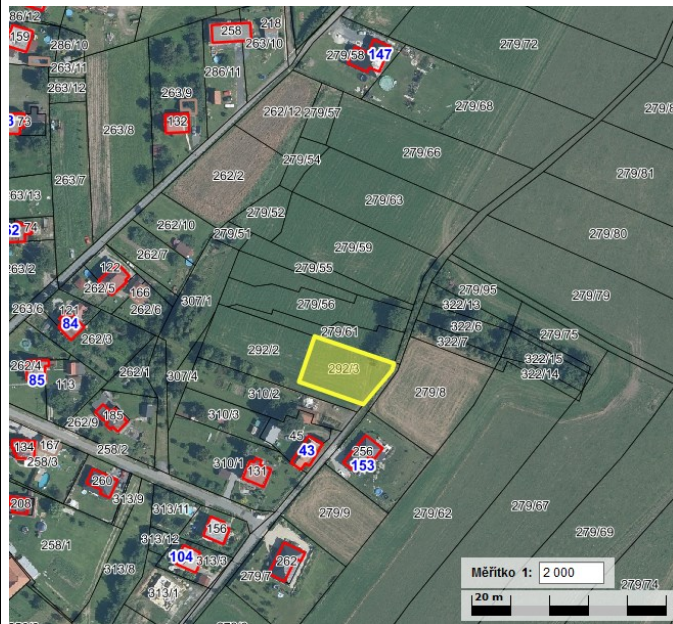
K. Ú. HÁJOV

Přehledná mapa žádostí s jejich označením v rámci daného katastrálního území.

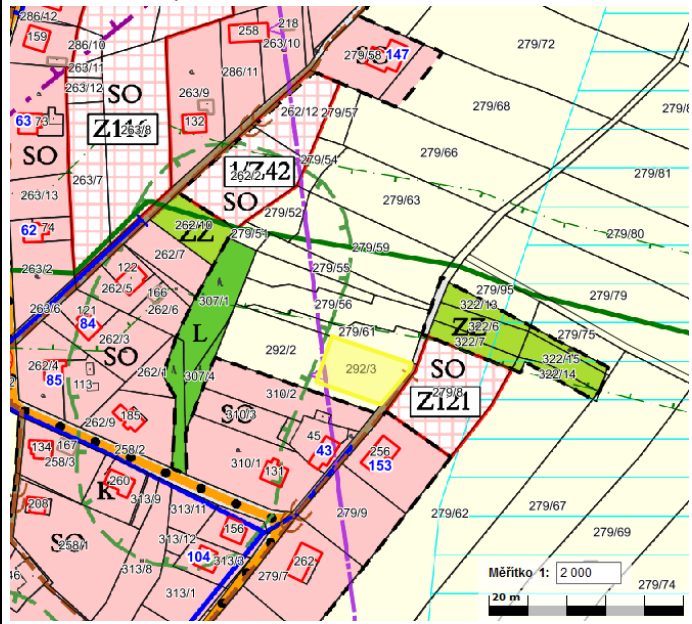


Katastr:	Hájov	Há 01
Parcela č.:	292/3	
Druh pozemku dle KN / bonita půdy:	Orná půda / IV. třída ochrany	
Funkční plocha dle platného ÚP Příbora:	Z - zemědělská	
Změna funkční plochy ÚP dle žadatele:	SO – smíšená obytná	
Požadavek žadatele:	Změna pozemku pro možnost stavby rodinného domu.	
Popis místa:	Jedná se o volnou nezastavěnou zemědělskou plochu ve východní části Hájova. Plocha částečně navazuje na stávající zástavbu.	

Letecká mapa území se zákresem řešeného území:



Aktuálně platná územně plánovací dokumentace –
koordinanční výkres:



K. Ú. PRCHALOV

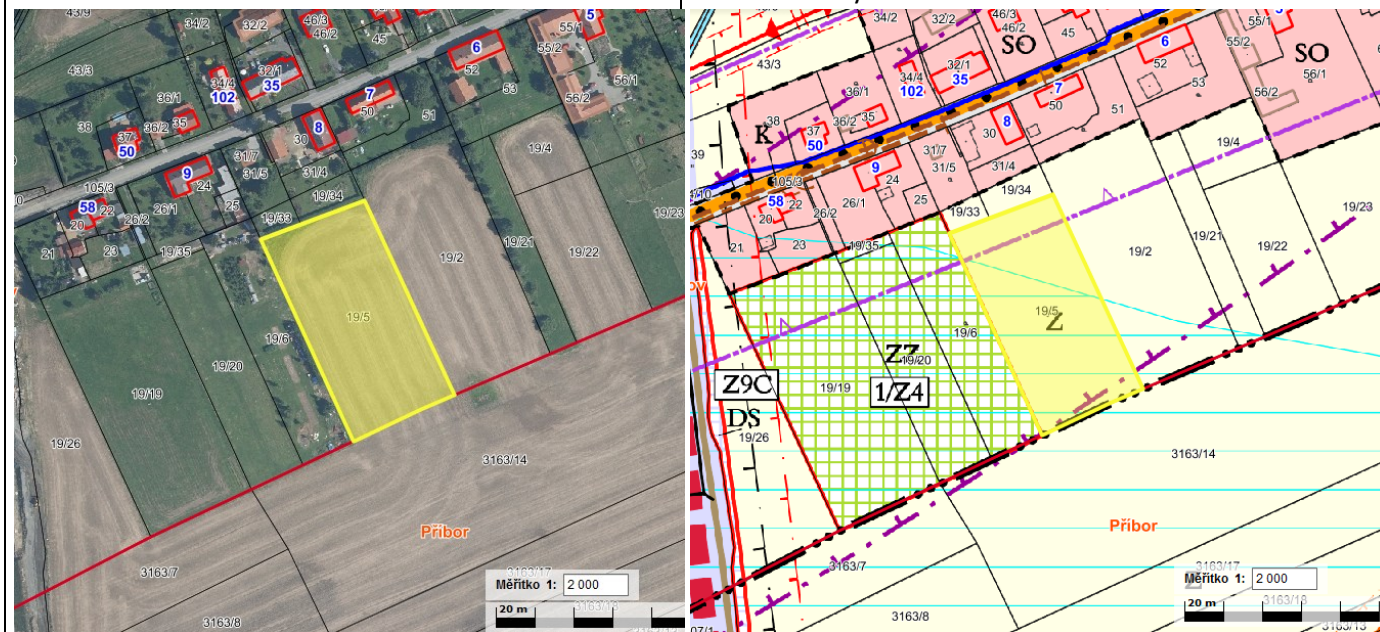
Přehledná mapa žádostí s jejich označením v rámci daného katastrálního území.



Katastr:	Prchalov	Prch 01
Parcela č.:	19/5	
Druh pozemku dle KN / bonita půdy:	Orná půda / IV. třída ochrany	
Funkční plocha dle platného ÚP Příbora:	Z - zemědělská	
Změna funkční plochy ÚP dle žadatele:	ZZ – zemědělská - zahrada	
Požadavek žadatele:	Změna zemědělské plochy na plochu zahrady.	
Popis místa:	Jižně od zástavby v blízkosti tunelu silnice I/58. Absence vlastnických vztahů nutných pro přístup a příjezd.	

Letecká mapa území se zákresem řešeného území:

Aktuálně platná územně plánovací dokumentace –
koordináční výkres:



Katastr:	Prchalov	Prch 02
Parcela č.:	205/18 a 190/32	
Druh pozemku dle KN / bonita půdy:	Orná půda / III. a IV. třída ochrany	
Funkční plocha dle platného ÚP Příbora:	Z - zemědělská	
Změna funkční plochy ÚP dle žadatele:	ZZ – zemědělská - zahrada	
Požadavek žadatele:	Změna zemědělské plochy na plochu zahrady.	
Popis místa:	Jedná se o volnou zemědělskou krajinu na západní straně zástavby Prchalova. Plochy nejsou návazné na stávající zástavbu. Omezení jsou zde zejména ze strany inženýrských sítí, kdy z jižní strany pozemku parc. č. 190/32 veden vysokotlaký plynovod a vysoké napětí elektrické sítě. Dalším omezením do budoucna je trasa produktovodu Loukov – Sedlnice, který je ve stavu návrhu se širokým bezpečnostním pásmem.	

Letecká mapa území se zákresem řešeného území:



Aktuálně platná územně plánovací dokumentace –
koordinanční výkres:

