

Urbanisticko-architektonická studie areálu bývalé Základní školy Dukelské v Příboře  
ČÁST B. Koncept areálu a navazujícího prostranství

Urbanisticko-architektonická studie  
11/2023

Město Příbor  
opus architekti

## IDENTIFIKAČNÍ ÚDAJE

Název akce:  
Urbanisticko-architektonická studie areálu bývalé Základní školy Dukelské v Příboře  
ČÁST B.  
Koncept areálu a navazujícího prostranství  
Místo stavby: Dukelská 1346, Příbor  
Parcelní čísla: 667/1, 667/2, 668/1, 668/2, 669/1, 670 k.ú. Příbor

## OBJEDNATEL

Město Příbor  
Náměstí Sigmunda Freuda 19, 742 58 Příbor  
IČO: 00298328  
DIČ: CZ00298328  
  
v zastoupení:  
Ing. arch. Jan Malík, starosta města  
zástupce investora:  
Ing. Jaroslav Šimíček, vedoucí odboru IRMS, MÚ  
tel.: 604 477 282, e-mail: simicek@pribor-mesto.cz  
zástupce investora:  
Ing. Karolína Pavelková, odbor IRSM, MÚ Příbor  
tel.: 731 130 865, e-mail: pavelkova@pribor-mesto.cz

## ZHOTOVITEL

opus architekti s.r.o.  
Masarykova tř. 330/10, 746 01 Opava  
IČO: 194 15 982  
  
v zastoupení:  
tel.: 605 950 765, e-mail: materna@opusarch.cz

## ARCHITEKTONICKO-UBRANISTICKÉ ŘEŠENÍ

Ing. arch. Martin Materna  
Bc. Renata Valentová

## DOPRAVNÍ ŘEŠENÍ

Ing. Zbyněk Novák

## KRAJINÁŘSKÉ ŘEŠENÍ

Ing. Zdeněk Strnadel

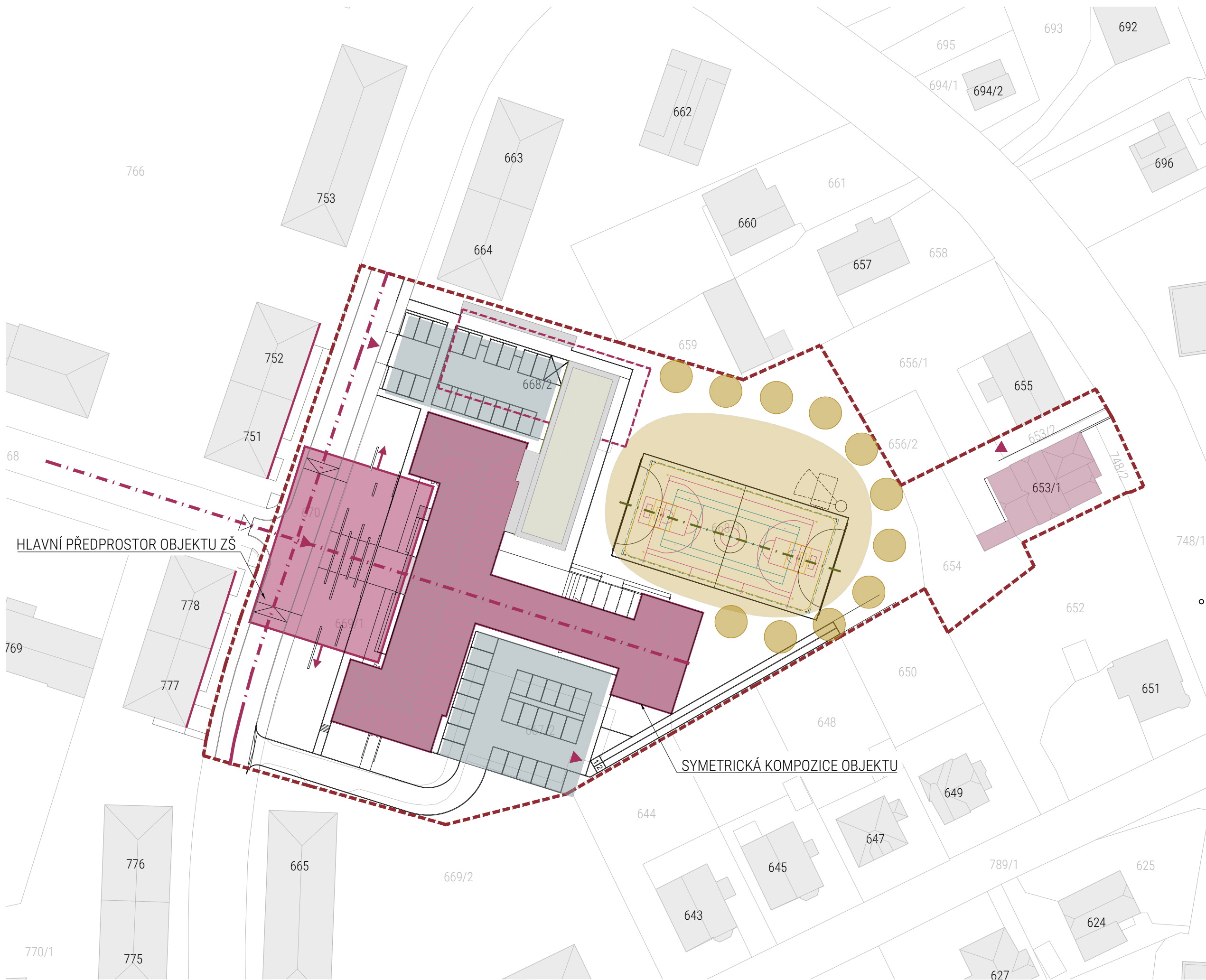
## GEODETICKÉ ZAMĚŘENÍ

Ing. Jiří Slivka

## OBSAH

	B. KONCEPT AREÁLU A NAVAZUJÍCÍHO PROSTRANSTVÍ
01	Kompoziční a prostorové vztahy
02	Funkční členění území
03	Celková situace
04	Celková situace - vstupy do budov
05	Celková situace - prostupy k ulici Sv. Čecha
06	Detail vstup
07	Detail hřiště
08	Detail prakoviště a běžecké dráhy
09	Detail družina
10	Celková situace - schema ETAPA 1
11	Celková situace -ETAPA 1
12	Celková situace - schema ETAPA 2
13	Celková situace -ETAPA 2
14	Celková situace - schema ETAPA 3
15	Celková situace - ETAPA 3
16	Celková situace - schema ETAPA 4
17	Celková situace - ETAPA 4
18	Celkový řez územím - nová jídelna
19	Schémata zeleně
20	Schéma hospodaření s dešťovými vodami
21	Dopravní řešení
22	Nadhledová vizualizace areálu
23	Vizualizace předprostoru školy
24	Vizualizace hlavních a doplňkových sportovních ploch
25	Vizualizace hlavních sportovních a doplňkových výukových ploch
26	Vizualizace jídelny a doplňkových výukových ploch
27	Koncepce řešení podkroví

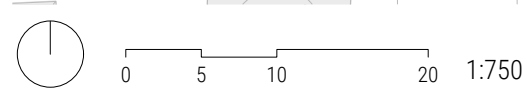




- LEGENDA:**
- řešené území
  - 1.PRIMÁRNÍ KOMPOZIČNÍ PRINCIP, KTERÝ VYCHÁZÍ Z PŮVODNÍ URBANISTICKÉ KONCEPCE**
  - stávající kompozičně významné stavby a prostory v řešeném území
  - ostatní stávající stavby v řešeném území
  - stávající hlavní kompoziční osy
  - objekt k odstranění- nevyhovující stav z hlediska funkčního, urbanistického a technického
  - ▲ vstupy do území
  - 2.SEKUNDÁRNÍ KOMPOZIČNÍ PRINCIP-NAVAZUJÍCÍ PROSTORY NA HLAVNÍ SYMETRICKÝ PROSTOR A OKOLÍ**
  - vnitřní zelený poloveřejný prostor-pohybová, sportovní, herně-edukační funkce
  - vnější prstenec stromů definující vnitřní zelený prostor
  - nová budova jídelny-sekundární intervence-vymezení vnitřního areálu a ulice (PV a V prostor)
  - sekundární vnitřní kompoziční osa
  - prostorové mezery
  - doplňkové prostory pro statickou dopravu

HLAVNÍ PŘEDPROSTOR OBJEKTU ZŠ

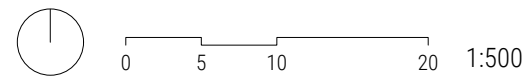
SYMETRICKÁ KOMPOZICE OBJEKTU







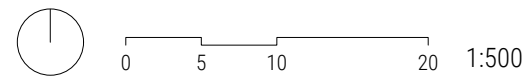
- LEGENDA:
- řešené území
  - okolní zástavba
  - stromy v řešeném území
  - zpevněné plochy
  - vrstevnice
  - oplocení
  - původní sportoviště
  - zklidnění komunikace
  - plochy parkování
  - veřejný prostor se zelení
  - sportovní plochy
  - doplňkové sportovní a herní pl.
  - doplňkové výukové plochy







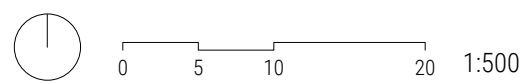
- LEGENDA:
- - - řešené území
  - okolní zástavba
  - stromy v řešeném území
  - stromy a keře - neřešené
  - zelené plochy řešené
  - zelené plochy neřešené
  - zpevněné plochy
  - vrstevnice
  - oplocení
  - původní sportoviště



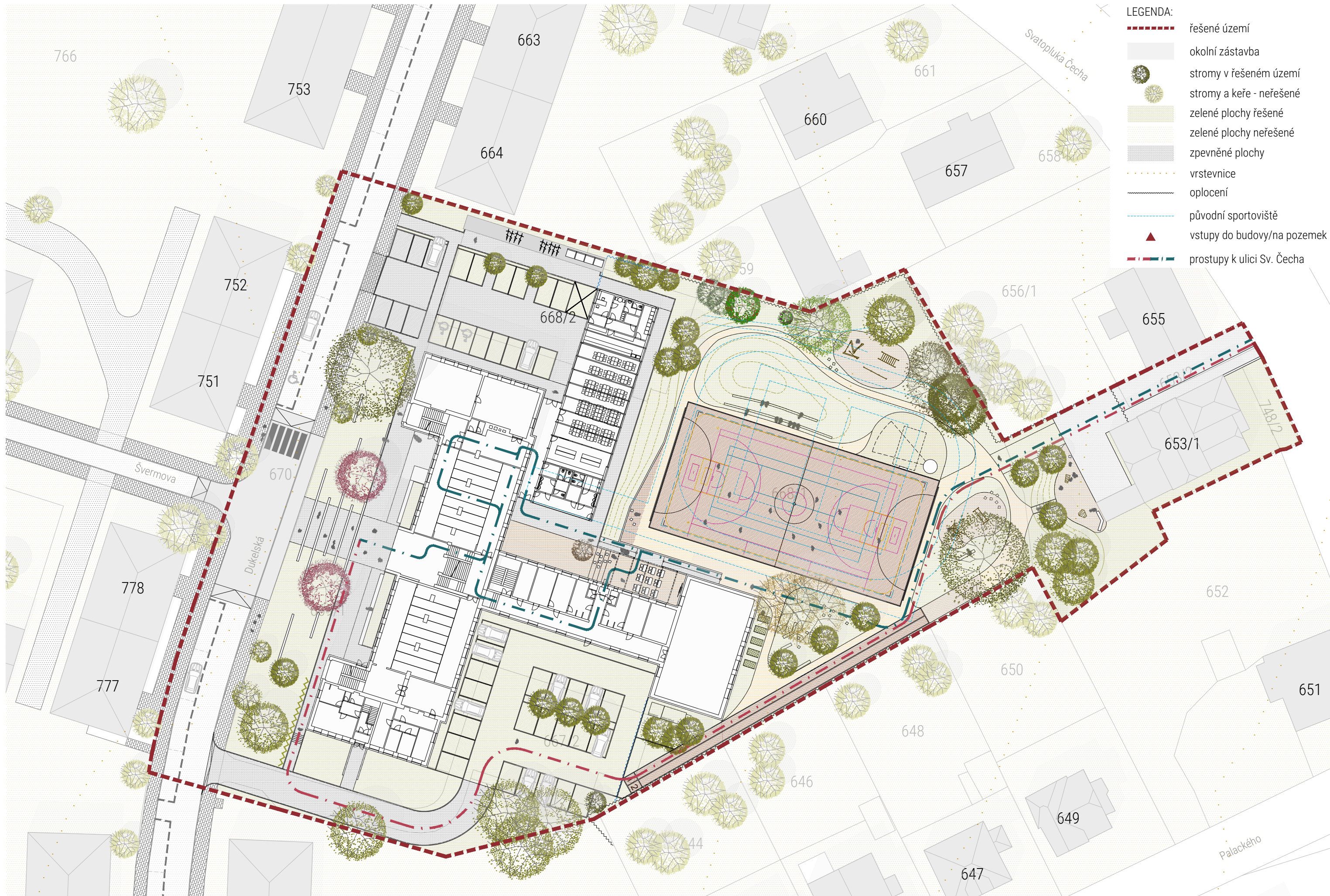




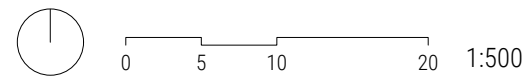
- LEGENDA:
- řešené území
  - okolní zástavba
  - stromy v řešeném území
  - stromy a keře - neřešené
  - zelené plochy řešené
  - zelené plochy neřešené
  - zpevněné plochy
  - vrstevnice
  - oplocení
  - původní sportoviště
  - vstupy do budovy/na pozemek



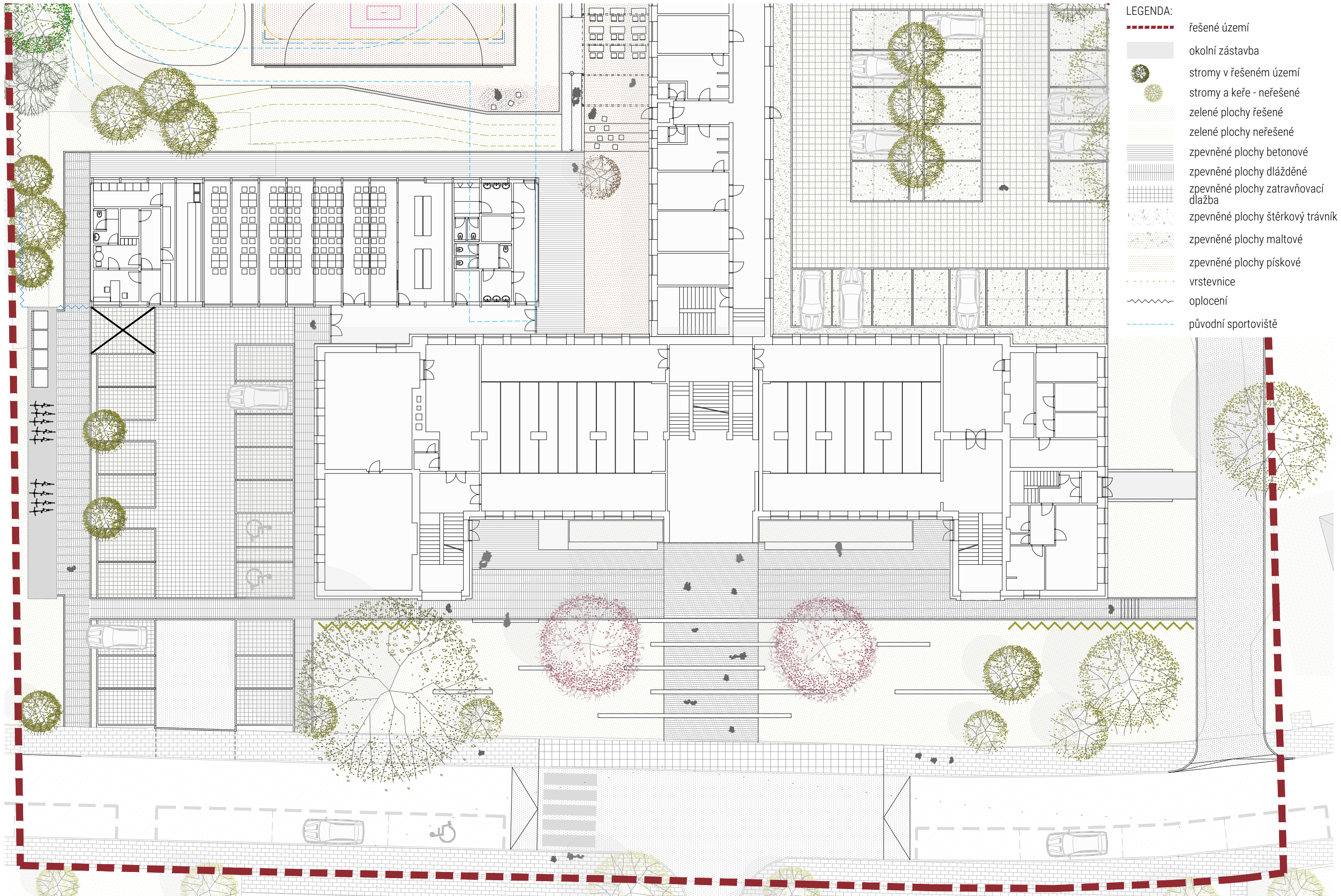




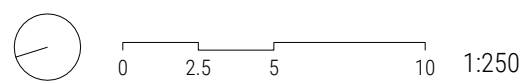
- LEGENDA:
- - - řešené území
  - okolní zástavba
  - stromy v řešeném území
  - stromy a keře - neřešené
  - zelené plochy řešené
  - zelené plochy neřešené
  - zpevněné plochy
  - vrstevnice
  - oplocení
  - původní sportoviště
  - ▲ vstupy do budovy/na pozemek
  - - - prostupy k ulici Sv. Čecha



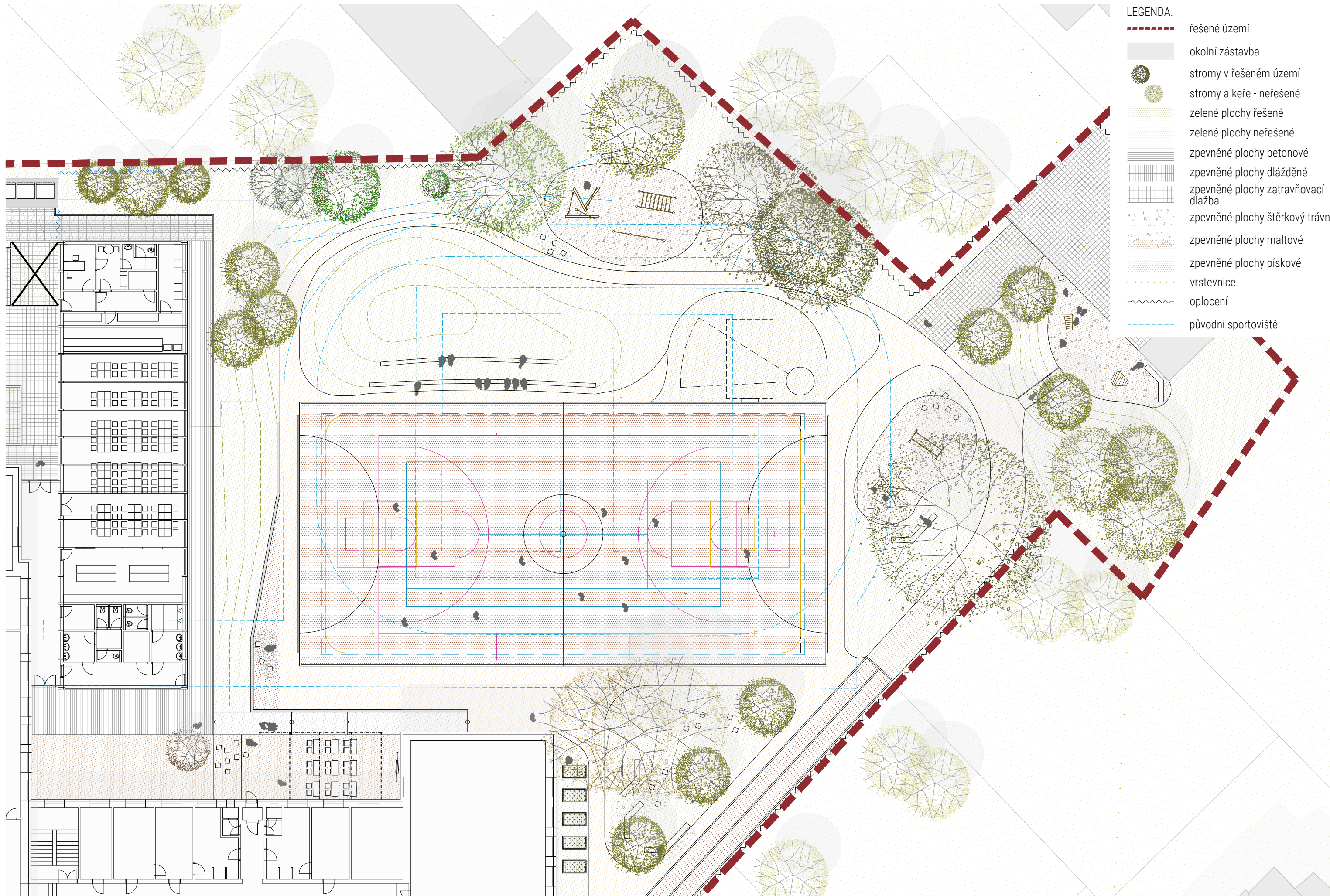




- LEGENDA:
- řešené území
  - okolní zástavba
  - stromy v řešeném území
  - stromy a keře - neřešené
  - zelené plochy řešené
  - zelené plochy neřešené
  - zpevněné plochy betonové
  - zpevněné plochy dlážděné
  - zpevněné plochy zatravnovací dlažba
  - zpevněné plochy štěrkový trávnik
  - zpevněné plochy maltové
  - zpevněné plochy pískové
  - vrstevnice
  - oplocení
  - původní sportoviště

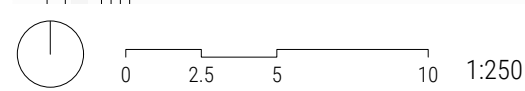




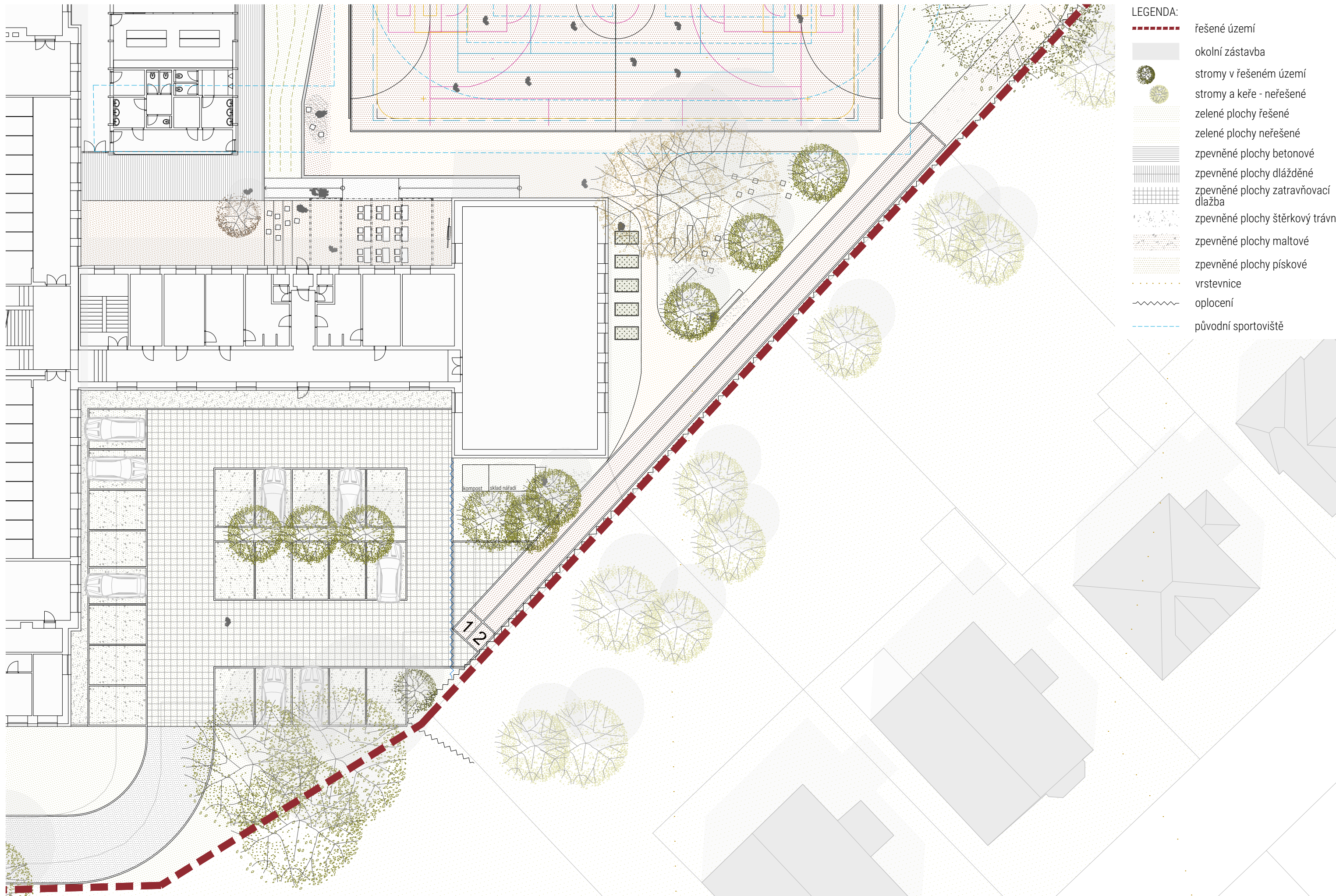


LEGENDA:

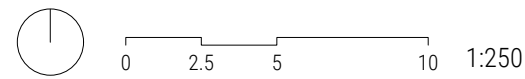
- řešené území
- okolní zástavba
- stromy v řešeném území
- stromy a keře - neřešené
- zelené plochy řešené
- zelené plochy neřešené
- zpevněné plochy betonové
- zpevněné plochy dlážděné
- zpevněné plochy zatravnovací dlažba
- zpevněné plochy štěrkový trávník
- zpevněné plochy maltové
- zpevněné plochy pískové
- vrstevnice
- oplocení
- původní sportoviště



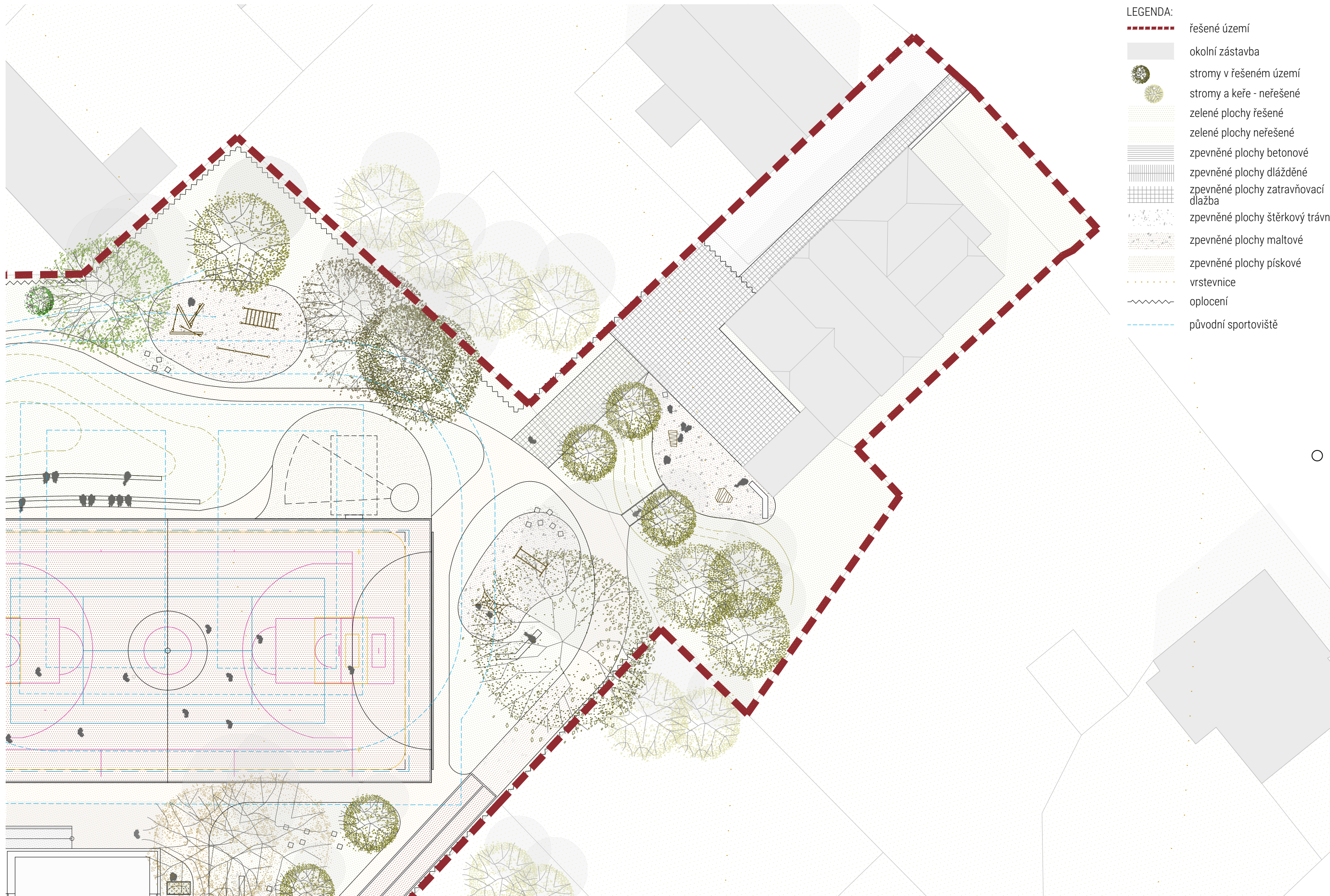




- LEGENDA:
- řešené území
  - okolní zástavba
  - stromy v řešeném území
  - stromy a keře - neřešené
  - zelené plochy řešené
  - zelené plochy neřešené
  - zpevněné plochy betonové
  - zpevněné plochy dlážděné
  - zpevněné plochy zatravnňovací  
dlažba
  - zpevněné plochy šterkový trávník
  - zpevněné plochy maltové
  - zpevněné plochy pískové
  - vrstevnice
  - oplocení
  - původní sportoviště

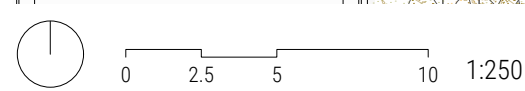






LEGENDA:

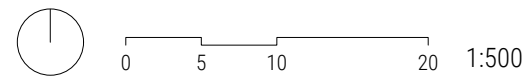
- řešené území
- okolní zástavba
- stromy v řešeném území
- stromy a keře - neřešené
- zelené plochy řešené
- zelené plochy neřešené
- zpevněné plochy betonové
- zpevněné plochy dlážděné
- zpevněné plochy zatravnňovací  
dlážba
- zpevněné plochy štěrkový trávník
- zpevněné plochy maltové
- zpevněné plochy pískové
- vrstevnice
- oplocení
- původní sportoviště







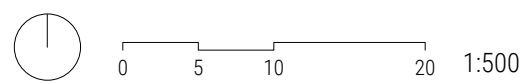
- LEGENDA:
- řešené území
  - okolní zástavba
  - stromy v řešeném území
  - stromy a keře - neřešené
  - zelené plochy řešené
  - zelené plochy neřešené
  - zpevněné plochy
  - vrstevnice
  - oplocení
  - původní sportoviště
  - měněná oblast







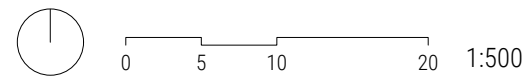
- LEGENDA:
- - - řešené území
  - okolní zástavba
  - stromy v řešeném území
  - stromy a keře - neřešené
  - zelené plochy řešené
  - zelené plochy neřešené
  - zpevněné plochy
  - . - . - . vrstevnice
  - oplocení
  - původní sportoviště







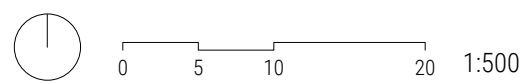
- LEGENDA:
- řešené území
  - okolní zástavba
  - stromy v řešeném území
  - zpevněné plochy
  - vrstevnice
  - oplocení
  - původní sportoviště
  - měněná oblast







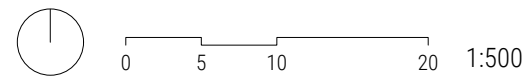
- LEGENDA:
- řešené území
  - okolní zástavba
  - stromy v řešeném území
  - stromy a keře - neřešené
  - zelené plochy řešené
  - zelené plochy neřešené
  - zpevněné plochy
  - vrstevnice
  - oplocení
  - původní sportoviště







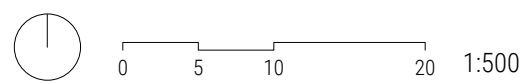
- LEGENDA:**
- řešené území
  - okolní zástavba
  - stromy v řešeném území
  - zpevněné plochy
  - vrstevnice
  - oplocení
  - původní sportoviště
  - měněná oblast







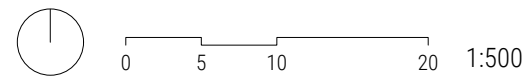
- LEGENDA:
- - - řešené území
  - okolní zástavba
  - stromy v řešeném území
  - stromy a keře - neřešené
  - zelené plochy řešené
  - zelené plochy neřešené
  - zpevněné plochy
  - vrstevnice
  - oplocení
  - původní sportoviště







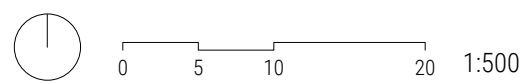
- LEGENDA:
- - - řešené území
  - okolní zástavba
  - stromy v řešeném území
  - zpevněné plochy
  - - - - - vrstevnice
  - ~ ~ ~ ~ ~ oplocení
  - - - - - původní sportoviště
  - měněná oblast



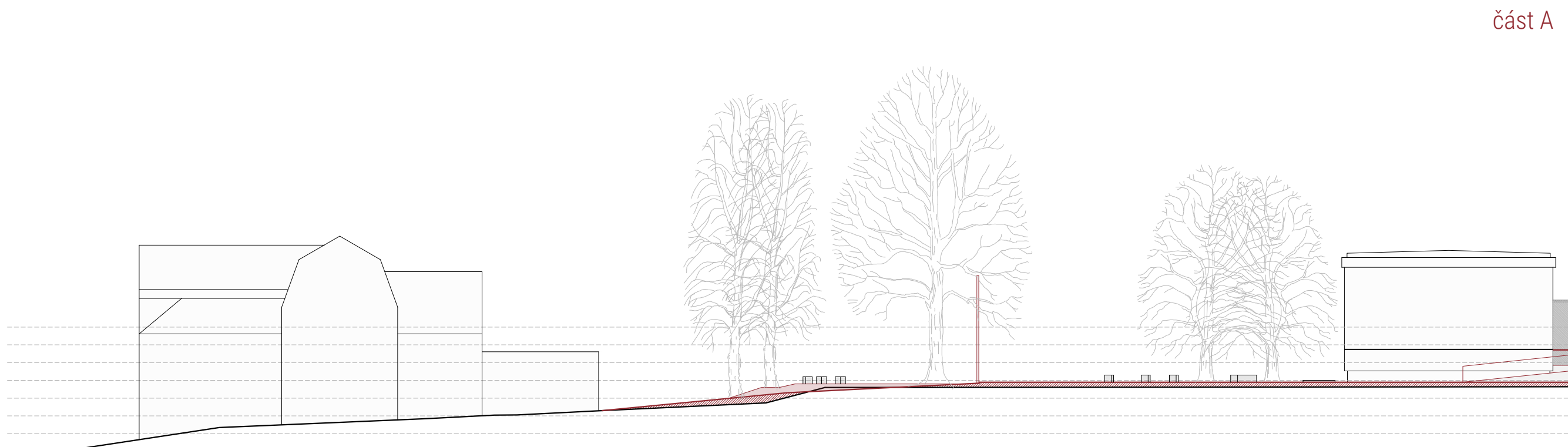
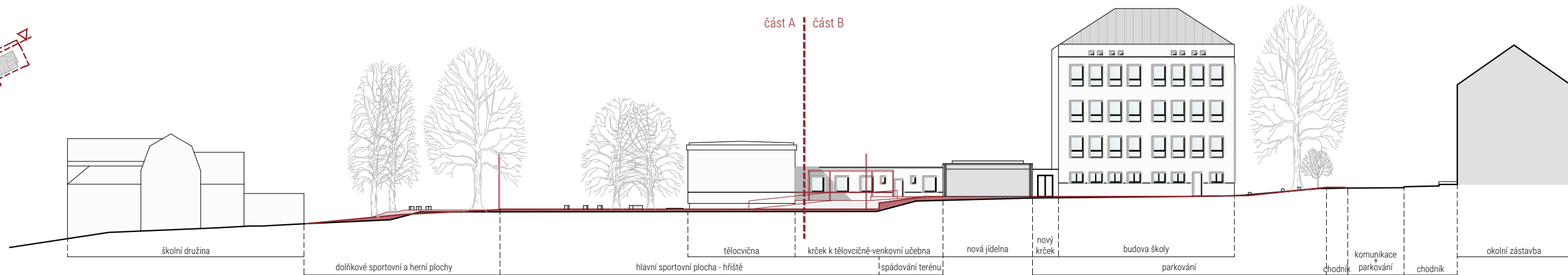
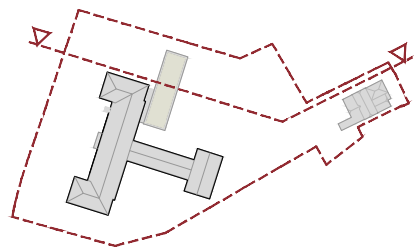




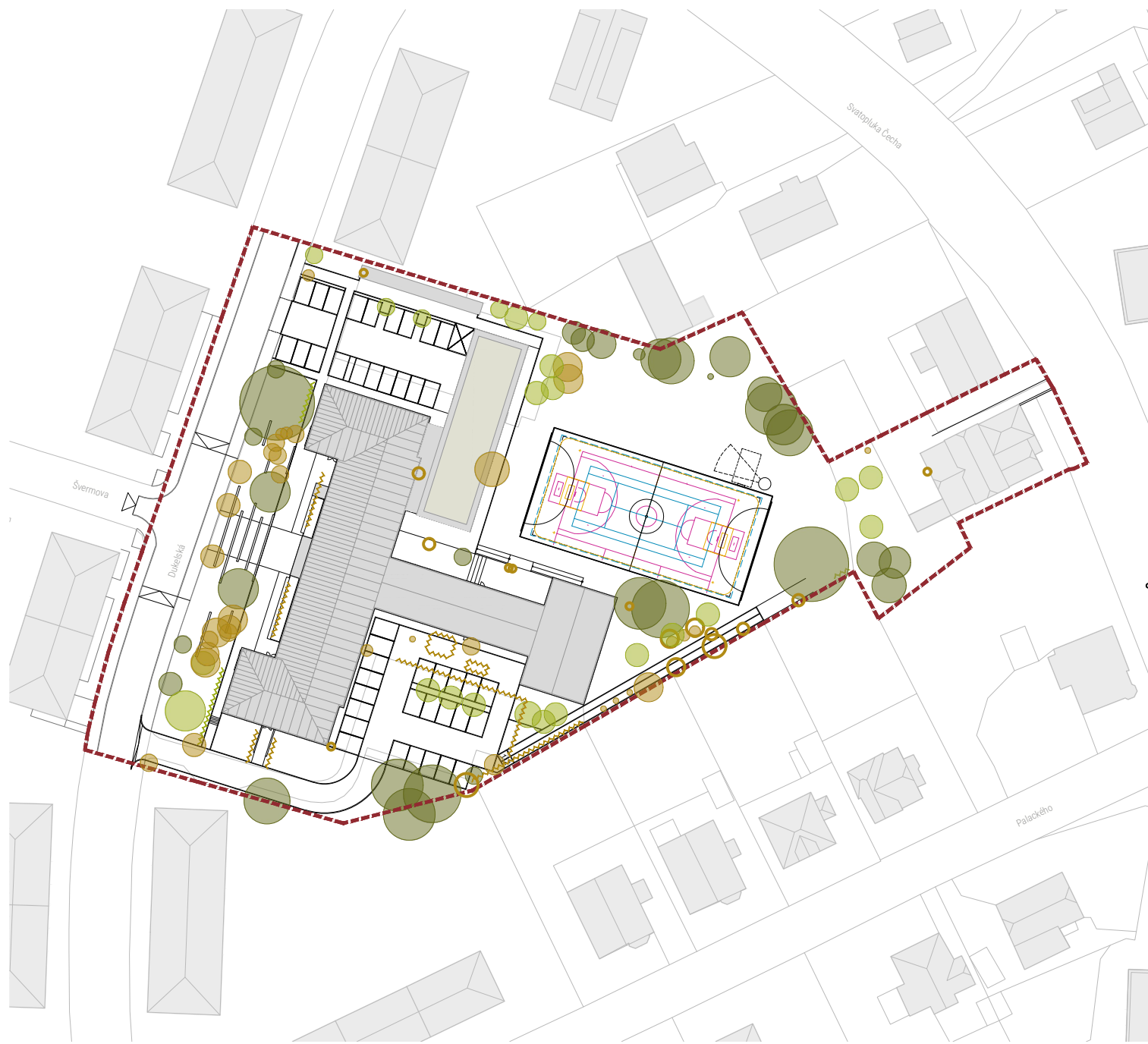
- LEGENDA:
- řešené území
  - okolní zástavba
  - stromy v řešeném území
  - stromy a keře - neřešené
  - zelené plochy řešené
  - zelené plochy neřešené
  - zpevněné plochy
  - vrstevnice
  - oplocení
  - původní sportoviště







0 5 10 20 1:500, 1:250



3 SCHÉMA ZELENĚ - KÁCENÍ A NOVÉ VÝSADBY

LEGENDA:

- řešené území
- strom stávající
- strom kácený
- strom nový
- keře a skupiny keřů kácené
- keře a skupiny keřů nové

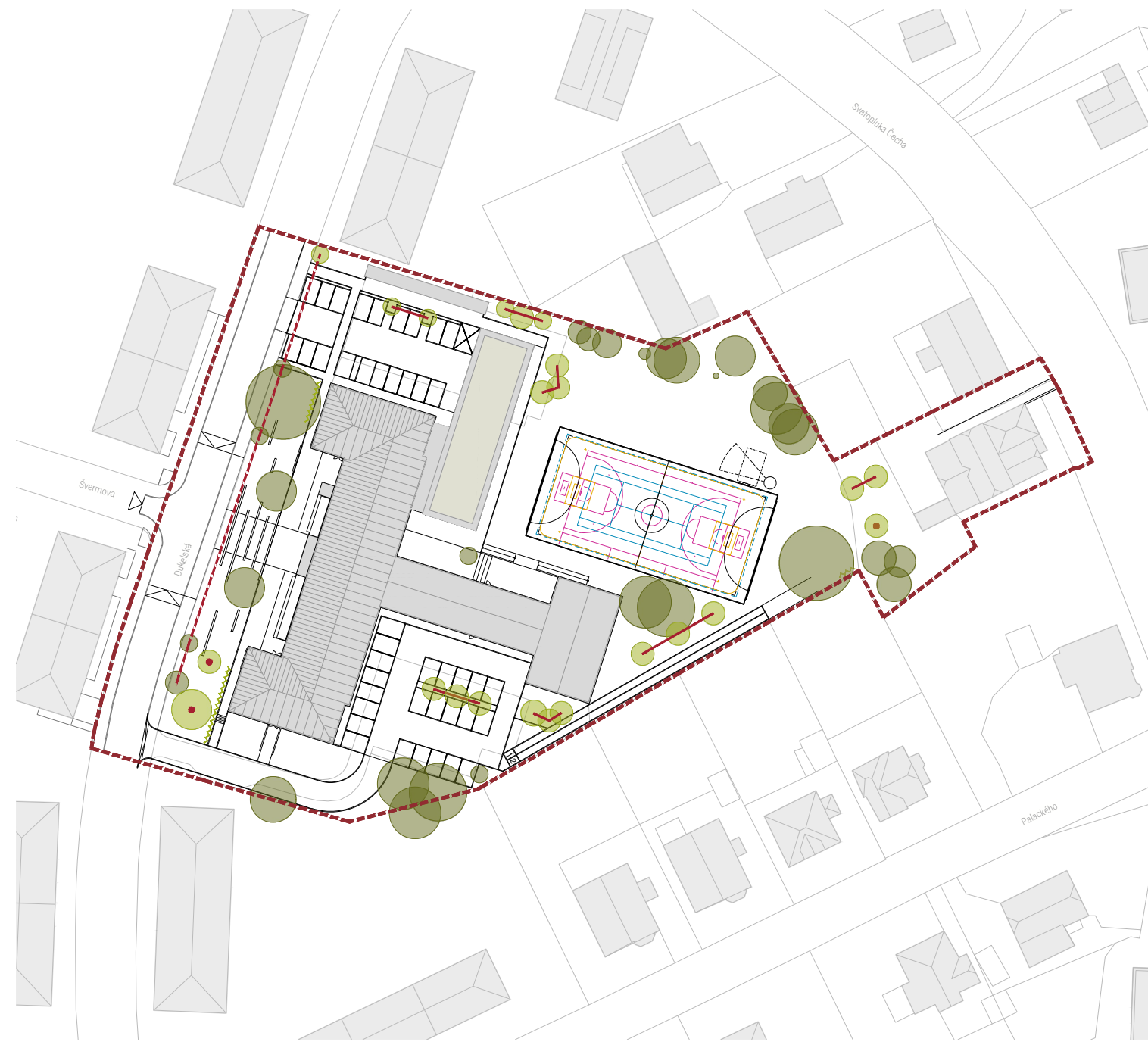
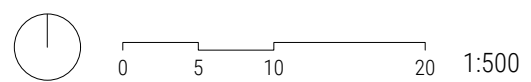


SCHÉMA ZELENĚ-KONCEPCE NOVÝCH VÝSADEB

LEGENDA:

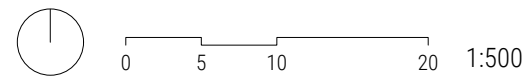
- řešené území
- strom stávající
- strom nový
- solitér
- liniové doplňkové skupiny
- doplnění stávající uliční linie stromů







- LEGENDA:
- MX označení opatření modrozelené infrastruktury (MZI)
  - MX označení vegetačních opatření
  - směr odtoku vody
  - M1 vsakovací průleh
  - M2 podzemní retence+vsak
  - M3 trávniky+štěrk. trávniky+mlat
  - M4 drenážní dlažba+pojezdové štěrkové trávniky
  - M5 chodníky+dlážděné povrchy
  - M6 zelená střecha
  - M7 asfaltová komunikace
  - M8 vsakovací sportovní povrch
  - MS výsadby stromů
  - MV výsadby nízké a střední zeleně



















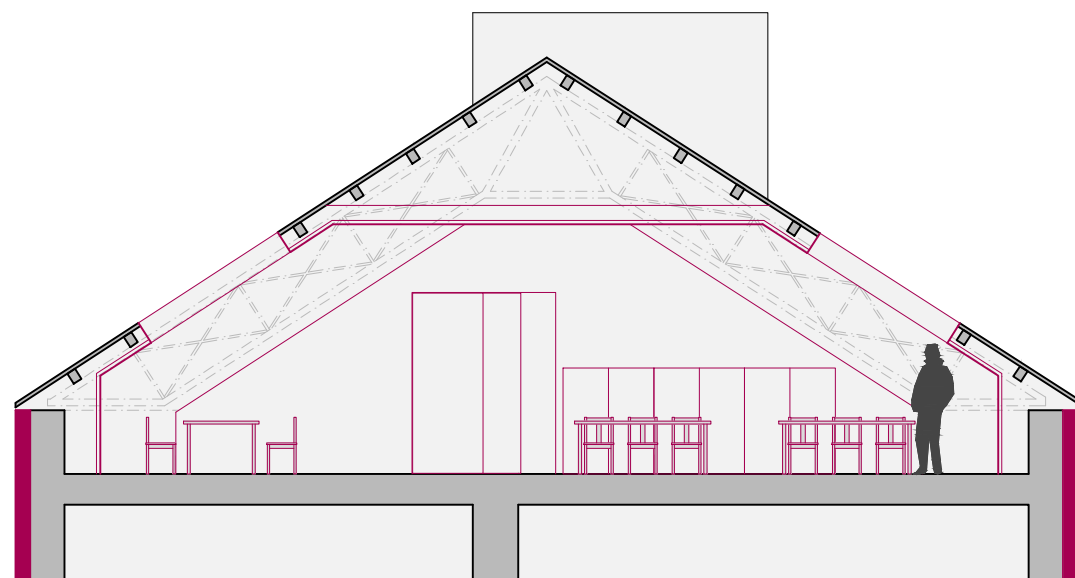
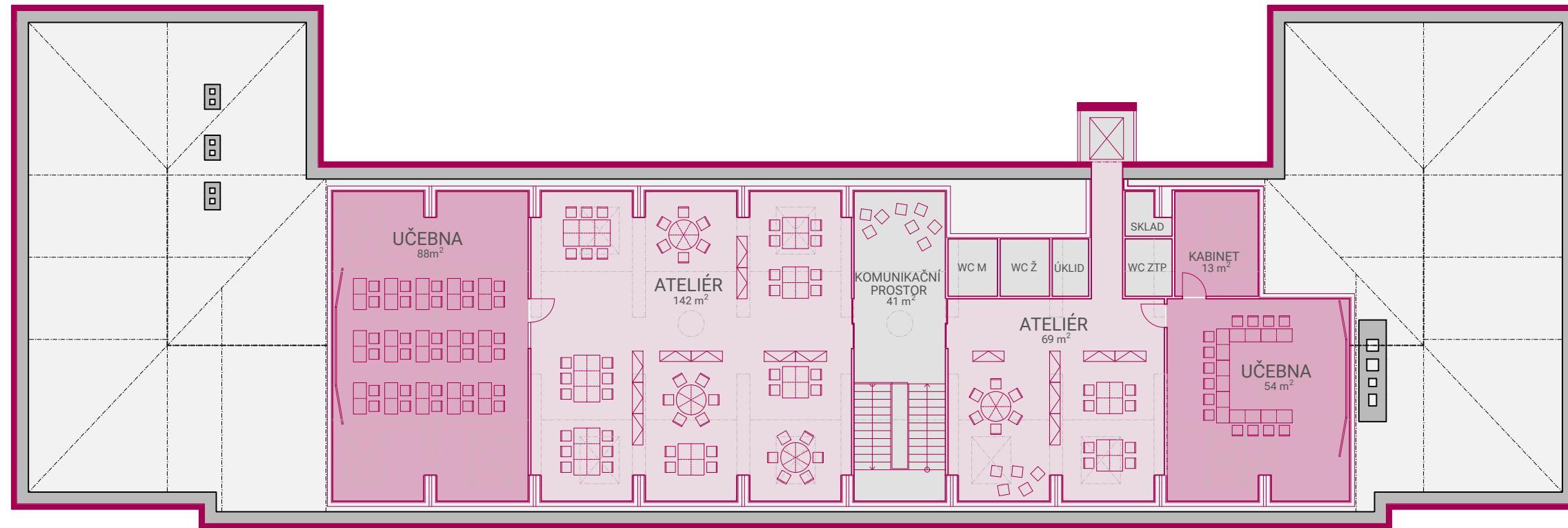








- LEGENDA:
- komunikační a provozní prostory
  - učebna
  - otevřený ateliér



0 2 4 8 1:200, 1:100