

Urbanisticko-architektonická studie areálu bývalé Základní školy Dukelské v Příboře
Analytická část

Urbanisticko-architektonická studie
11/2023

Město Příbor
opus architekti

IDENTIFIKAČNÍ ÚDAJE

Název akce:
Urbanisticko-architektonická studie areálu bývalé Základní školy Dukelské v Příboře
Analytická část
Místo stavby: Dukelská 1346, Příbor
Parcelní čísla: 667/1, 667/2, 668/1, 668/2, 669/1, 670 k.ú. Příbor

OBJEDNATEL

Město Příbor
Náměstí Sigmunda Freuda 19, 742 58 Příbor
IČO: 00298328
DIČ: CZ00298328

v zastoupení:
Ing. arch. Jan Malík, starosta města
zástupce investora:
Ing. Jaroslav Šimíček, vedoucí odboru IRMS, MÚ
tel.: 604 477 282, e-mail: simicek@pribor-mesto.cz
zástupce investora:
Ing. Karolína Pavelková, odbor IRSM, MÚ Příbor
tel.: 731 130 865, e-mail: pavelkova@pribor-mesto.cz

ZHOTOVITEL

opus architekti s.r.o.
Masarykova tř. 330/10, 746 01 Opava
IČO: 194 15 982

v zastoupení:
tel.: 605 950 765, e-mail: materna@opusarch.cz

ARCHITEKTONICKO-UBRANISTICKÉ ŘEŠENÍ Ing. arch. Martin Materna
Bc. Renata Valentová

DOPRAVNÍ ŘEŠENÍ
KRAJINÁŘSKÉ ŘEŠENÍ
GEODETICKÉ ZAMĚŘENÍ

Ing. Zbyněk Novák
Ing. Zdeněk Strnadel
Ing. Jiří Slivka

OBSAH

- ANALYTICKÁ ČÁST
- 01 Územní plán
 - 02 Schwarzplan
 - 03 Situace širších vztahů
 - 04 Situace širších vztahů
 - 05 Funkční členění území
 - 06 Situace stávajícího stavu
 - 07 Situace stávajícího dopravního řešení
 - 08 Situace stávajícího stavu - řešené území
 - 09 Koordinační situace řešeného území
 - 10 Dendrologický průzkum - situace
 - 11 Dendrologický průzkum - inventarizace
 - 12 Historie - letecké snímky území - 1955-1966
 - 13 Historie - letecké snímky území - 2003-2022
 - 14 Historie - fotografie
 - 15 Analýza hodnocení území
 - 16 Analýza hodnocení pěších tras mezi budovami ZŠ
 - 17 Referenční příklady řešení veřejných prostranství, materiálů a výsadby
 - 17 Referenční příklady mobiliářových prvků

Přílohy

PLOCHY OBČANSKÉHO VYBAVENÍ – VEŘEJNÉ INFRASTRUKTURY (OV)

Využití hlavní:

- občanské vybavení veřejné infrastruktury;
- stavby a zařízení pro vzdělávání a výchovu a stavby pro ubytování související se stavbami pro vzdělávání a výchovu;
- stavby a zařízení pro sociální služby, péči o rodinu;
- stavby a zařízení pro zdravotní služby;
- stavby a zařízení pro kulturu;
- stavby a zařízení pro veřejnou správu;
- stavby a zařízení pro ochranu obyvatelstva;
- zeleň včetně mobiliáře, maloplošných a dětských hřišť;
- komunikace funkční skupiny C a D, parkovací plochy a další stavby související s dopravní infrastrukturou.

Využití přípustné:

- byty majitelů a zaměstnanců zařízení;
- stavby pro obchod, stravování, ubytování;
- hřiště a sportovní zařízení;
- veřejná prostranství;
- stavby a zařízení související s využitím hlavním a přípustným;
- zařízení a stavby technického vybavení a přípojek na technickou infrastrukturu;
- nezbytné manipulační plochy;
- oplocení.

Využití podmíněně přípustné:

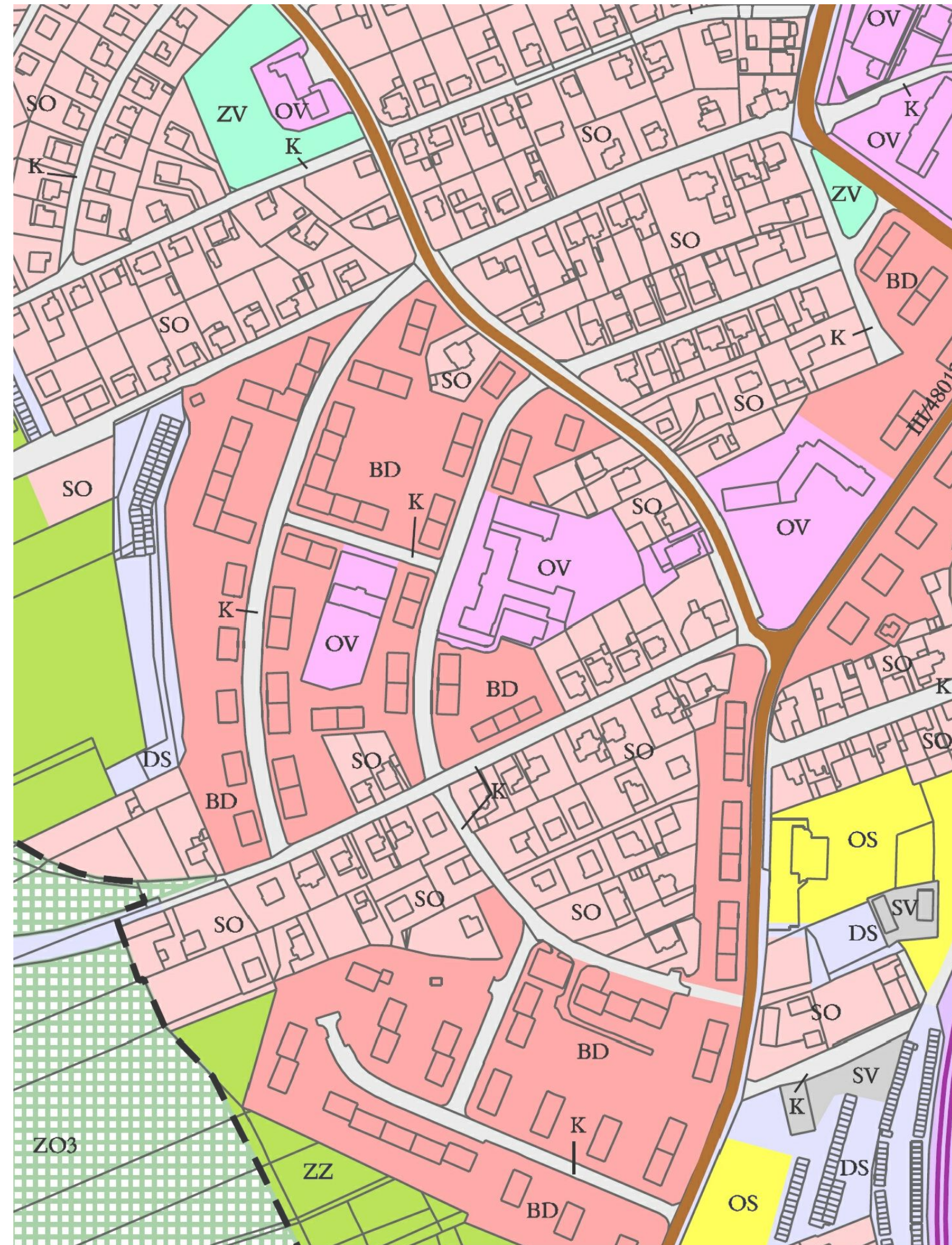
- fotovoltaické systémy na střeších a fasádách objektů pouze v plochách mimo ochranné pásmo městské památkové rezervace a výhradně v případě, že jejich umístění nebude narušovat pohledové souvislosti na území centra města a pohledy z území centra města;
- větrné elektrárny s max. výškou stožáru 9 m pouze pro výrobu elektřiny související nemovitosti a pouze v plochách mimo ochranné pásmo městské památkové rezervace a výhradně v případě, že jejich umístění nebude narušovat pohledové souvislosti na území centra města a pohledy z území centra města.

Využití nepřípustné:

- stavby pro bydlení - rodinné domy, bytové domy;
- stavby pro rodinnou rekreaci včetně zahrádkářských chat;
- hřbitovy;
- zahrádkové osady;
- stavby a zařízení pro těžký průmysl a energetiku, lehký průmysl, výrobu elektrické energie (kromě fotovoltaických systémů a větrných elektráren uvedených ve využití podmíněně přípustném), pro těžbu nerostů, zemědělské stavby a stavby pro chov hospodářských zvířat, které svým provozováním a technickým zařízením narušují užívání staveb a zařízení ve svém okolí a snižují kvalitu prostředí souvisejícího území;
- samostatné sklady bez vazby na stavby uvedené ve využití hlavním a přípustném;
- autobazary, vřakovišť;
- čerpací stanice pohonných hmot;
- odstavení a garážování nákladních vozidel a autobusů;
- ostatní stavby a zařízení nesouvisející s využitím hlavním a přípustným.

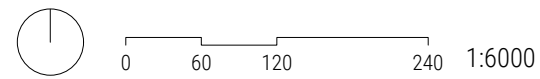
Podmínky prostorového uspořádání, ochrana krajinného rázu:

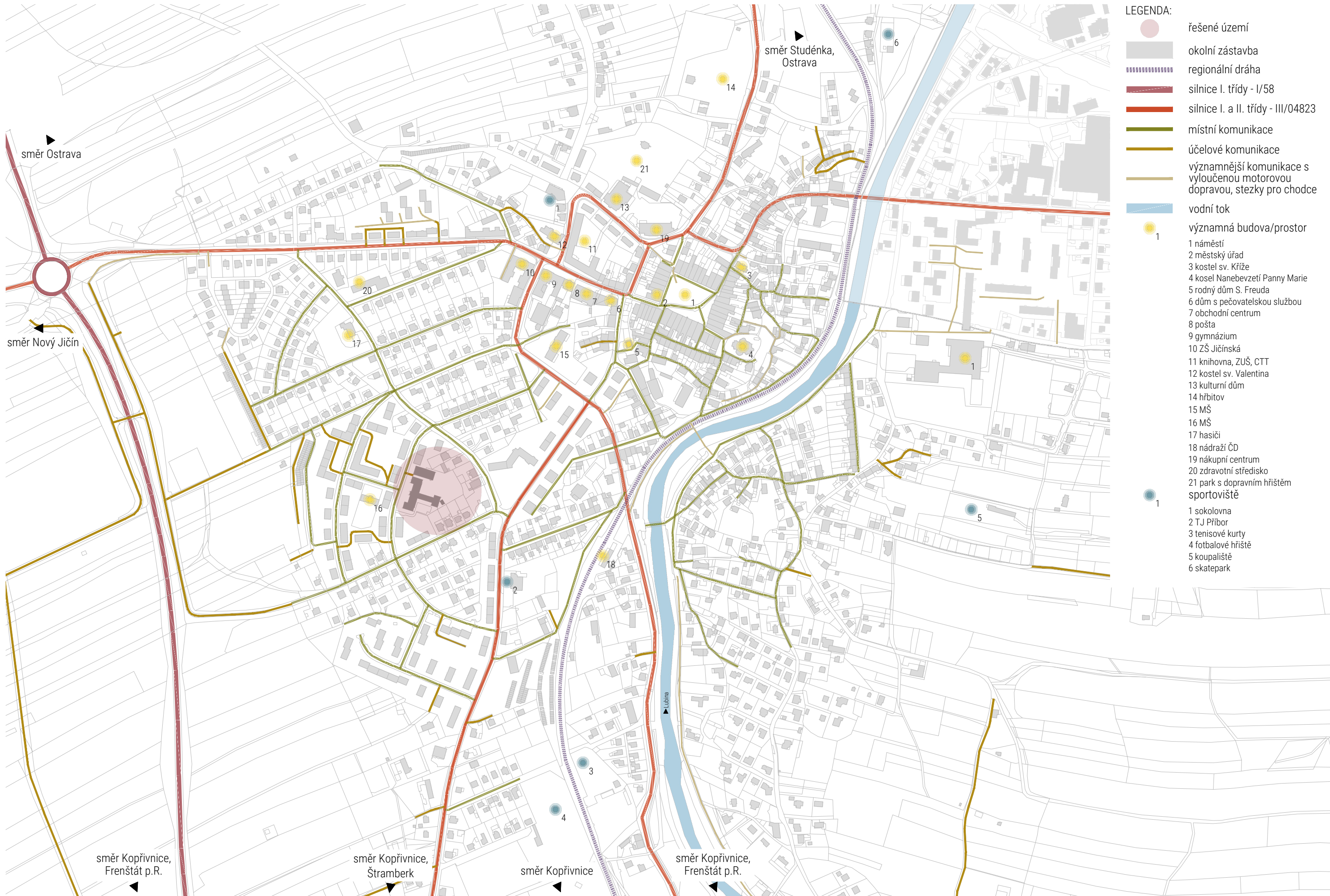
- zastavitelnost pozemků do 70 %;
- výšku objektů navrhovat s ohledem na výškovou hladinu okolní zástavby.



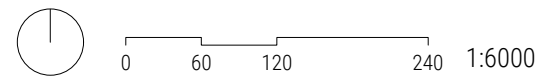


- LEGENDA:
- řešené území
 - zástavba k.u. Příbor
 - zástavba k.ú. Klokočov u Příbora
 - regionální dráha
 - silnice I. a II. třídy - III/04823
 - vodní tok





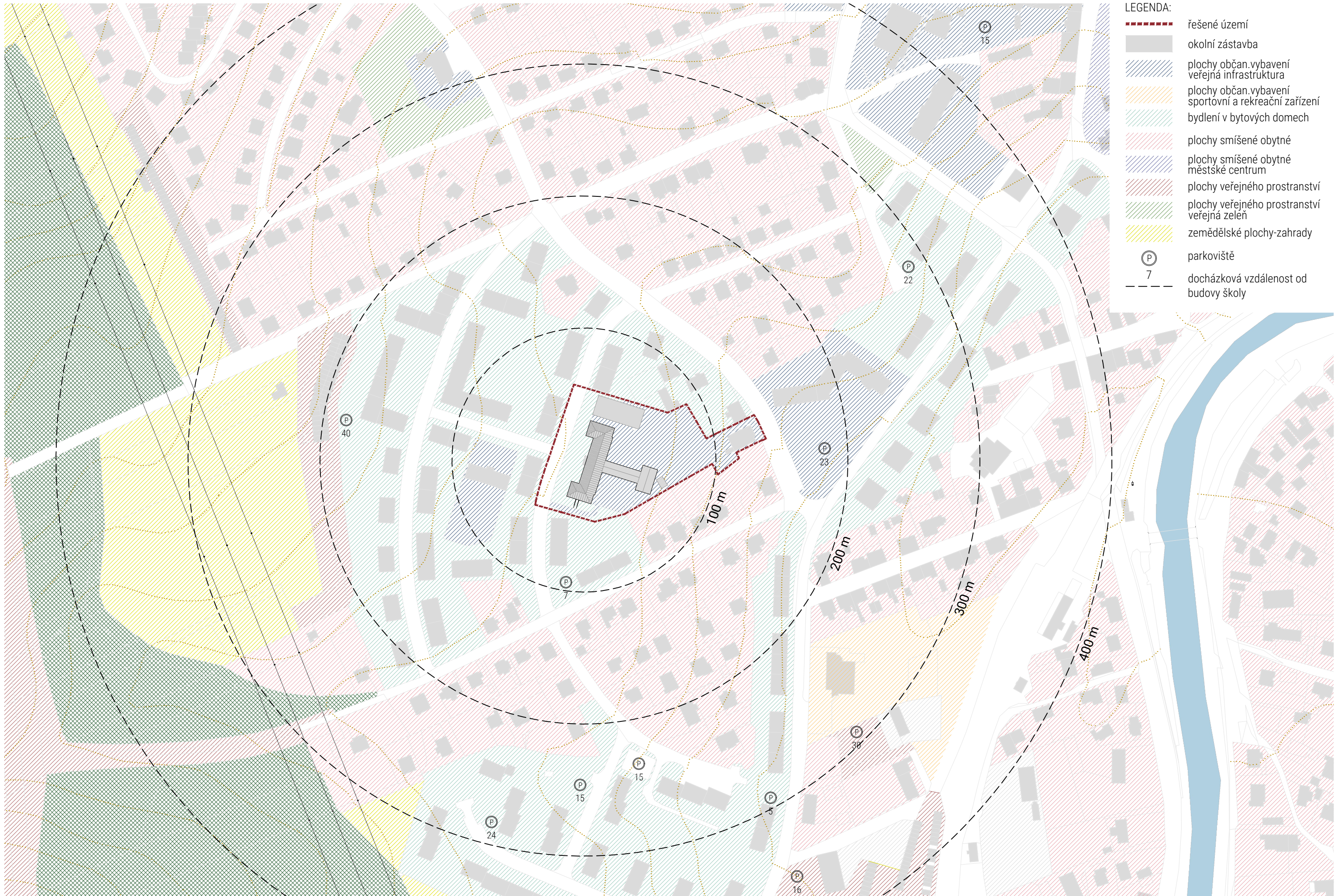
- LEGENDA:**
- řešené území
 - okolní zástavba
 - regionální dráha
 - silnice I. třídy - I/58
 - silnice I. a II. třídy - III/04823
 - místní komunikace
 - účelové komunikace
 - významnější komunikace s vyloučenou motorovou dopravou, stezky pro chodce
 - vodní tok
 - významná budova/prostor
 - 1
- 1 náměstí
 - 2 městský úřad
 - 3 kostel sv. Kříže
 - 4 kosel Nanebevzetí Panny Marie
 - 5 rodný dům S. Freuda
 - 6 dům s pečovatelskou službou
 - 7 obchodní centrum
 - 8 pošta
 - 9 gymnázium
 - 10 ZŠ Jičínská
 - 11 knihovna, ZUŠ, CTT
 - 12 kostel sv. Valentina
 - 13 kulturní dům
 - 14 hřbitov
 - 15 MŠ
 - 16 MŠ
 - 17 hasiči
 - 18 nádraží ČD
 - 19 nákupní centrum
 - 20 zdravotní středisko
 - 21 park s dopravním hřištěm sportoviště
- 1 sokolovna
 - 2 TJ Příbor
 - 3 tenisové kurty
 - 4 fotbalové hřiště
 - 5 koupaliště
 - 6 skatepark



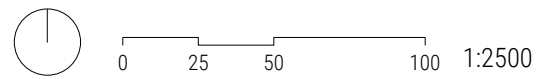


- LEGENDA:**
- řešené území
 - okolní zástavba
 - regionální dráha
 - silnice I. a II. třídy - III/04823
 - místní komunikace
 - účelové komunikace
 - vodní tok
 - parkoviště
 - 7
 - parkovací plochy
 - autobusová zastávka
 - docházková vzdálenost od budovy školy
 - vrstevnice

0 25 50 100 1:2500

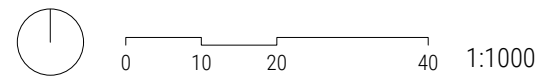


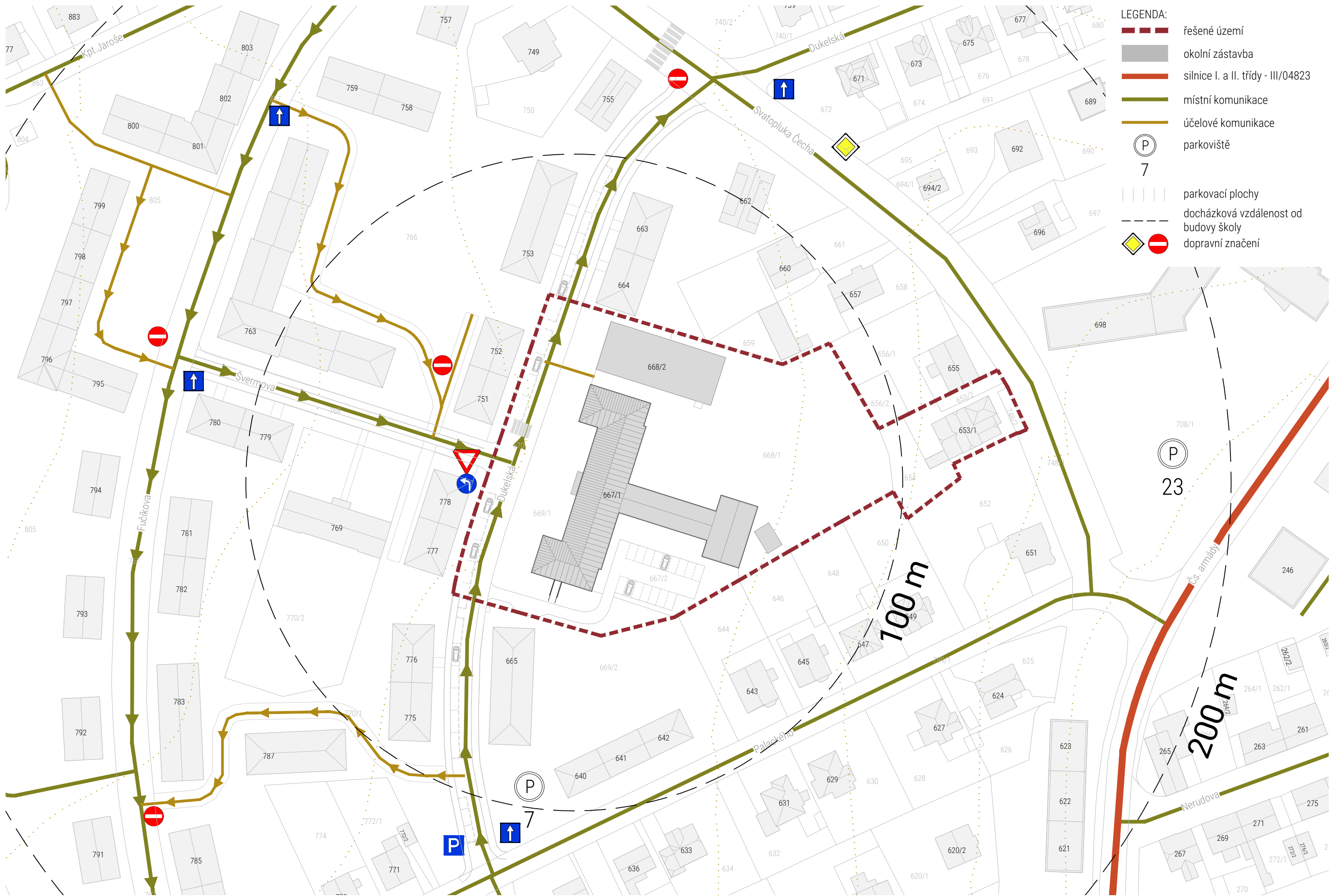
- LEGENDA:**
- řešené území
 - okolní zástavba
 - plochy občan.vybavení veřejná infrastruktura
 - plochy občan.vybavení sportovní a rekreační zařízení
 - bydlení v bytových domech
 - plochy smíšené obytné
 - plochy smíšené obytné městské centrum
 - plochy veřejného prostranství
 - plochy veřejného prostranství veřejná zeleň
 - zemědělské plochy-zahrady
 - P parkoviště
 - 7 docházková vzdálenost od budovy školy



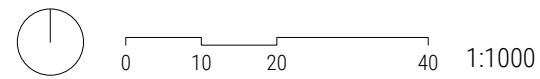


- LEGENDA:**
- řešené území
 - okolní zástavba
 - stromy v řešeném území
 - keř/skupina keřů v řešeném území
 - stromy a keře - neřešené
 - stávající zelené plochy řešené
 - stávající zelené plochy neřešené
 - vrstevnice
 - stávající oplocení



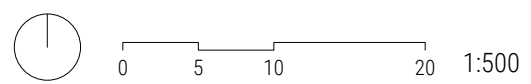


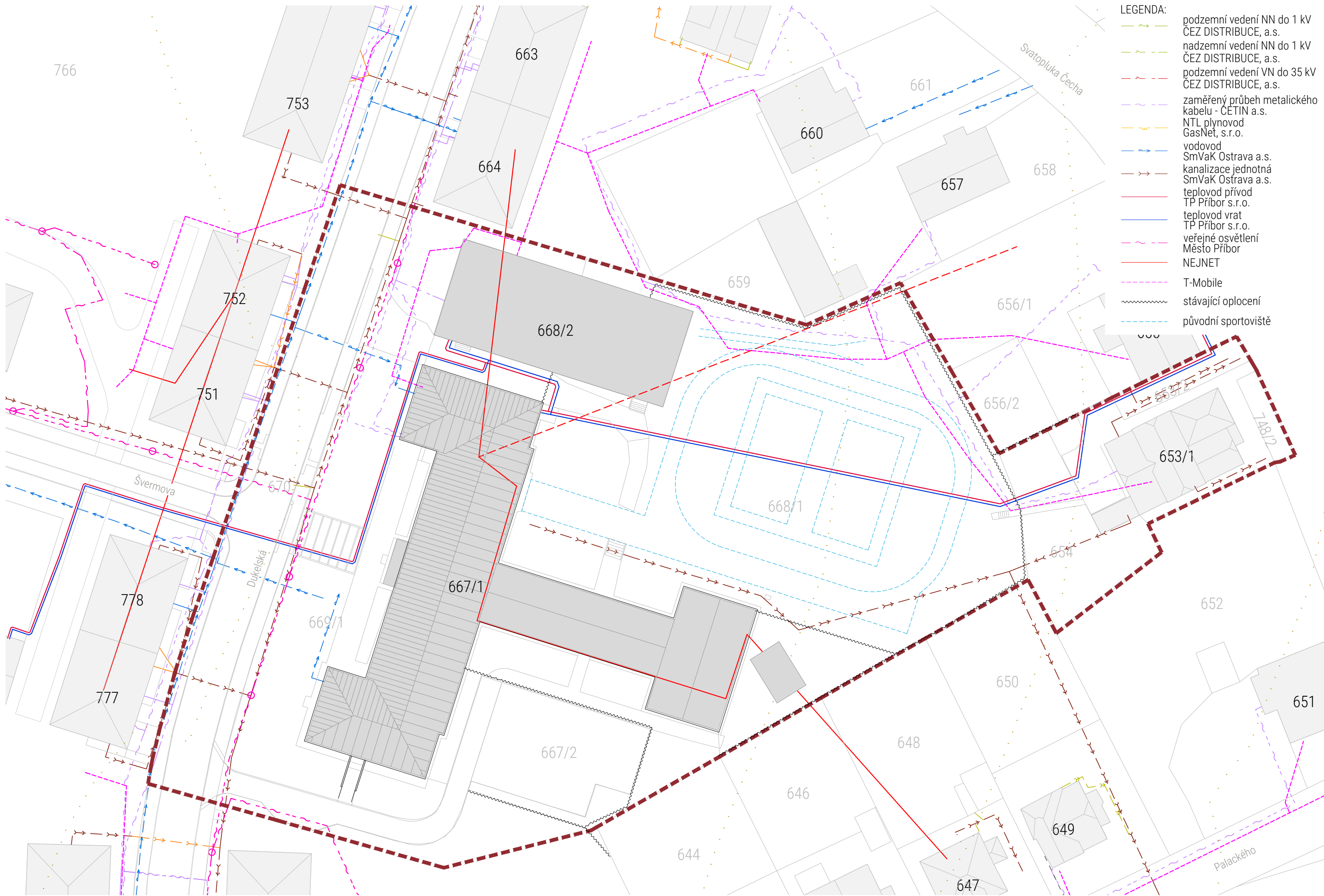
- LEGENDA:**
- řešené území
 - okolní zástavba
 - silnice I. a II. třídy - III/04823
 - místní komunikace
 - účelové komunikace
 - P parkoviště
 - 7
 - parkovací plochy
 - docházková vzdálenost od budovy školy
 - dopravní značení



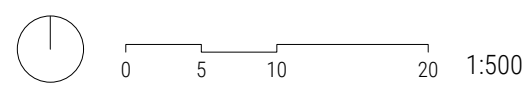


- LEGENDA:
- řešené území
 - okolní zástavba
 - stromy v řešeném území
 - keř/skupina keřů v řešeném území
 - stromy a keře - neřešené
 - stávající zelené plochy řešené
 - stávající zelené plochy neřešené
 - stávající zpevněné plochy asfaltové
 - stávající zpevněné plochy dlážděné
 - stávající zpevněné plochy zatravnovací plastové šablony
 - vrstevnice
 - vstupy do budovy/na pozemek
 - stávající oplocení
 - původní sportoviště



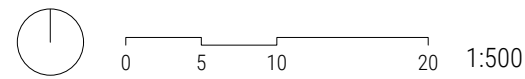


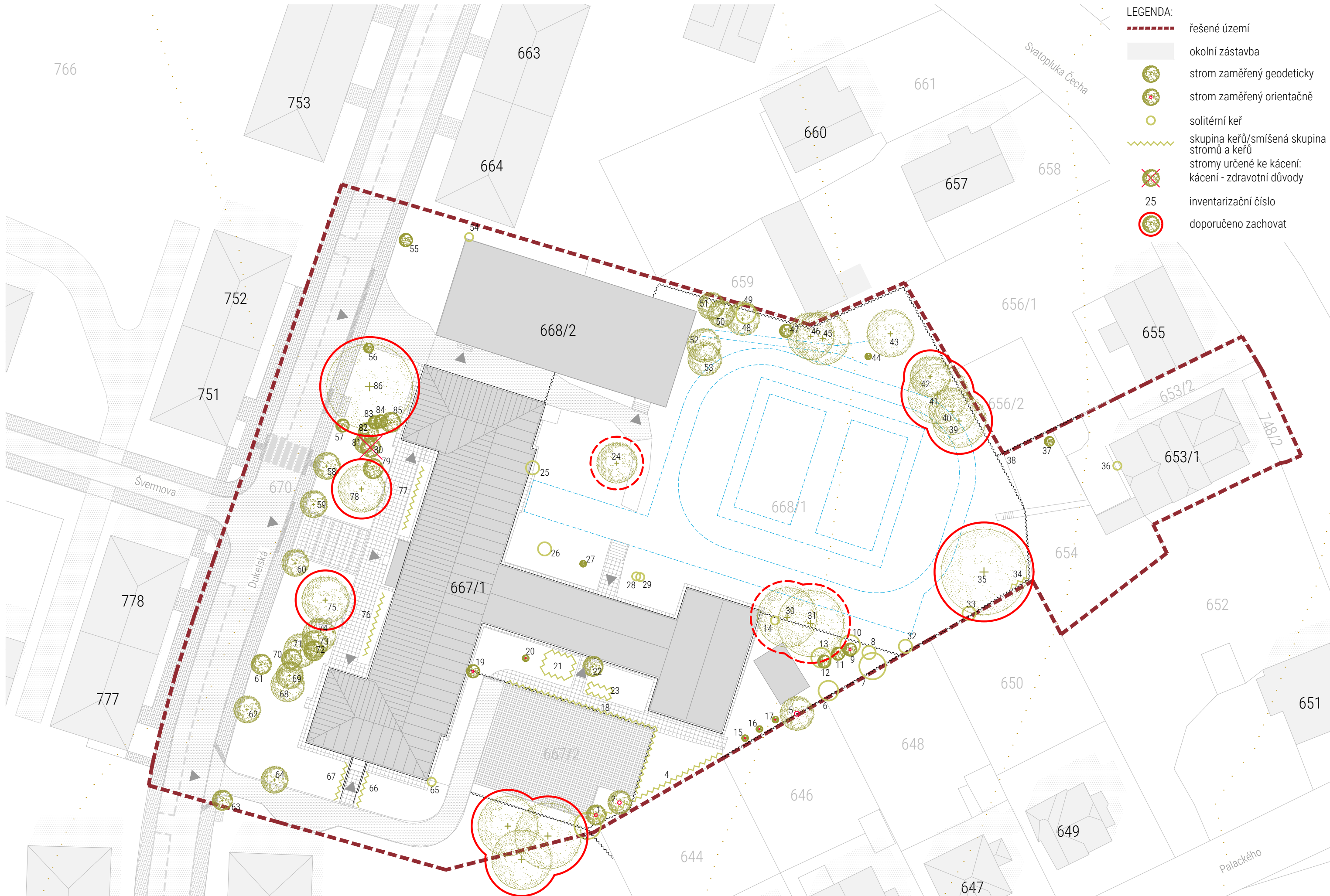
- LEGENDA:**
- podzemní vedení NN do 1 kV ČEZ DISTRIBUCE, a.s.
 - - - nadzemní vedení NN do 1 kV ČEZ DISTRIBUCE, a.s.
 - - - podzemní vedení VN do 35 kV ČEZ DISTRIBUCE, a.s.
 - - - zaměřený průběh metalického kabelu - CETIN a.s.
 - - - NTL plynovod GasNet, s.r.o.
 - - - vodovod SmVaK Ostrava a.s.
 - - - kanalizace jednotná SmVaK Ostrava a.s.
 - teplovod přívod TP Příbor s.r.o.
 - teplovod vrat TP Příbor s.r.o.
 - - - veřejné osvětlení Město Příbor
 - NEJNET
 - - - T-Mobile
 - - - stávající oplocení
 - - - původní sportoviště



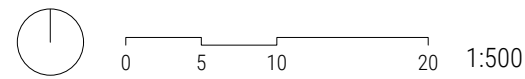


- LEGENDA:
- řešené území
 - okolní zástavba
 - strom zaměřený geodeticky
 - strom zaměřený orientačně
 - solitérní keř
 - skupina keřů/smíšená skupina stromů a keřů
 - stromy určené ke kácení: kácení - zdravotní důvody
 - 25 inventarizační číslo



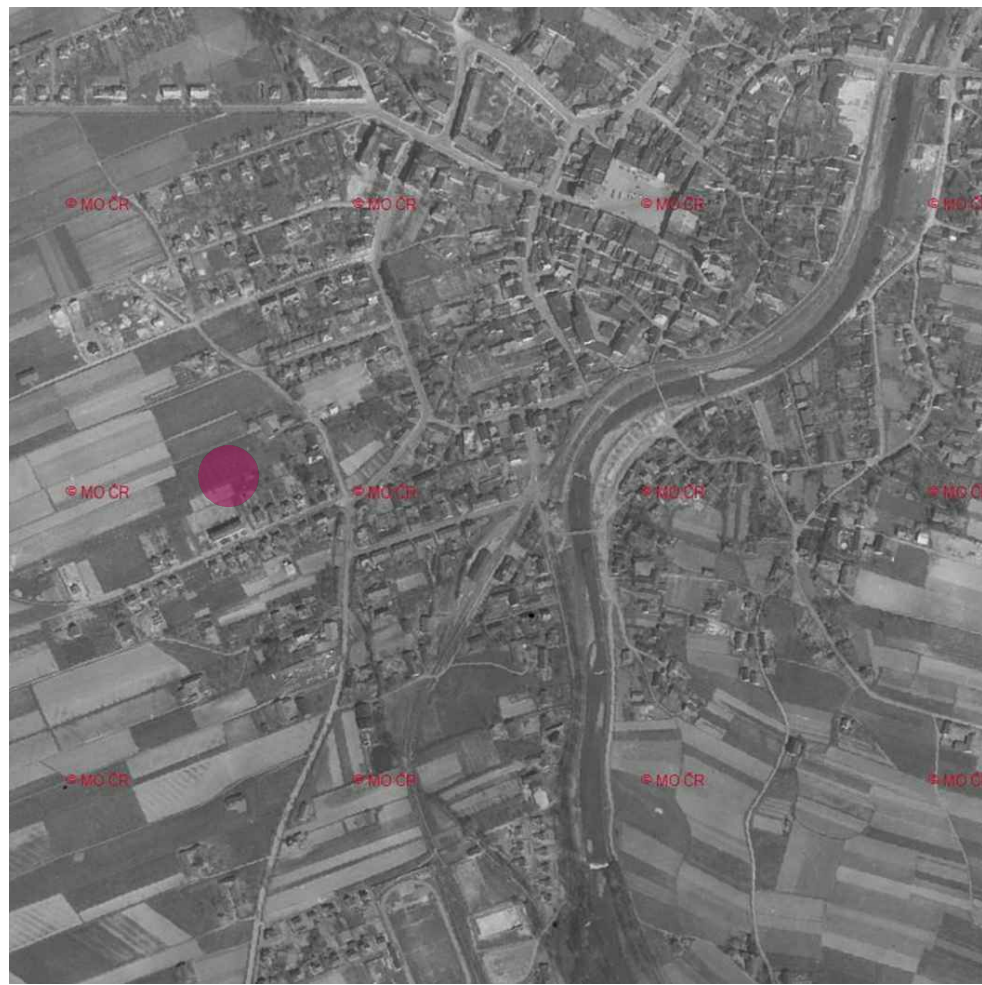


- LEGENDA:
- řešené území
 - okolní zástavba
 - strom zaměřený geodeticky
 - strom zaměřený orientačně
 - solitérní keř
 - skupina keřů/smíšená skupina stromů a keřů
 - stromy určené ke kácení:
kácení - zdravotní důvody
 - 25 inventarizační číslo
 - doporučeno zachovat

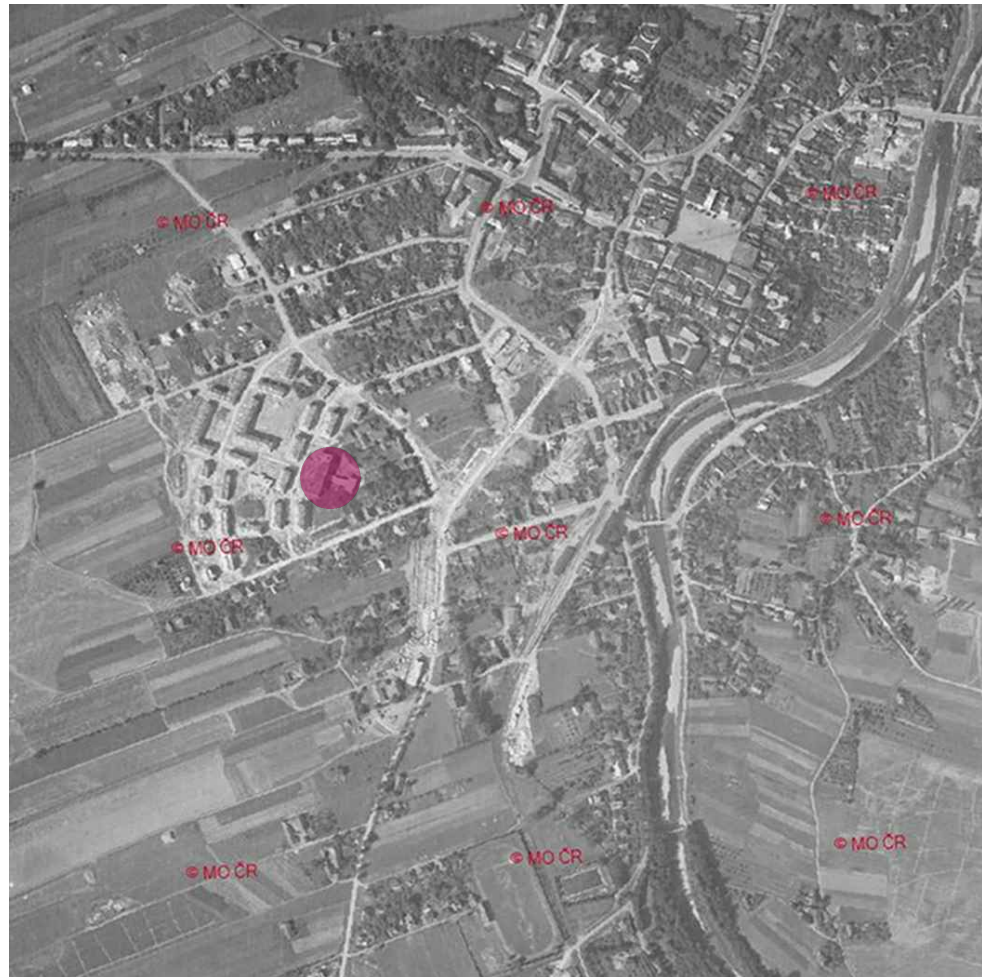


inv.č.	vědecký název	obvod kmene (cm)	plocha (m2)	výška (m)	výška kmene (m)	prů. koruny (m)	věk.stá dium	zdrav. stav	vitalita	sad. hod.	poznámka
1	Tilia cordata	36		10,0	3,0	3,0	3	1	1	3	nálet
2	Tilia cordata	51		10,0	2,0	3,5	3	2	1	3-4	nálet
3	Corylus avellana	-	13	6,0	-	-	-	-	-	-	
4	Thuja occidentalis 'Smaragd'	15-30	13	3-8	-	-	3	2	1	3-4	cca 34 ks, rozkláslé koruny
5	Prunus avium	36;31		7,0	5,0	5,0	3	2	1	4	nálet rostoucí v plotu
6	Corylus avellana	-	7	5,0	-	-	-	-	-	-	
7	Corylus avellana	-	13	6,0	-	-	-	-	-	-	
8	Corylus avellana	-	7	3,0	-	-	-	-	-	-	
9	Sambucus nigra	-	7	6,0	-	-	-	-	-	-	
10	Thuja occidentalis 'Smaragd'	93		9,0	2,0	2,0	3	2	1	3	u báze kmene roste Sambucus nigra
11	Thuja occidentalis 'Smaragd'	81		10,0	2,0	2,0	3	2	1	3	zlomené větve v koruně
12	Thuja occidentalis 'Smaragd'	84		10,0	2,0	2,0	3	2	1	3	u báze kmene roste Sambucus nigra
13	Sambucus nigra	-	7	5,0	-	-	-	-	-	-	
14	Spiraea x vanhouttei	-		1,5	-	-	-	-	-	-	
15	Thuja occidentalis 'Smaragd'	18;8;10		4,0	1,0	1,0	3	1	1	3	
16	Thuja occidentalis 'Smaragd'	15;13		4,0	1,0	1,0	3	1	1	3	
17	Thuja occidentalis 'Smaragd'	15;5;7		3,5	1,0	1,0	3	1	1	3	
18	"Juglans regia Sambucus nigra Rosa cannina Acer platanoides Tilia platyphyllos"	-	17	2-3	-	-	-	-	-	-	náletové dřeviny rostoucí v plotě
19	Tilia platyphyllos	33		6,0	0,0	2,0	2	2	1	4	náletová dřevina rostoucí v plotě a v blízkosti budovy
20	Prunus sp.	14		2,5	1,0	1,0	1	3	2	4	
21	Forsythia x intermedia	-	18	3,0	-	-	-	-	-	-	
22	Picea abies cv.	39		5,0			3	2	1	3	
23	Cotoneaster sp.	-	5	1,0	-	-	-	-	-	-	
24	Aesculus hippocastanum	89		10,0	2,0	6,0	3	2	1	3-4	2y-2m, mechanické rány na kmene, infekce kmene
25	Sambucus nigra	-	3	2,0	-	-	-	-	-	-	
26	Prunus sp.	-	3	3,0	-	-	-	-	-	-	
27	Malus sp.	14		3,0	1,0	1,0	2	2	1	3	2x-1m, výmladky na bázi kmene
28	Spiraea x vanhouttei	-	1	1,0	-	-	-	-	-	-	zmlazený keř
29	Philadelphus coronarius	-	1	1,0	-	-	-	-	-	-	zmlazený keř
30	Aesculus hippocastanum	144		12,0	2,5	9,0	3	3	1	3-4	2y-2m, výmladky na bázi kmene, trhliny na kmene s výtoky, mechanické rány na kořenech s infekcí
31	Aesculus hippocastanum	147		12,0	2,0	10,0	3	2	1	3	trhliny na kmene s výtoky, výmladky na bázi kmene
32	Corylus avellana	-	3	2,0	-	-	-	-	-	-	prorůstá plotem
33	Corylus avellana	-	3	4,0	-	-	-	-	-	-	prorůstá plotem
34	Sambucus nigra	-	2	2,0	-	-	-	-	-	-	2 ks, prorůstají plotem
35	Tilia cordata	269		18,0	1,0	13,0	4	2	2	3	dutina na kmene, přeslenité větvení ve 4m
36	Rosa cannina	-	1	2,0	-	-	-	-	-	-	
37	Carpinus betulus	14		3,0	1,5	1,5	2	1	1	3	
38	Parthenocissus quinquefolia	-	2	2,0	-	-	-	-	-	-	porůstá plot
39	Tilia cordata	101		18,0	1,0	8,0	3	1	1	3	povrchové kořeny, výmladky na bázi kmene
40	Tilia cordata	98		20,0	1,0	7,0	3	1	1	3	povrchové kořeny, výmladky na bázi kmene
41	Quercus robur	148		19,0	1,0	9,0	3	1	1	3	povrchové kořeny
42	Quercus robur	103		17,0	1,5	6,0	3	1	1	3	
43	Salix matsudana 'Tortuosa'	43;26;55;74		11,0	2,0	7,0	4	1	1	3	
44	Aesculus hippocastanum	12		2,0	1,0	1,0	1	1	1	3	
45	Carpinus betulus	110		13,0	1,0	8,0	3	1	1	3	povrchové kořeny
46	Carpinus betulus	102		13,0	1,0	7,0	3	1	1	3	povrchové kořeny

47	Sorbus aucuparia	31		5,0	2,0	2,0	2	2	1	3	
48	Sorbus aucuparia	63		9,0	2,0	5,0	3	2	2	3-4	dutina na kmene
49	Sambucus nigra	-	7	2,0	-	-	-	-	-	-	
50	Picea abies	78		12,0	1,0	4,0	3	1	1	3	
51	Picea pungens	85		11,0	1,5	4,0	3	1	1	3	
52	Pinus nigra	81		9,0	1,5	5,0	3	1	2	3	
53	Pinus nigra	73		9,0	1,0	5,0	3	1	2	3	
54	Prunus sp.	-	2	8,5	-	-	-	-	-	-	
55	Acer platanoides 'Globosum'	76		5,0	1,5	2,0	3	2	1	3	infekce kmene v dutinách a ranách po ořezu větví
56	Acer platanoides 'Globosum'	58		5,0	1,5	1,5	3	2	1	3	infekce kmene v dutinách a ranách po ořezu větví
57	Acer platanoides 'Globosum'	69		4,0	1,5	2,0	3	2	1	3	infekce kmene v dutinách a ranách po ořezu větví
58	Acer platanoides 'Globosum'	84		5,0	1,5	4,0	3	2	1	3	infekce kmene v dutinách a ranách po ořezu větví
59	Acer platanoides 'Globosum'	83		5,0	1,5	4,0	3	2	1	3	infekce kmene v dutinách a ranách po ořezu větví
60	Acer platanoides 'Globosum'	78		5,0	1,5	4,0	3	2	1	3	infekce kmene v dutinách a ranách po ořezu větví
61	Acer platanoides 'Globosum'	57		5,0	1,5	3,0	3	2	1	3	infekce kmene v dutinách a ranách po ořezu větví
62	Acer platanoides 'Globosum'	72		5,0	1,5	4,0	3	2	1	3	infekce kmene v dutinách a ranách po ořezu větví
63	Acer platanoides 'Globosum'	58		4,0	2,0	3,0	3	2	1	3	infekce kmene v dutinách a ranách po ořezu větví
64	Acer platanoides 'Globosum'	70		5,0	1,5	4,0	3	2	1	3	infekce kmene v dutinách a ranách po ořezu větví
65	Sambucus nigra	-	1	2,0	-	-	-	-	-	-	
66	"Ligustrum vulgare Cornus sanguinea Lonicera sp."	-	7	2,5	-	-	-	-	-	-	tvarováno
67	"Ligustrum vulgare Cornus sanguinea Lonicera sp."	-	7	2,5	-	-	-	-	-	-	tvarováno
68	Pinus nigra	123		15,0	3,0	5,0	3	1	2	3	
69	Pinus nigra	103		16,0	3,0	4,0	3	1	2	3	
70	Pinus nigra	75		13,0	2,0	3,0	3	1	2	3	
71	Pinus nigra	102		15,0	3,0	5,0	3	1	2	3	
72	Pinus nigra	54		9,0	2,0	3,0	3	2	2	3	nedefinovaný terminál
73	Pinus nigra	93		14,0	3,0	4,0	3	2	2	3	extentrický růst terminálu
74	Pinus nigra	110		15,0	3,0	5,0	3	1	2	3	
75	Magnolia x soulangeana cv.	79*		6,0	0,0	7,0	3	1	1	3	
76	Thuja occidentalis 'Globosa'	-	11	1,3	-	-	-	-	-	-	
77	Thuja occidentalis 'Globosa'	-	11	1,3	-	-	-	-	-	-	
78	Magnolia x soulangeana cv.	100*		5,0	0,0	7,0	3	1	1	3	
79	Picea omorika	76		15,0	15,0	3,0	3	1	1	3	
80	Picea omorika	75		16,0	2,0	3,0	3	5	5	5	odumřelý jedinec
81	Picea omorika	65		14,0	2,0	3,0	3	1	1	3	
82	Picea omorika	72		15,0	2,0	3,0	3	1	1	3	
83	Picea omorika	38		11,0	8,0	2,0	3	2	2	3	
84	Picea omorika	39		11,0	2,0	2,0	3	2	2	3-4	
85	Picea omorika	70		15,0	1,5	3,0	3	1	1	3-4	
86	Tilia x vulgaris	206		20,0	4,0	13,0	4	2	2	3	mechanické rány na kořenech - infekce



Detail řešeného území a letecký snímek města Příbor z roku 1966



Letecký snímek města Příbor z roku 1960 a detail řešeného území



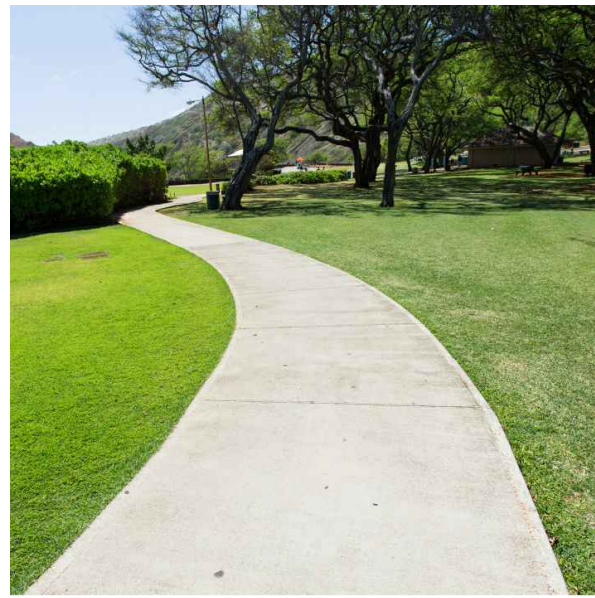


Pohled na ZŠ Dukelskou z r. 1984



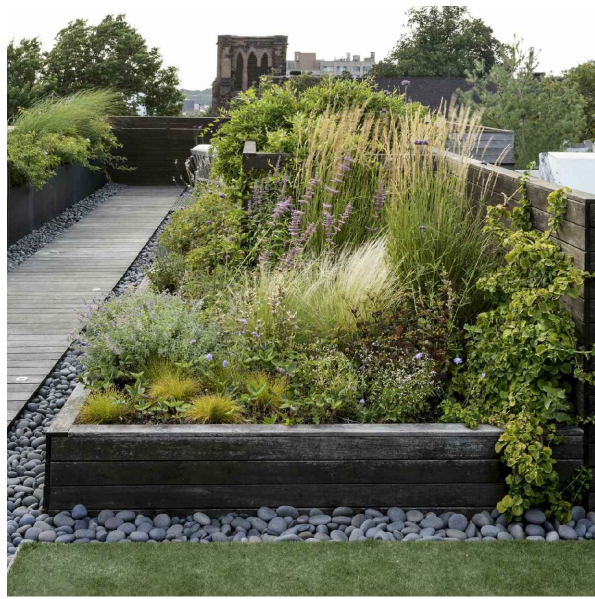
Pohled na sídliště, část školy a původní hřiště za budovou školy



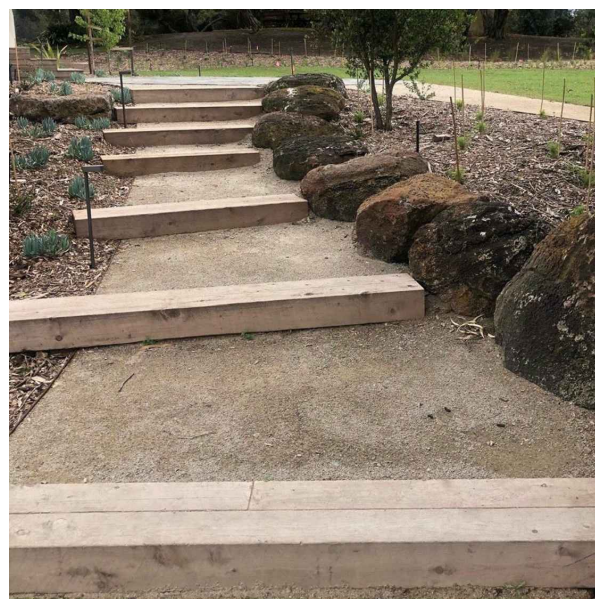


betonová dlažba

česaný beton



mlatové plochy a štěrkové trávniky



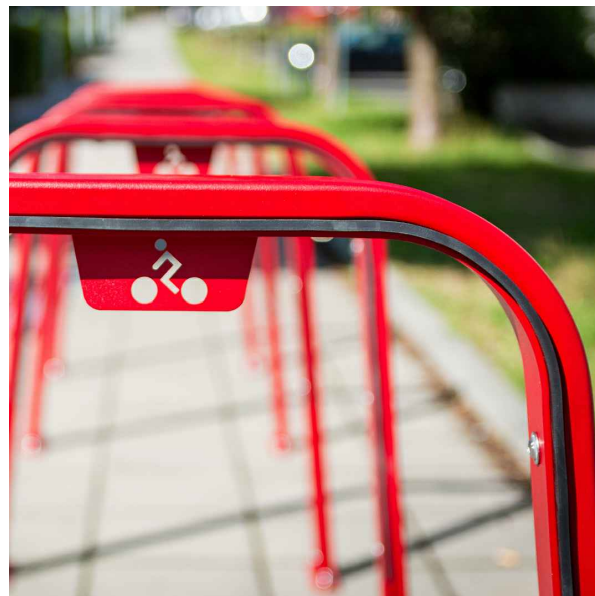
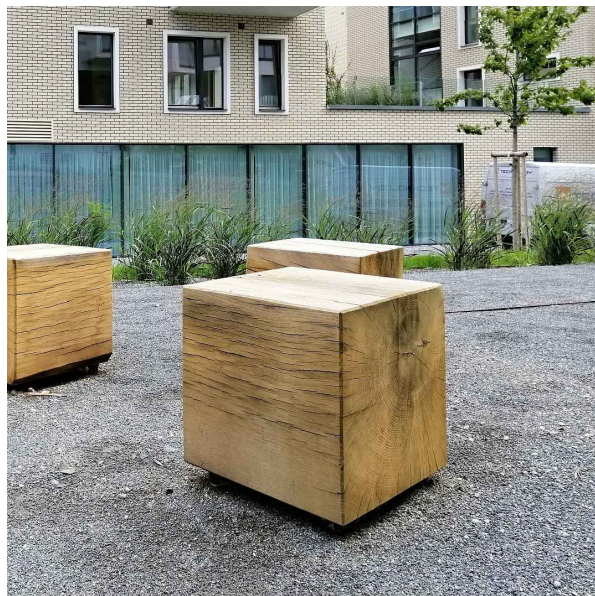
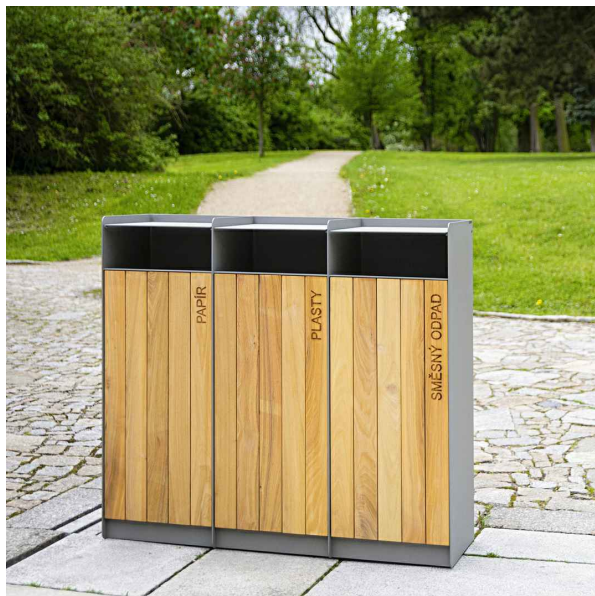
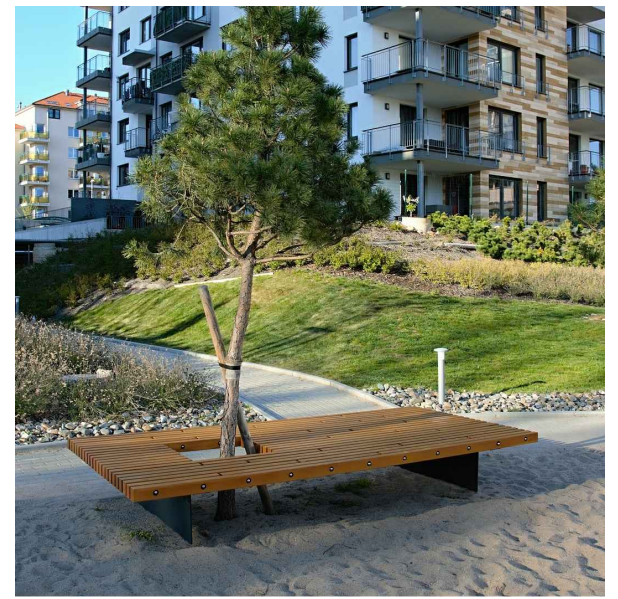
traviny a trvalkové záhony

zatravnovací dlažba

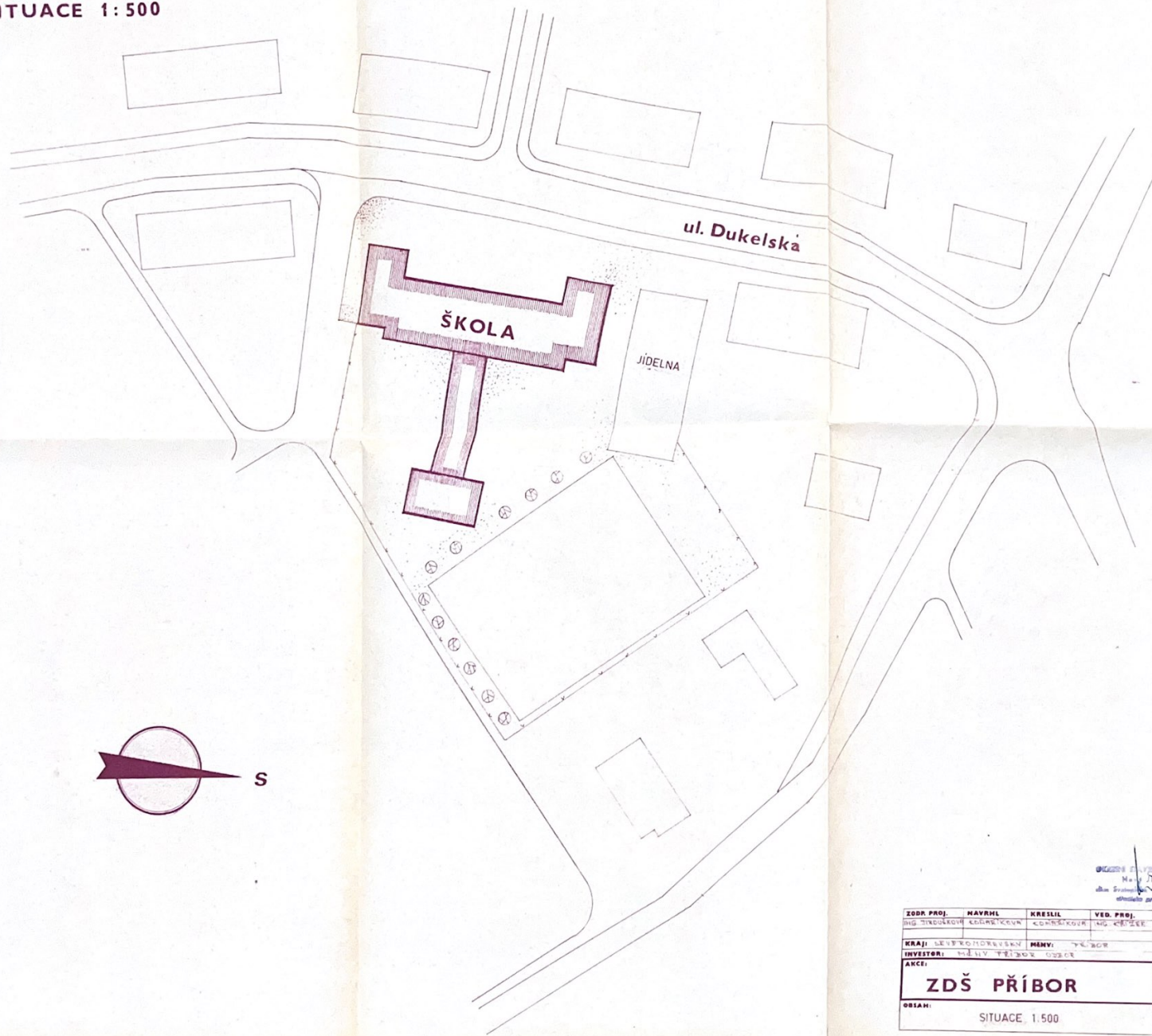


princip terasového řešení svahu





SITUACE 1:500

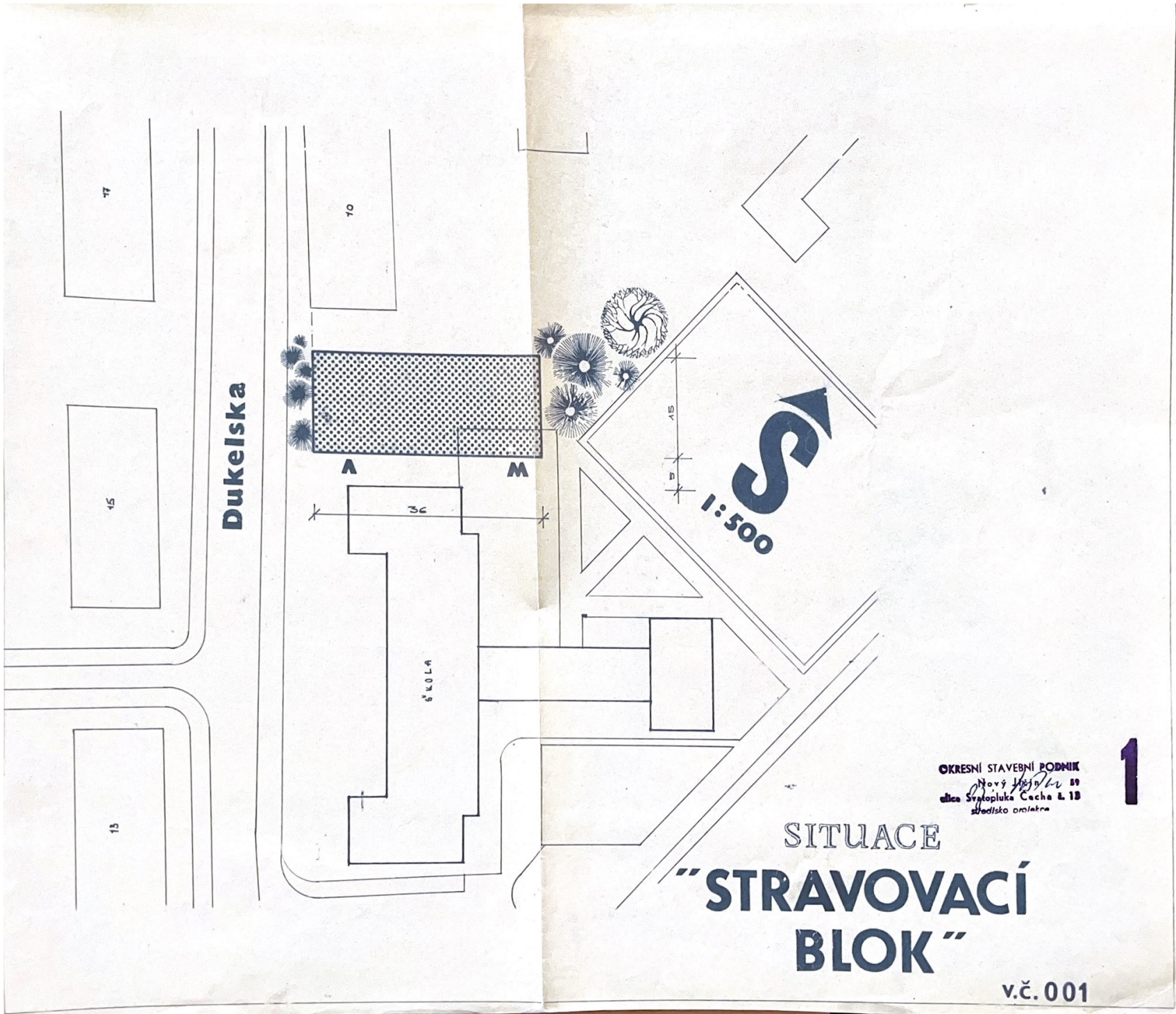


ÚKONČENÍ PRŮJEDY
MAY 1974 20
Jm. Štěpánková, Jirák a 12
stranický projekt

6

ZODR. PROJ.	NAVŘHL	KRESLIL	VED. PROJ.
ING. ŠTĚPÁNKOVA	EDUARD KOVÁČEK	KONSTANTIN	ING. KŘEČEK
KRAJ:	SEVEROMORAVSKÝ	MĚSTO:	TYŘOVIČ
INVESTOR:	NOVÝ TYŘOVIČ	OBJEKT:	ŠKOLA
ARČI:		FORMÁT:	C 4
		DATUM:	7. 7. 74
		ÚČEL:	1:500
		ARČN. ČÍSLO:	010/100
OBRAH:	SITUACE 1:500	MĚŘÍTKO:	1:500
		ČÍS. VÝKRESU:	100

 **NOVÝ
JIČÍN**



Dukelska

17

15

18

10

ŠKOLA

A

M

1:500

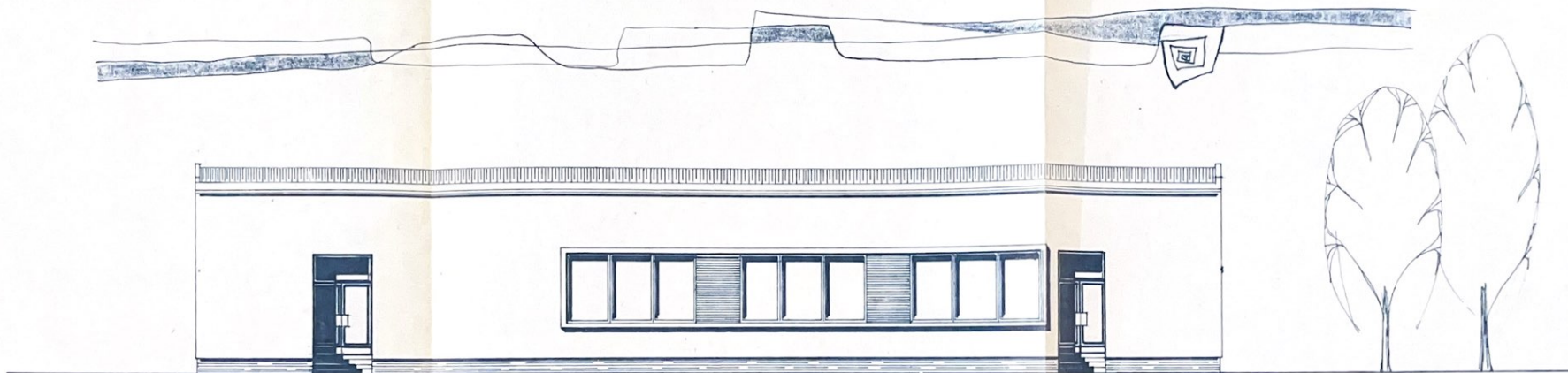
SITUACE
"STRAVOVACÍ
BLOK"

OKRESNÍ STAVEBNÍ ÚŘAD
Nový Jičín 59
ulice Světlopluka Čechů 18
středisko orientace


1

v.č. 001

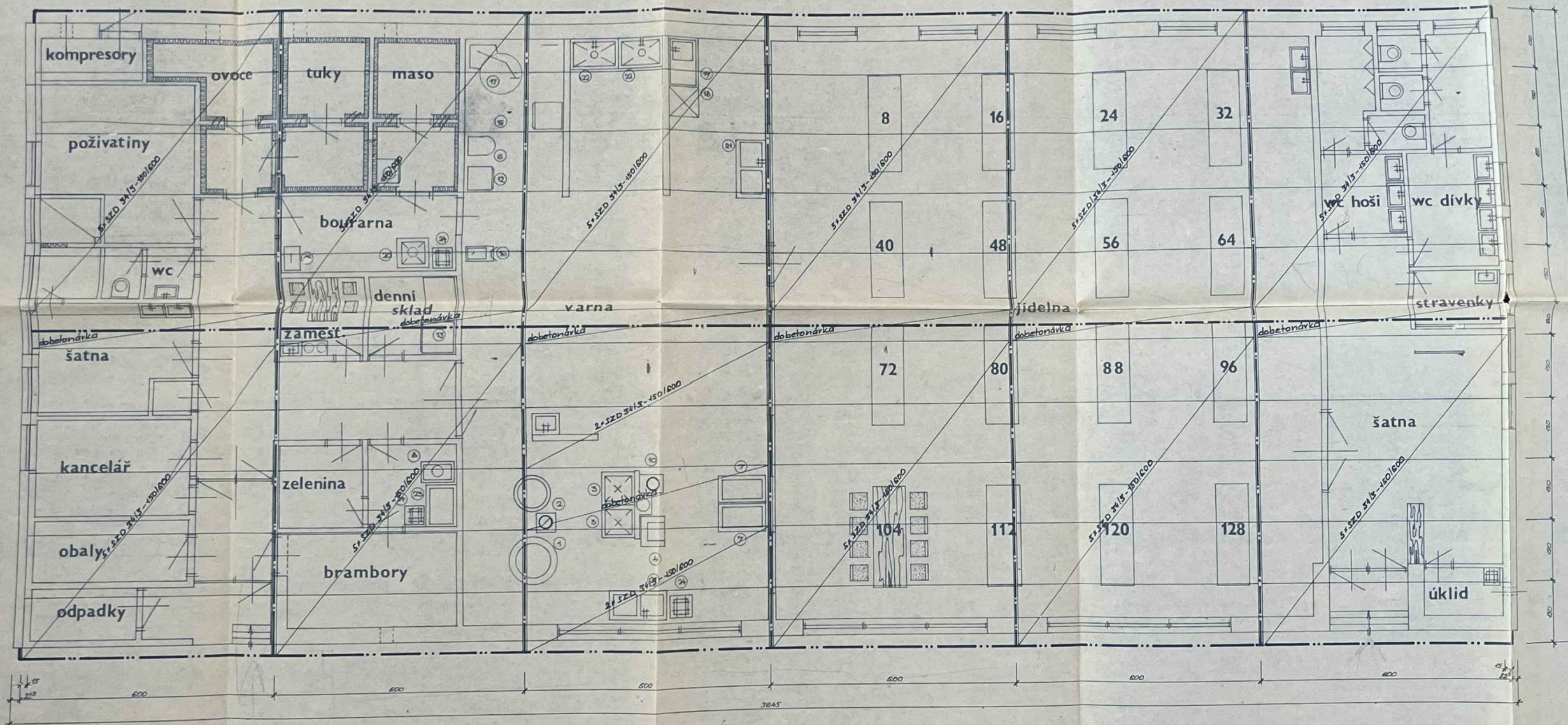
POHLED ČELNÍ



OKRESNÍ STAVEBNÍ ÚŘAD
 "Nový Jičín"
 ul. Václavské Čechy 6, 12
 478 01 Nový Jičín

KRESLIL	ING. VIKTOR LOŠTÁK	 NOVÝ JIČÍN	STAVBA	1:100	1/20
UTVÁŘEL	ING. VIKTOR LOŠTÁK		PROJEKT	1:100	050-11 1/2
ROZK. PRÁCE			STAVBA	1:100	007
NÁZEV	STRAVOVACÍ BLOK				
PROJEKTANT	HELIV PRÁŠEK				
OBJEM	POHLED ČELNÍ				

PŮDORYS PŘÍZEMI MĚR.: 1:50



LEGENDA:

č.	NÁZEV
1	PLYNOVÝ KOTEL KP 204
2	PLYNOVÝ KOTEL KP 204
3	PLYNOVÝ SPOČÍNAK SP 10/RESTAUR.
4	EL. SHAZIČI PÁLIVY PE 25
5	EL. CUKRAŘSKÁ PRŮM. TE 34
6	HLAVNÍ STROJ HE 22
7	PL. VODNÍ LÁZEŇ SV 21 - 17E
8	ŠKRABKOVÁ BRANBOŘ. BE 34
9	
10	EL. OHEVACÍ STOLÍČKA HSS
11	
12	EL. OHLAĐIČKA C 128 A
13	EL. OHLAĐIČKA C 150
14	
15	PILKA NA KOSTI T 34
16	ŠKRABKOVÁ NA MASO T 100A
17	HLAVNÍ STROJ HE 1750
18	HLAVNÍ STROJ HE 22
19	STŮL S DRŽÁKEM K HE 12 - H5 20
20	JEDNODLNÝ DŘEV F 1707
21	DVOJDNLNÝ DŘEV F 1707
22	JEDNODLNÝ DŘEV F 1708
23	TERRACOVÁ KAP.
24	VÁLEČKA
VÝHIS PREFA	
EPKE DÍSKY STŘEŠNÍ B20 34/3-150/1000	

OKRESNÍ STAVBYŮVODNÍ ÚŘAD
 No. 1 1974
 ul. Svobody 268/18
 Brno 10

OBJEDNATEL	ING. VIKTOR LOŠTÁK		NO JIC
VYPRACOVATEL	ING. VIKTOR LOŠTÁK		
NAZEV	STRAVOVACÍ BLOK		MĚRITELNOST 1:50
PROJEKTANT	HELVY PRÁTOR		ČÍSLO 407-44
OBJEDNATEL	SKLADBA PREFA SŘEČKY		ROK 1974
			LIST 00

